

MATÉRIAUX POUR LE LEVÉ GÉOBOTANIQUE DE LA SUISSE  
Édités par la  
Commission Géobotanique de la Société Helvétique des Sciences naturelles  
BEITRÄGE ZUR GEBOTANISCHEN LANDESAUFNAHME DER SCHWEIZ  
Herausgegeben von der  
Geobotanischen Kommission der Schweizerischen Naturforschenden Gesellschaft  
Rédaction: Prof. Dr. H. Zoller  
Fascicule 58, Annexe

## PRAIRIES MARÉCAGEUSES DU HAUT-JURA

*Molinietalia, Scheuchzerio-Caricetea fuscae et Phragmitetea*

par

JEAN-DANIEL GALLANDAT

Institut de Botanique de l'Université, Neuchâtel

Tableaux et cartes de végétation

**F. FLÜCK-WIRTH**

**Kommissionsverlag**

Teufen AR, Schweiz/Switzerland



1982

**Publié avec l'aide financière:**

**du Fonds National Suisse de la Recherche Scientifique**

**de la Ligue Suisse pour la Protection de la Nature**

**du Département de l'Instruction publique de la République et Canton de Neuchâtel**

**Edition 800 exemplaires**

T A B L E A U X   D E   V E G E T A T I O N  
=====

Avertissement

1. Le type nomenclatural est désigné par le signe \* à côté du N° de relevé.
2. Les relevés d'auteurs sont marqués par  
G : Guinochet  
K : Klötzli  
R : Richard
3. Le nombre d'espèces ne tient pas compte des éventuelles accidentelles qui ne figurent pas au tableau.
4. Les coordonnées des relevés peuvent être obtenues auprès de l'auteur.
5. La lettre D indique une espèce différentielle qui n'a pas été mise en évidence comme telle. Une telle espèce est signalée par un \* dans le texte.

Les chiffres romains indiquent les classes de fréquence des espèces:

81-100%	V
61-80%	IV
41-60%	III
21-40%	II
1-20%	I

SYNTAXONOMIE DES GROUPEMENTS ETUDIÉS  
 =====

Tb: Tableau

Sy: Syntaxon

Classe: *Scheuchzerio-Caricetea fuscae* (Nordh.36) Tx.37

Ordre: *Tofieldietalia* Prsg.in Oberd.49

Alliance: *Caricion davallianae* Klika 34

Association: *Caricetum davallianae* Dutoit 24

Sous-assoc.: *Caricetum davallianae typicum*

Tb 2	<u>Variante</u> type	Sy 1
Tb 3	<u>Variante</u> à <i>Trichophorum caespitosum</i>	Sy 2
Tb 4	<u>Sous-assoc.:</u> <i>Caricetum davallianae caricetosum flaccae</i>	
	<u>Variante</u> à <i>Swertia perennis</i>	Sy 3
	<u>Variante</u> à <i>Pedicularis palustris</i>	Sy 4
	<u>Variante</u> à <i>Epipactis palustris</i>	Sy 5
Tb 5	<u>Groupe</u> ment à <i>Molinia coerulea</i> et <i>Trichophorum caespitosum</i>	Sy 6
Tb 6	<u>Groupe</u> ment à <i>Trichophorum alpinum</i> et <i>Bartsia alpina</i>	Sy 7

Association: *Primulo-Schoenetum ferruginei* Oberd.57

Tb 7	<u>Sous-assoc.:</u> <i>Primulo-Schoenetum typicum</i>	
	<u>Variante</u> type	Sy 8
	<u>Variante</u> à <i>Carex flacca</i>	Sy 9
Tb 8	<u>Sous-assoc.:</u> <i>Primulo-Schoenetum equisetosum variegati</i>	Sy 10
Tb 9	<u>Groupe</u> ment à <i>Carex panicea</i> <i>Cirsium palustre</i>	Sy 11
	<u>Groupe</u> ment à <i>Eleocharis pauciflora</i>	Sy 12

Ordre: *Caricetalia fuscae* W.Koch 26 em Nordh.37

Alliance: *Caricion fuscae* W.Koch 26 em Klika 34

Association: *Caricetum fuscae* Br.-Bl.15

Sous-assoc.: *Caricetum fuscae trichophoretosum*

Tb 10 Variante à *Calluna vulgaris* Sy 13

Tb 11 Variante à *Festuca commutata* Sy 14

Sous-assoc.: *Caricetum fuscae comaretosum*

Tb 12 Variante à *Carex diandra* Sy 15

Variante à *Holcus lanatus* Sy 16

Ordre: *Scheuchzerietalia palustris* Nordh.37 (\*)

Alliance: *Caricion lasiocarpae* Vanden Bergh. in Lebr.  
et al,49

Tb 13 Groupement à *Carex diandra* et *Carex rostrata* Sy 17

Association: *Sphagno-Caricetum lasiocarpae*  
Steffen 31 em.Pass. 64 Sy 18

Tb.14 Groupement à *Carex heleonastes* Sy 19

Tb 15 Association: *Caricetum chordorrhizae* Paul et  
Lutz 41 Sy 20

Tb 16 Association: *Caricetum diandrae* Jonas 32 Sy 21

Alliance: *Rhynchosporion albae* W.Koch 26

Tb 17 Associations: *Scheuchzerietum palustris* Tx.37 Sy 22

Tb 18 *Rhynchosporium albae* W.Koch 26 Sy 23

*Scorpidio-Caricetum limosae* Sy 24  
Osv.23

Classe: *Molinio-Arrhenatheretea* Tx.37

Ordre: *Molinietalia* W.Koch 26

Alliance: *Molinion coeruleae* W.Koch 26

Association: *Trollio-Molinietum coeruleae*  
Guinochet 55 em.Gallandat

Tb 20 Sous-assoc.: *Trollio-Molinietum holcetosum* Sy 25

---

(\*) En rattachant cet ordre à la classe des *Scheuchzerio-Caricetea fuscae*, nous avons adopté le point de vue d'Oberdorfer. Toutefois, cette manière de voir est controversée par Tüxen (1978) qui propose le rattachement à la classe des *Oxycocco-Sphagnetea*.



	<u>Variante</u> à <i>Carex echinata</i>	Sy 41
	<u>Variante</u> à <i>Blysmus compressus</i>	Sy 42
	<u>Groupe</u> ment à <i>Juncus inflexus</i>	Sy 43
	<u>Alliance</u> : <i>Filipendulion</i> Seg.66	
	<u>Association</u> : <i>Aconito-Filipenduletum</i> ass.nov.	
Tb 32	<u>Sous-assoc.</u> : <i>Aconito-Filipenduletum typicum</i>	
	<u>Variante</u> à <i>Trollius europaeus</i>	Sy 44
	<u>Variante</u> à <i>Calamagrostis lanceolata</i>	Sy 45
Tb 33	<u>Sous-assoc.</u> : <i>Aconito-Filipenduletum polemonietosum</i>	
	<u>Variante</u> à <i>Geranium palustre</i>	Sy 46
	<u>Variante</u> à <i>Scirpus silvaticus</i>	Sy 47
	<u>Variante</u> à <i>Carex paradoxa</i>	Sy 48
	<u>Variante</u> à <i>Carex elata</i>	Sy 49
Tb 36	<u>Sous-assoc.</u> : <i>Aconito-Filipenduletum caricetosum paniculatae</i>	
	<u>Variante</u> type	Sy 50
	<u>Variante</u> à <i>Phragmites communis</i>	Sy 51
Tb 37	<u>Sous-assoc.</u> : <i>Aconito-Filipenduletum agropyretosum</i>	Sy 52
	<u>Sous-assoc.</u> : <i>Aconito-Filipenduletum succisetosum</i>	
Tb 34	<u>Variante</u> à <i>Swertia perennis</i>	Sy 53
	<u>Variante</u> à <i>Juncus inflexus</i>	Sy 54
Tb 35	<u>Variante</u> à <i>Molinia coerulea</i>	Sy 55
Tb 38	<u>Association</u> : <i>Aconito-Chaerophylletum</i> ass.nov.	
	<u>Variante</u> type	Sy 56
	<u>Variante</u> à <i>Cirsium oleraceum et Geranium silvaticum</i>	Sy 57

Classe: *Artemisietea* Lohn, Prsg. et Tx. in Tx.50

Ordre: *Convolvuletalia*

Alliance: *Aegopodion*

Tb 39 Association: *Petasitetum hybridi* Schwick.33

Variante type (sous-ass. ?) Sy 58

Variante à *Cirsium oleraceum* (sous-ass. ?) Sy 59

Variante à *Carduus personata* (sous-ass. ?) Sy 60

Classe: *Phragmitetea* Tx. et Prsg.42

Ordre: *Phragmitetalia* W.Koch 26

Alliance: *Magnocaricion elatae* W.Koch 26

Tb 41 Association: *Caricetum gracilis* Tx.37

Variante à *Carex acutiformis* Sy 61

Variante à *Equisetum fluviatile* Sy 62

Tb 40 Association: *Caricetum elatae* W.Koch 26

Variante à *Phragmites communis* Sy 63

Variante à *Senecio paludosus* Sy 64

Tb 42 Association: *Caricetum rostratae* Rub.12 Sy 65

Association: *Caricetum appropinquatae* Sy 66

Tb 43 Groupe ment à *Carex buxbaumi* et *Carex lasiocarpa* Sy 67

Tb 44 Groupe ment à *Menyanthes trifoliata* Sy 68

Alliance: *Phragmition australis* W.Koch 26

Tb 45 Groupe ment à *Phalaris arundinacea* ( *Phalaridetum arundinaceae* ? ) Sy 69

Tb 46 Groupe ment à *Equisetum fluviatile* Steffen 31 Sy 70

Tb 47 Groupe ment à *Sparganium ramosum* ssp. *neglectum* Sy 71

Alliance: *Sparganion-Glycerion* Br.Bl. et Siss.in Boer  
42

Tb 48 Groupement à *Glyceria plicata* et *Juncus alpino-articulatus* Sy 72

Association: *Glycerietum fluitantis* Wilz.35 Sy 73

Groupement à *Sparganium simplex* Sy 74

Tb 49 Groupement à *Apium nodiflorum* Sy 75  
p. 159

Classe: *Potamogetonetea pectinati* Tx. et Prsg.42 corr.Oberd.  
79

Ordre: *Potamogetonetalia pectinati* W.Koch 26 corr.Oberd.  
79

Alliance: *Nymphaeion albae* Oberd.57 corr.79

Tb 50 Association: *Myriophyllo-Nupharetum* W.Koch 26 Sy 76

Tb 51 Groupement à *Sparganium minimum* Sy 77







Tableau n° 1		IV		MAR	LAS	RHY	FUS	DAV	MOL	CALTH	FILIP	R
65 61	21 17 20	23 24	10 13 15 16	2 1 3 7 8 3	31 24 28 25 30	38 53 37 35 41	53 44 44 50 52 56	58	1	57	60	6
64 62				5	32 33 29	40 34	55 45 49 41					

F Espèces caractéristiques et différentielles du Caricium davalliana

Swertia perennis												
Pinguicula vulgaris	II											
Eriophorum latifolium	I	II										
Primula farinosa												
Carex hostiana												
Epipactis palustris												
Tojieldia calyculata												
Schoenus ferrugineus												
Equisetum variegatum												
Eleocharis pauciflora												
Triglochin palustris												
Tussilago farfara												
Pyrola rotundifolia												

G Espèces caractéristiques et différentielles des Scheuchzeria-Caricetea fusca

Carex davalliana												
Carex fusca	II											
Carex flava	III											
Parnassia palustris	IV											
Eriophorum angustifolium	I											

Tableau n°1		V									
MAG	LRS	RMY	FUS	DRV	MOL	CALTH	FILIP	A			
63 61	21 17 20	23 24	14 13 15 16	2 1 3 4 5	31 24 28 25 30	38 33 37 35 41	43 44 46 50 52 54	58	60		
64 62				5	32 27 23	40 34	55 45 43 51	57	60		
Epilobium palustre	II IV II II	II	II II	II II	II II	I II II	I				
Pedicularis palustris	III I IV	I	I III IV	II IV	II II	II II					
Juncus alpino-articulatus	III I III		IV	III IV	I I	II I					
Agrostis canina	III IV II	V III V	III IV II	II II	I I	I I					
Carex rostrata	I IV II	II	IV I	IV I	IV I						
Menyanthes trifoliata	I IV II	II IV	IV I	IV I	IV I						
Oryzopsis quadripetalus	III	II IV	II IV	II	II						
Trichophorum caespitosum		II IV	II IV	II	II						
Drosera anglica		III	III	III	III						
Trichophorum alpinum	II	III	III	III	III						
Saxifraga hirculus		III	III	III	III						
Carex dioica		III	III	III	III						
Eriophorum gracile	I		II	II	II						
Ranunculus flammula			II	II	II						
Sagina nodosa			II	II	II						
Blagus compressus			II	II	II						
Veronica scutellata	I		II	II	II						
H											
Espèces caractéristiques et différencielles du <u>Molinion</u>											
H1											
Galium boreale			I	II I I	II V V V V	II II	II II	II II			
Carex pulicaris			II	II I I	II II	II II	II II	II II			
Senecio spathulifolius			III	II I I	II II	II II	II II	II II			
Dianthus superbus				II I I	I III I	II II	II II	II II			
Genista tinctoria	II			II	I III II	II II	II II	II II			





Tableau n:1	VIII	MAR	LAS	RHY	FUS	DAY	MOL	CALTH	FILIP	REG
I	<p><u>Espèces caractéristiques et différentielles du Calthion</u></p> <p>I1</p> <p>Myosotis scorpioides            Lychnis flos-cuculi            Juncus effusus            Frillaria meleagris            Bromus racemosus            Achillea ptarmica</p> <p>I2</p> <p>Taraxacum officinale            Poa pratensis            Rumex acetosa + arifolius            Trisetum flavescens            Phleum pratense            Veronica serpyllifolia            Veronica chamaedrys            Cerastrum arvense            Alopecurus pratensis            Campanula rhomboidalis            Crepis biennis            Rhinanthus electrolophus</p> <p>I3</p> <p>Ranunculus repens            Carex hirta            Ranunculus auricomus            Leontodon autumnalis</p>	63 61 64 62	21 17 20 13 24	14 13 15 16 2 1 3 7 8 9 5	I II III I II III I	31 26 28 25 30 32 23 29	III IV V II IV V I V I I I I I	III IV V II IV V I V I I I I I	51 52 54 53 54 55 56 59 61 60	

Tableau n:1		IX										A	
		MRE	LRS	RHY	FUS	DAV	MOL	CALTH	FILIP				
J		Espèces caractéristiques et différentes du <u>Filipendula</u>											
		65 61	21 17	20 23 30	14 13 15 16	2 4 7 8 9	31 26 23 25 30	37 33 37 35 41	53 44 46 50 52 54	58			58
		64 62				5	32 27 29	40 34	36 42 55 45 48 51			57	60
J1		II						I II	III IV I II III I III			III III II	
J2		I							II IV I II V II			III	
J3									I			IV IV II II II II II	II
		<ul style="list-style-type: none"> <li><i>Aconitum pyramidale</i></li> <li><i>Valeriana procurrens</i></li> <li><i>Cirsium olusatrum</i></li> <li><i>Geranium palustre</i></li> <li><i>Polemonium caeruleum</i></li> <li><i>Galium mollugo</i></li> <li><i>Leucopodium vernum</i></li> <li><i>Calamagrostis lanceolata</i></li> <li><i>Carex vulpina</i></li> <li><i>Iris sibirica</i></li> <li><i>Carex silvatica</i></li> <li><i>Knautia sylvatica</i></li> <li><i>Equisetum silvaticum</i></li> <li><i>Stachys sylvatica</i></li> <li><i>Euphorbia dulcis</i></li> <li><i>Thalictrum aquilegifolium</i></li> <li><i>Geranium silvaticum</i></li> </ul>											





MAG	LAS	RMV	FUS	DAY	MOL	CALTH	FILIP	R	G
63 61	21 17	20 23 24	14 13	15 16	2 1 3 7 8 9	31 24 28 25 30	37 33 37 35 41	53 44 46 50 52 54	58
64 62					32 33 29	40 34	36 42	55 45 49 51	60

Tableau ns-1

XII

*Achillea millefolium*  
*Tragopogon orientalis* + prat.  
*Knautia arvensis*  
*Narcissus ensartus*  
*Arrhenatherum elatius*  
*Phleum pratense*  
*Scabiosa columbaria*

Espèces caractéristiques et  
différentielles de l'Agopodion

*Hieracium spondylium*  
*Petasites hybridus*  
*Carduus personata*  
*Rumex obtusifolius*  
*Agropyrum repens*  
*Glechoma hederaceum*  
*Sambucus nigra*  
*Cirsium arvense*  
*Salix purpurea*  
*Agopodium podagraria*  
*Hesperis matronalis*  
*Lamium maculatum*  
*Epilobium angustifolium*

I	I II	I	I	I	I II	I	I	IV
	I				I			V
	II				II			III
	I II				I			II
	I				II			II
	I				I			II
	II				I			II
	I				I			I
								I
								I
								I
								I
								I





Tableau n° 2 I		CARICETUM DAVALLIANAE TYPICUM - variante type -														
Numéro du relevé		1	2	3	4	5	6	7	8	9	10	11	12	13	14	15
Nombre d'espèces		22	9	9	15	21	15	16	14	21	16	21	23	24	21	15
<u>Combinaison caractéristique d'association</u>																
<i>Eriophorum latifolium</i>		22	+	11	+	+	11	22	+	22	22	32	11	22	11	21
<i>Carex davalliana</i>		22	12	23	13	23	33	22		23	23	22	+	23	23	23
<i>Juncus articulatus</i>	alpinus	+	2				+	+		22	+	12	+	2	12	
<u>Espèces de l'alliance</u> <u>-Caricion davallianae-</u>																
<i>Primula farinosa</i>		21	22	+	R	12		22	21	21	21	21	11	21	12	11
<i>Pinguicula vulgaris</i>		22	23						22	22	11	12		12		
<i>Swertia perennis</i>		+			R	R	+	22					12			
<u>Espèces de l'ordre et de la classe</u> <u>-Lophidietales et</u> <u>Schaecheria-</u> <u>Caricetea Juscae-</u>																
<i>Carex hostiana</i>		+			12	12	12	22	+	22	12	12	12	12	+	
<i>Parnassia palustris</i>		+		+	11	11	11	11		+	11	22	11	12	11	
<i>Carex flava</i>		12	+	21	+	2	+	+	+		+	2	+	2	+	
<i>Eriophorum angustifolium</i>					12	+	12	12			12				+	11
<i>Carex fusca</i>		12							12		12	12	+	+	+	
<i>Orchis incarnata</i>						+		+		+						
<i>Epipactis palustris</i>						21						11°				
<i>Drosera anglica</i>						22	22									

V  
X  
III

V  
III  
II

A  
II  
III  
III  
III  
III  
III  
III

Tableau n°2 II	1	2	3	4	5	6	7	8	9	10	11	12	13	14	15	
<u>Espèces compagnes</u>																
<u>a) Molinio-Arrhenatheretea</u>																
<i>Molinia coerulea</i>	12	12	+	22	22	22	12	12	22	22	22	22	32	32		V
<i>Succisa pratensis</i>	22	12		11	11	+°	11	11	11	11	22	+	11			IV
<i>Valeriana dioeca</i>							12	12	+	12	23	12	22	+		III
<i>Trollius europaeus</i>									+	+	22	+	2	+		II
<i>Lotus corniculatus</i>						+2	+			R	12					I
<i>Centaurea jacea</i>												+	+	+		II
<i>Caltha palustris</i>	+											R°	+	2		I
<i>Carex pulicaris</i>						12				12	23					I
<i>Vicia cracca</i>	+										+	11				I
<i>Cirsium palustre</i>				+	11	+										I
<i>Galium boreale</i>										12	+	+	2			I
<i>Laserpitium prutenicum</i>				11°	21°											I
<i>Prunella vulgaris</i>				12	12											I
<i>Sanguisorba officinalis</i>	+											+				I
<i>Galium uliginosum</i>												12	+	2		I
<i>Cirsium solisburgense</i>													11°	11		I
<u>b) Autres espèces</u>																
<i>Potentilla erecta</i>	22	12		12	12	22	12	22	12	22	22	22	22	22		V
<i>Carex panicea</i>	22	22		22	22	22	32	22	22	12	22	22	22	22		IV
<i>Leontodon hispidus</i>	+			12	12				11	+	11	11	11			III
<i>Briza media</i>						R			11	+		11	11	+		II
<i>Equisetum palustre</i>	+	(+)	11	+					11	+	+					I
<i>Polygala amara</i>	12							11	12	+	+			11		II
<i>Orchis latifolia</i>	+	+									11		11			I
<i>Menyanthes trifoliata</i>	12°								+		R					I
<i>Rhinanthus minor</i>								+	11	11						I
<i>Senecio spathulifolius</i>								+				+				I
<i>Linum catharticum</i>													11	+		I

<p>Tableau n°3 I</p>	<p>CARICETUM DAVALLIANAE TYPICUM</p> <p>variante à <i>Trichophorum caespitosum</i></p> <p>a: forme à <i>Carex pulicaris</i>  b: " " " <i>Eriophorum vaginatum</i>  c: " " " <i>Menyanthes trifoliata</i></p> <p>a                      b                      c</p>														
<p>Numéro du relevé</p> <p>Nombre d'espèces</p>	<p>1 2 3 4</p> <p>38 24 37 33</p>	<p>5 6 7 8 9</p> <p>23 18 28 28 26</p>	<p>10 11 12 13 14</p> <p>19 31 14 27 23</p>												
<p><u>Combinaison caractéristique d'association</u></p> <p><i>Carex davalliana</i>  <i>Eriophorum latifolium</i>  <i>Juncus articulatus</i> + alpines</p> <p><u>Espèce différentielle de variante</u></p> <p><i>Trichophorum caespitosum</i></p> <p><u>Espèces différentielles d'unités inférieures</u></p> <p><i>Carex pulicaris</i>  <i>Anthoxanthum odoratum</i>  <i>Luzula multiflora</i></p> <p><i>Eriophorum vaginatum</i>  <i>Equisetum fluviatile</i>  <i>Pyrola rotundifolia</i></p> <p><i>Menyanthes trifoliata</i>  <i>Trichophorum alpinum</i>  <i>Comarum palustre</i></p>	<p>#3 +3 13 22 23 +3 13 +2 13 22 12 23</p> <p>11 11 + 22 + 11 11 11 22 11 11 11</p> <p>12 12 12 12 + 2 12 12 12 22 12</p> <p>13 23 23 23 23 23 23 12 13 23 23</p> <p>22 12 12 23</p> <p>+ +2 +</p> <p>+ + 12</p> <p>23 13 +3 13</p> <p>11 22 12</p> <p>+ 12</p> <p>+2 22 23 22 43</p> <p>12 + +</p> <p>+ 12</p>														<p>V</p> <p>V</p> <p>V</p> <p>IV</p> <p>II</p> <p>II</p> <p>II</p> <p>I</p> <p>II</p> <p>II</p> <p>I</p>

Tableau n°3 II	1	2	3	4	5	6	7	8	9	10	11	12	13	14	
<u>Espèces de l'alliance</u>															
<u>Caricion davallianae</u>															
<i>Swertia perennis</i>		+	12	+	22	22	22	12	22	21	12	22	12		V
<i>Primula farinosa</i>	22	22	12	12	11		11	22	11		22	11			V
<i>Pinguicula vulgaris</i>	22	12		+2	12	12	12	12	+		+2				V
<i>Schoenus ferrugineus</i>				(+)							+				I
<u>Espèces de l'ordre et de la classe</u>															
<u>Tofieldietalia et Scheuchzerio-Carietia fuscae</u>															
<i>Parnassia palustris</i>	21	11	11	12	11		12	12	11	+	11			+	V
<i>Carex hostiana</i>		12	22	+2	+	+	+				+	12	12		V
<i>Eriophorum angustifolium</i>			11	+		12	22	11	12	R		22	22		V
<i>Carex fusca</i>		12	+	12	12		12	12		23	+	22			V
<i>Carex flava</i>	22		12	12					+12	+2	+	12			V
<i>Orchis incarnata</i>	R								+11	11	+				V
<i>Pedicularis palustris</i>								(+2)	12			12			V
<i>Epipactis palustris</i>					R				12						V
<i>Tofieldia calyculata</i>					11										V
<u>Espèces compagnes</u>															
a) <u>Molinietalia et Molinio-Arrhenatheretia</u>															
<i>Molinia coerulea</i>	22	12	12	22	12		22	12	22	23	33	22	22	12	V
<i>Succisa pratensis</i>	22	21	11	21	21		11	11	22	11		33	+	11	V
<i>Valeriana dioica</i>	+2	+2	12	+2		(+)	+2	+2	12		12	+	12	22	V
<i>Briza media</i>	22	11	12	12	+		22	12	11		11		11	+	V
<i>Crepis paludosa</i>							12	+	+	+2	12		+		V
<i>Galium uliginosum</i>	R		12	+2							+	12	12		V
<i>Sanguisorba officinalis</i>	+						+	(+)		12	22		+		V
<i>Vicia cracca</i>							+	(R)			11		+		V
<i>Cirsium palustre</i>	+		+	11						R		11	11		V
<i>Salix repens</i>	22	+	+	+2			+			+2					V
<i>Cirsium salisburgense</i>	+°						+		R°			+°	+°		V
<i>Trollius europaeus</i>	+		+	12	+						+				V
<i>Filipendula ulmaria</i>	+°		+°	+°							+°	12			V
<i>Lathyrus pratensis</i>	11	+	+						R						V
<i>Centaurea jacea</i>	+	R	+	+											V
<i>Galium boreale</i>	+		12	12	12										V
<i>Galium palustre</i>										+	+		+		V

Tableau n°3	III			1	2	3	4	5	6	7	8	9	10	11	12	13	14	
<i>Angelica silvestris</i>														+ R	+			II
<i>Senecio spathulifolius</i>																+	+	I
<i>Deschampsia caespitosa</i>				12	12													I
<i>Lotus corniculatus</i>				12	+2													I
<i>Trifolium pratense</i>					+2													I
<i>Genm. rivale</i>					+	+2												I
<i>Carastium caespitosum</i>							+ +											I
<b>b) Autres espèces</b>																		
<i>Potentilla erecta</i>	12	12	12	12	22	12	12	12	22					12	22	12	+	V
<i>Carex panicea</i>								22					12	22	+	+	22	12
<i>Festuca capillata</i>	12	12	12	22		+2	12											III
<i>Carex rostrata</i>				12	12		22	12		22								III
<i>Betula pubescens</i>	21	+	11							21	11	+						III
<i>Leontodon hispidus</i>	+		+2	11								+2						II
<i>Orchis latifolia</i>							11	(+)						11		+	11	II
<i>Scabiosa lucida</i>	11		+	+						11	21							II
<i>Polygonum amara</i>	+																	II
<i>Equisetum palustre</i>							11						11	22				II
<i>Festuca rubra</i>							+											II
<i>Thesium pyrenaicum</i>							+2					+2	+					II
<i>Carex flacca</i>	12	12										+						II
<i>Agrostis stolonifera</i>																		I
<i>Plantago media</i>	11	R																I
<i>Linum catharticum</i>	12						+2											I

CARICETUM DAVALLIANAE SOUS-ASSOCIATION A CAREX FLACCA

Tableau n°4 I

a: variante à *Swertia perennis*  
 b: " " *Pedicularis palustris*  
 c: " " *Epipactis palustris*

a b c

	a	b	c
Numéro du relevé	1 2 3 4 5 6 7 8 9 10 11 12	13 14 15 16 17 18 19 20 21 22	23 24 25 26 27 28 29 30
Nombre d'espèces	43 32 31 23 42 32 24 22 28 28 28 24	33 33 41 26 29 26 22 23 30 12	15 28 24 30 30 16 40 17

Combinaison caractéristique d'association

<i>Carex davalliana</i>	43 22 33	22 25 23 43 33 23 23 33 38 22	33 23 33 22 11 12 33 33 29 43 12 43 33 23
<i>Juncus articulatus</i>	22 12 22	23 22 22 + 22 + 22 11 11	12 + + + 33 22 23 + 2 12 11 +
<i>Eriophorum latifolium</i>	11 21	12 11 11 11 22 21 22 22 12	12 11 + 22 22 22 22 12 + 11 23

Espèces différentes de la sous-association

<i>Carex flacca</i>	(+) 22	+ 12 +	R 12 11 +	+ 22 22 12 +	+ 12
<i>Trifolium pratense</i>	+ 12	+ 12 + 12 + + 11 12 +	+ +	+ 2 42 + 2	+ +
<i>Trifolium repens</i>	22	+ 2 + 2 22 + +	+ +	+ 2 12	
<i>Rhinanthus minor</i>	32 +	12 + 12 11 +	+ +		12

V II IV

III III II II

Tableau n° 4	II		1	2	3	4	5	6	7	8	9	10	11	12	13	14	15	16	17	18	19	20	21	22	23	24	25	26	27	28	29	30				
<u>Espèces différentes</u> <u>des unites inférieures</u>																																				
<i>Sanguisorba officinalis</i>			12	12	22																															
<i>Scuzula multiflora</i>			12	12																																
<i>Polygonum bistorta</i>			11	12																																
<i>Swertia perennis</i>			22	11																																
<i>Genm rivale</i>			+	12	+																															
<i>Myosotis scorpioides</i>			+	12	+																															
<i>Pedicularis palustris</i>																																				
<i>Orchis incarnata</i>			+																																	
<i>Cirsium palustre</i>																																				
<i>Carex pulicaris</i>																																				
<i>Holcus lanatus</i>																																				
<i>Tussilago farfara</i>																																				
<i>Epipactis palustris</i>																																				
<u>Espèces de l'alliance</u> <u>-Caricion davalliana-</u>																																				
<i>Primula farinosa</i>			22	21	12																															
<i>Pinguicula vulgaris</i>			+																																	
<i>Plysmus compressus</i>			(+)																																	
<i>Tofieldia calyculata</i>			+																																	
<i>Eleocharis paniculata</i>																																				
<u>Espèces de l'ordre et</u> <u>de la classe</u> <u>-Tofieldietalia et</u> <u>Schuchtereria-Caricion</u> <u>Buscae-</u>																																				

Tableau n° 4 III	1	2	3	4	5	6	7	8	9	10	11	12	13	14	15	16	17	18	19	20	21	22	23	24	25	26	27	28	29	30	31					
Carex flava	+2	12	12	12	12	12	12	12	12	12	12	12	12	12	12	12	12	12	12	12	12	12	12	12	12	12	12	12	12	12	12	12				
Carex hostiana																																				
Carex fusca																																				
Parnassia palustris																																				
Eriophorum angustifolium																																				
Sagyna nodosa																																				
Carex echinata																																				
Triglochin palustre																																				
Viola palustris																																				
<u>Espèces compagnes</u>																																				
<u>d-Molinietalia-</u>																																				
Valeriana dioeca																																				
Caltha palustris																																				
Succisa pratensis																																				
Trollius europaeus																																				
Molinia coerulea																																				
Crepis paludosa																																				
Deschampsia cespitosa																																				
Filipendula ulmaria																																				
Galium uliginosum																																				
Galium apthudifolius																																				
Cirsium rivulare																																				
Erychnis flos-cuculi																																				
Salix repens																																				
Galium boreale																																				
Angelica silvestris																																				
Galium palustre																																				
Juncus inflexus																																				
Juncus effusus																																				





Tableau n° 5 I	GROUPEMENT A MOLINIA COERULEA et Trichophorum caespitosum									
Numéro du relevé	1 2 3 4 5 6 7 8 9									
Nombre d'espèces	20 16 13 13 15 16 10 9 19									
<u>Combinaison caractéristique</u>										
Molinia coerulea	42 33 43 43 43 43 53 55 33									V V
Trichophorum caespitosum	R(2) 13 + 3 23 23 13 + 3									
<u>Espèces de l'alliance</u> <u>-Caricion davallianae-</u>										V V III II
Carex davalliana	+2 12 23 +3 13 23 +3 23									
Swertia perennis	12 11 22 + 11 + 12 22									
Bartsia alpina	23 12 22 +									
Primula farinosa	21 + +									
<u>Espèces de l'ordre et de la classe</u> <u>-Tofieldietalia et Scheuchzeria-caricetea fuscae-</u>										III III II II
Carex hostiana	12 12 12 +									
Carex flava	22 + + +2 22									
Carex fusca	+ + + 12									
Carex pulicaris	12 + 12									
Eriophorum angustifolium	+2 22									
<u>Espèces compagnes:</u>										V IV III II II
a) <u>Molinietalia</u>										
Succisa pratensis	+ 22 11 + 11 22 22 21 +									
Sanguisorba officinalis	22 22 22 12 22 R +									
Galium uliginosum	+ + + 12									
Valeriana dioeca	R 12 12									
Cirsium salisburgense	+ + +2 +0									
Briza media	R + +									

Tableau no 5      II	1 2 3 4 5 6 7 8 9	
<i>Crepis paludosa</i> <i>Filipendula ulmaria</i> <i>Polygonum bistorta</i> <i>Trollius europaeus</i> <i>Vicia cracca</i>	+   + R   12 +2            +2 12 12 +                    R	II II II II II
<u>b) Autres espèces</u>		
<i>Carex panicea</i> <i>Potentilla erecta</i> <i>Agrostis stolonifera</i> <i>Festuca ovina</i> <i>Equisetum fluviatile</i> <i>Eriophorum vaginatum</i> <i>Festuca rubra</i> <i>Luzula campestris</i>	+ + 22 22 22 +2 12 12 22 22 12 +2 12 12 12 +2 12 12 + + +2            + +                    +2            + +                    +                    + +                                       13 +3 +                                       + +                    +	I II II II II II II II

Tableau n° 6	GROUPEMENT A TRICHOPHORUM ALPINUM ET BARTSIA ALPINA								
Numéro du relevé	1	2	3	4	5	6	7	8	
Nombre d'espèces	10	12	12	8	10	10	14	13	
<u>Combinaison caractéristique</u>									
Trichophorum alpinum	22 22 22 22 22 32 22 22								V V V
Bartsia alpina	12 12 22 12 22 12 22 22								
Selaginella selaginoides	R + + + 11 12								
<u>Espèces de l'alliance, de l'ordre et de la classe</u>									V V V V V V V V V V V V
<u>- Caricion davallianae</u> <u>Tofieldietalia et</u> <u>Scheuchzerio-caricetea</u> <u>fuscae</u>									
Parnassia palustris	11 11 11 + 11 + 22 11								
Pinguicula vulgaris	+ 11 + 11 11 + + + 2								
Primula farinosa	11 22 22 11 22 11 22 22								
Eriophorum angustifolium	12 12 12 22 + 22								
Eriophorum latifolium	+ 2 22 + 2 +								
Drosara longifolia	22 22								
Orchis incarnata	11 +°								
Swertia perennis	12 +°								
Carex flava	+								
Carex hostiana	+ 2								
Sagina nodosa	R								
Rhynchospora alba	12								
<u>Espèces compagnes</u>									V V V V V
Potentilla erecta	+ 2 2 12 12 12								
Carex rostrata	12 + 22 12 12								
Trichophorum caespitosum	+ 3 + 3 + 3 + 3 13								
Molinia coerulea	12 22 12 22 32								
Briza media	+ +								

Tableau n° 7 I	PRIMULO-SCHOENETUM TYPICUM																			
	a: variante à <i>Carex flacca</i>													b: variante type						
	a													b						
Numéro du relevé	1 2 3 4 5 6 7 8 9 10 11 12 13													14 15 16 17 18						
Nombre d'espèces	15 18 12 18 17 13 14 18 11 16 13 15 14													12 12 8 10 11						
<u>Combinaison caractéristique d'association</u>																				
Schoenus ferrugineus Primula farinosa	23 23 43 2 3 4 33 23 43 3 23 2 43 23 43 33 43 43													11 + 12 + + 12						V IV
<u>Espèces différentielles de la sous-association</u>																				
Phragmites communis Carex davalliana	11 21 22 2 21 21 2 21 2 32 32 + 22 22													+3 12 + 2 1 +2 +3 13 23						IV III
<u>Espèces différentielles d'unités inférieures</u>																				
Sanguisorba officinalis = Carex flacca	+ 12 11 12													1 1° + 2 + + (1) + 2 + + 1						IV II
<u>Espèces de l'alliance de l'ordre et de la classe</u>																				
- Caricion davallianae Tofieldia et Scheuchzeria-caricetea fuscae																				
Parnassia palustris Carex hostiana	11 11 3 1 11													+ + + 12 11 1 12 + 11 11 11 12 12 12						V II
Pinguicula vulgaris	+													+3 12 + +2 11 12						II
Swertia perennis	11													+ + (+) +						II
Carex flava	2													12 +						I
Tofieldia calyculata	12 +																			I
Eriophorum angustifolium														1 +						I

Tableau n° 7 II		1	2	3	4	5	6	7	8	9	10	11	12	13	14	15	16	17	18			
<u>Espaces compagnes</u>																						
<u>a) Molinio-Arrhenatheretea</u>																						
	Molinia coerulea	33	23	12	+	2	3	33	23	12	2	22	4	12	23	23	22	33	12	V		
	Succisa pratensis	21	11	11	1	1°	2	21	11	12	1	22	2	11	+	12	+	+		V		
	Salix repens	11	11	+	2	1	1	11	11	+	1	+	2	+	+					IV		
Dv	Vicia cracca	+	+	+	+	1			11					+						II		
Dv	Galium boreale	12	+	12	+	2	1	+	2											II		
Dv	Silvaum silaus	+	11			1	+	+												II		
Dv	Centaurea jacea			+		+	+													I		
Dv	Cirsium salisburgense													+		12		+		I		
<u>b) Autres espaces</u>																						
	Potentilla erecta	22	12		1	2	2	12	22	12	1	22	2	12	+	12	12	+	12	V		
	Carex panicea		22	12	2	1	1	+	+	23	1		+	21	23	22		12	+	V		
Dv	Festuca capillata	+	+		+		1		12											II		
	Linum catharticum						1								+			R		I		
	Briza media			+		1							+							I		
	Agrostis stolonifera					+							1							I		
	Betula pubescens	R							+											I		
	Cirsium palustre								11							+				I		
	Gymnadenia conopsea												+	(t)						I		
	Orchis latifolia												+		+					I		
	Phytanma orbiculare	R						R												I		
	Carex elata								+	2					+	2				I		
	Selaginella selaginoides																		+	2	+	2
	Campanula rotundifolia	+		+																	I	

Tableau n° 8 I

PRIMULO-SCHOENETUM

sous-association à *Equisetum variegatum*

Numéro du relevé

1 2 3 4 5 6 7 8 9 10 11 <sup>K K</sup>

Nombre d'espèces

25 19 27 13 22 12 20 24 30 18 30

Combinaison caractéristique

*Primula farinosa* 11 11 22 + + 22 11 21 11 1 1  
*Schoenus ferrugineus* 23 43 32 43 44 22 23 22 22 3 3

II  
II

Espèces différentielles de la sous-association

*Tofieldia calyculata* 11 11 11 11 11 11 12 1 2  
*Equisetum variegatum* 11 + 12 12 12 12 +  
*Euphrasia rostkoviana* 12 + 2 21 11 + + +  
*Selaginella selaginoides* 11 + + + 11 + 12  
*Calamagrostis varia* 11 12 22 22 1 2  
*Epipactis palustris* + 2 + 21 + + 1  
*Gymnadenia conopsea* + + + 1

III  
III  
III  
III  
III  
III  
III

Espèces de l'alliance de l'ordre et de la classe

Caricion davallianae  
Tofieldietalia et  
Scheuchzerio-caricetea  
Juncaceae

*Parnassia palustris* 11 + + (4) + + 11 11 + 1 1  
*Pinguicula vulgaris* 21 11 + 22 22 22 12 11 22 +  
*Carex hostiana* + + + 2 1  
*Sweetia perennis* + (R) +

IV  
IV  
IV  
IV

Espèces compagnes (Mo: Molinion)

mo *Molinia coerulea* 12 22 22 22 12 12 12 22 22 22 22  
*Potentilla erecta* 22 12 12 12 12 + 12 12 12 2 2  
 mo *Succisa pratensis* 32 12 21 + 11 + 11 22 22 2 2

V  
V  
V

Tableau n° 8		II	1	2	3	4	5	6	7	8	9	10	11	
m	<i>Salix repens</i>		11	+	11		11	+	+2	12	11	1	1	V
	<i>Briza media</i>		+	+	11		+	+	+	11	11		2	X
	<i>Carex panicea</i>		2	1	12	22	22			22	22	22	1	V
	<i>Carex flacca</i>		+	+	12		+		+	12	1	2		V
	<i>Vicia cracca</i>		12	11			11	+	+		11	1	+	V
	<i>Festuca</i>				12	+2	+2	12		+2	22		1	V
m	<i>Galium boreale</i>		12		+		+2	+2		12	22		1	V
D	<i>Linum catharticum</i>		11		11	12			+	+			1	V
D	<i>Lotus corniculatus</i>		12	+					+	+	+		+	V
	<i>Picea abies</i>		11		+				+	+			+	V
	<i>Sanguisorba officinalis</i>				+		+		+	+	+	+	+	V
	<i>Centaurea jacea</i>		11	+							+		+	V
	<i>Leontodon hispidus</i>		11		+		22						2	V
D	<i>Polygala amara</i>								+		+		+	V
D	<i>Valeriana dioeca</i>				+2		+				+		+	V
	<i>Betula pubescens</i>								+ R	11				V
m	<i>Silvaum silaus</i>				R°						+		+	V
	<i>Prunella vulgaris</i>		+	+										V
	<i>Carex elata</i>		12									+		V
	<i>Genista tinctoria</i>				+						11			V
	<i>Gentiana ciliata</i>										11		+	V
	<i>Hieracium murorum</i>				+								1	V
	<i>Thesium pyrenaicum</i>		+								+			V

Tableau n° 9 I	GROUPEMENT A CAREX PANICEA ET CIRSIUM PALUSTRE													
Numéro du relevé	1 2 3 4 5 6 7 8 9 10 11 12 13													
Nombre d'espèces	10 4 8 11 8 9 14 12 12 14 17 9 11													
<u>Combinaison caractéristique</u>														
Carex panicea Cirsium palustre	4544323355 2 2344 12 1 12 +2 12 R° + 11° + + 11 +													V III
<u>Espèces de l'alliance de l'ordre et de la classe</u>														
<u>Caricion davalliana</u> <u>Tofieldietalia et</u> <u>Scheuchzeria-Caricetum</u> <u>Juncaceae</u>														
Carex davalliana Parnassia palustris Primula farinosa Schoenus ferrugineus Eriophorum angustifolium Orchis incarnata Pedicularis palustris Carex flava	+3+3 13+3      23 13+3 1 23+3 13 +      + + 1 + +      + + 1 11 + +      1 +3 13      +3 11      1      11 R R      + + +2													V II II II II I I I
<u>Espèces compagnes</u>														
Phragmites communis Molinia coerulea Potentilla erecta Carex elata Succisa pratensis Vicia cracca Galium palustre Linum catharticum Filipendula ulmaria Equisetum palustre	22° 22° 32 22° 32° 2° 32 22° 45 2 32 45 32° 12 12 12 12 + 23 12 43 4 43 43 43 R + +2 + + R 12 1 + +3 4 +2 2 13 +      23 23 R      11 R + 1 + +      +      R + + 11 +      +      12 +      + + +      +      + 12 1 + +      +      +° + +° +      +      +													V V V II II II II II II

Tableau n°9      II	1 2 3 4 5 6 7 8 9 10 11 12 13																																																																																																																						
<i>Galium mollugo</i> <i>Mentha arvensis</i> <i>Salix repens</i> <i>Epilobium palustre</i> <i>Deschampsia caespitosa</i> <i>Sanguisorba officinalis</i> <i>Scutellaria galericulata</i>	<table style="width: 100%; border-collapse: collapse;"> <tr> <td></td><td></td><td></td><td></td><td></td><td></td><td></td><td></td><td></td><td></td><td></td><td></td><td></td><td></td> <td style="text-align: right;">12 12 +</td> <td rowspan="7" style="vertical-align: middle; text-align: center;">II II I I I I I</td> </tr> <tr> <td></td><td></td><td></td><td></td><td></td><td></td><td></td><td></td><td></td><td></td><td></td><td></td><td></td><td></td> <td style="text-align: right;">+</td> </tr> <tr> <td></td><td></td><td></td><td></td><td></td><td></td><td></td><td></td><td></td><td></td><td></td><td></td><td></td><td></td> <td style="text-align: right;">+ +2</td> </tr> <tr> <td></td><td></td><td></td><td></td><td></td><td></td><td></td><td></td><td></td><td></td><td></td><td></td><td></td><td></td> <td style="text-align: right;">+</td> </tr> <tr> <td></td><td></td><td></td><td></td><td></td><td></td><td></td><td></td><td></td><td></td><td></td><td></td><td></td><td></td> <td style="text-align: right;">+3</td> </tr> <tr> <td></td><td></td><td></td><td></td><td></td><td></td><td></td><td></td><td></td><td></td><td></td><td></td><td></td><td></td> <td style="text-align: right;">+ +</td> </tr> <tr> <td></td><td></td><td></td><td></td><td></td><td></td><td></td><td></td><td></td><td></td><td></td><td></td><td></td><td></td> <td style="text-align: right;">+ +2</td> </tr> </table>																											12 12 +	II II I I I I I															+															+ +2															+															+3															+ +															+ +2
														12 12 +	II II I I I I I																																																																																																								
														+																																																																																																									
														+ +2																																																																																																									
														+																																																																																																									
														+3																																																																																																									
														+ +																																																																																																									
														+ +2																																																																																																									



Tableau no 10 <u>II</u>	1 2 3 4 5 6 7 8								
<u>Espèces de l'alliance,</u> <u>de l'ordre et de la classe</u>									
<u>Caricion fuscae -</u> <u>Caricetalia fuscae -</u> <u>Scheuchzeria-Caricetea</u> <u>fuscae</u>									
Eriophorum angustifolium	+ + 22								II
Pedicularis palustris	+°								I
<u>Espèces compagnes</u>									
Anthoxanthum odoratum	22 12 22 12 + + 12								I
Luzula multiflora	11 12 12 +2 + +2 +								V
Festuca capillata	22 22 22 +2 12 22								V
Molinia caerulea	22 34 22 44 23 23 22								V
Potentilla erecta	22 22 22 33 33 22								II
Sanguisorba officinalis	+ + +								I
Betula pubescens	+ + 11								I
D Carex pauciflora	+ +2								II
D Equisetum palustre	+ +								I
Festuca commutata	+								I
D Melampyrum paludosum	+ +								I
Polygonum bistorta	+ 12								II
D Solidago virga-aurea	21 +								II
Succisa pratensis	12 +								II
D Vaccinium myrtillus	+								I
D Vaccinium vitis-idaea	+2°								I
Agrostis stolonifera	+								I
Hieracium auricula	12								I

<p>Tableau n°11      I</p>	<p style="text-align: center;"><b>CARICETUM FUSCAE</b></p> <p style="text-align: center;">sous-association à <i>Trichophorum caespitosum</i> variante à <i>Festuca commutata</i></p>	
<p>Nombre du relevé</p> <p>Nombre d'espèces</p>	<p>1 2 3 4 5 6 7</p> <p>21 21 15 22 26 23 19</p>	
<p><u>Combinaison caractéristique d'association</u></p> <p>Carex fusca Carex echinata Viola palustris</p> <p><u>Espèces différentielles de la sous-association</u></p> <p>Agrostis tenuis Nardus stricta Eriophorum vaginatum Trichophorum caespitosum</p> <p><u>Espèces différentielles de la variante</u></p> <p>Polygonum bistorta Deschampsia caespitosa Succisa pratensis Festuca commutata Carex panicea Carex leporina</p>	<p>33 22 33 22 12 12 12</p> <p>+2 22 22 22 12 22 12</p> <p>33 22 23 22 22 22 22</p> <p>22 22 + 12 12 12 12</p> <p>23 23 12 22 23 43</p> <p>+3 +3 +2</p> <p>23 13 13</p> <p>22 22 12 12 22 12 12</p> <p>+2 12 +2 12 23 +3</p> <p>+ 23 11 12 12 +</p> <p>22 22 12 12 22 22</p> <p>+ + 22 12 12</p> <p>12 + 12 12</p>	<p style="text-align: center;">I V V</p> <p style="text-align: center;">V V III II</p> <p style="text-align: center;">V V V V V II</p>

Tableau n° 11    II	1 2 3 4 5 6 7							
<u>Espèces de l'alliance, de l'ordre et de la classe</u>								
- <u>Caricion fuscae, Caricetalia fuscae et Scheuchzeria-Caricetalia fuscae</u>								
Eriophorum angustifolium Comarum palustre Epilobium palustre Carex davalliana Carex flava	22 + + (+) +	32	12	22	22	22	II II II I I	
<u>Espèces compagnes</u>								
a) <u>Molinietalia et Molinia-Arrhenatheretea</u>								
D Galium uliginosum D Crocus vernus Vicia cracca Filipendula ulmaria Molinia coerulea Trollius europaeus Geum rivale Ranunculus griseianus	+ 12 12 +2 11  13 +2 +°	+ 11 +  11   + + + + 22	12  11   12 12 12 22	+ +     + + 22	+     + + 22	II II II II II II II	II II II II II II II	
b) <u>Autres espèces</u>								
Potentilla erecta Luzula multiflora Anthonanthum odoratum Festuca capillata D Briza media Ajuga reptans Cirsium palustre Carex rostrata Calluna vulgaris Gentiana lutea Juncus effusus	44 12 22 11 22 22 + + 12 11 + +2 + +3 R + 13	33 23 32	12 11 22 12 22	11 22 12 22	22 22 23 12 12 22	12 22 11 22 22 12 22 + 12 + + +2 + +3 +2 R R + 13	V V V V V V V V V V V V	

Tableau n° 12 I

## CARICETUM FUSCAE

sous-association à *Comarum palustre*a: variante à *Carex diandra*b: variante à *Holcus lanatus*

a

b

Numéro du relevé

K

1 2 3 4 5 6 7 8

G G G G G

9 10 11 12 13

Nombre d'espèces

22 18 14 19 29 15 25 24

43 46 44 38 34

Combinaison  
caractéristique d'association*Carex fusca*  
*Viola palustris*  
*Carex echinata*3 4 4 3 3 + 2 2 1 2 2 3 2 + 1 1 2 2 +  
+ + 2 2 + + + + + + + + +V  
III  
IIEspèces différentielles  
de la sous-association*Comarum palustre*  
*Caltha palustris*  
*Orchis incarnata*  
*Menyanthes trifoliata*  
*Equisetum fluviatile*1 5 5 5 1 2 4 4 + 2 1 2 + 2 3 + + + +  
1 + 2 1 2 1 2 2 3 2 3 2 2 + 1 2 +  
1 1 1 1 1 1 + + + + + + + + +  
1 1 2 4 4 1 1 1 1  
+ 1 1 + + +V  
V  
III  
II  
IIEspèces différentielles  
de variantes*Carex diandra*  
*Eriophorum latifolium*  
*Carex dioica*  
*Saxifraga hirculus*1 1 2 + R + + +  
+ 1 2 + + + +  
2 2 + + 2  
2 2 2 2III  
II  
II  
I*Cirsium palustre*  
*Holcus lanatus*  
*Ranunculus friesianus*  
*Trifolium repens*  
*Agrostis canina*  
*Deschampsia cespitosa*  
*Sieglingia decumbens*+ + + + +  
1 1 + 2 1 1 2 1  
2 2 1 1 + 1 2 +  
+ 1 1 + 2 2 +  
2 3 3 3 1 1 2  
+ 1 1 + +  
+ + +II  
II  
II  
II  
II  
II  
IIEspèces de l'alliance  
de l'ordre et de la classe

Tableau n°12		II													
		1	2	3	4	5	6	7	8	9	10	11	12	13	
<u>Caricion fuscae -</u>															
<u>Caricetalia fuscae et</u>															
<u>Schencherio-Caricetea</u>															
<u>fuscae</u>															
Dv	<i>Swertia perennis</i>	2	+	+	12	12	12				+				V
Dv	<i>Carex davalliana</i>		+								+	+	11	12	III
D	<i>Parnassia palustris</i>		+					11	R		+	+			II
	<i>Epilobium palustre</i>					11		11		+		+			V
D	<i>Carex flava</i>						12				+	+	+		V
	<i>Juncus articulatus</i>										+	+	+		V
Dv	<i>Sagina nodosa</i>										+	+			I
	<i>Pedicularis palustris</i>										+	+			I
Dv	<i>Eriophorum angustifolium</i>				12		+								I
	<i>Ranunculus flammula</i>										+	+			I
Dv	<i>Blyssmus compressus</i>								11	+					I
	<i>Carex pulicaris</i>												+		I
	<i>Juncus alpinus</i>					12									I
	<i>Primula farinosa</i>							12							I
<u>Espèces compagnes</u>															
a) <u>Molinietalia</u>															
	<i>Galium uliginosum</i>		+	+	11	+	+	12		+	+	+	+	+	V
D	<i>Valeriana dioeca</i>	2	+	2		22		22	22	23	22	11	22	32	V
	<i>Succisa pratensis</i>		+	+	+	22	+				11	11	12	22	V
D	<i>Lychnis flos-cuculi</i>		R			+		+	11	+	+	+	+		V
D	<i>Galium palustre</i>	2	+	22		12		+	12		+				V
	<i>Polygonum bistorta</i>				12	12		+				11	11	11	V
	<i>Filipendula ulmaria</i>		1	+	+	+									V
D	<i>Salix repens</i>	(*)			12				12	+				+	V
	<i>Geum rivale</i>		+	2	+	2	+							+	V
	<i>Myosotis scorpioides</i>		+		+				12	22					V
	<i>Molinia caerulea</i>		1			12	+	22							V
	<i>Trollius europaeus</i>		+								R	+		+	V
Dv	<i>Angelica silvestris</i>		1								+	+			V
Dv	<i>Juncus effusus</i>										23	+	+		V
	<i>Sanguisorba officinalis</i>		+								+				I
	<i>Arsium salisburgense</i>					+						+			I
	<i>Crepis paludosa</i>					+							+		I
b) <u>Molinio-Arthenatheretea</u>															
	<i>Cardamine pratensis</i>		11	11		12			11	12					II
D	<i>Rumex acetosa</i>					+					+	+	+	+	II
Dv	<i>Centaurea jacea</i>										+	+	+	+	V
Dv	<i>Poa trivialis</i>										+	11	+	+	V
	<i>Lathyrus pratensis</i>										+		+	+	II
	<i>Vicia cracca</i>				11							+	12	11	II

Tableau n°12 III		1	2	3	4	5	6	7	8	9	10	11	12	13	
D	<i>Poa pratensis</i>	R								42	42				II
Dv	<i>Cerastium caespitosum</i>									+	+		+		II
	<i>Chrysanthemum leucanth.</i>											+	+		I
	<i>Lotus corniculatus</i>									+	+				I
Dv	<i>Rhinanthus minor</i>											+	+		I
Dv	<i>Ranunculus repens</i>									22	22				I
c) Autres espèces															
	<i>Carex rostrata</i>	3	22	44	+	22	22	22	12	33	11	32			V
	<i>Potentilla erecta</i>	12	12	42		42			22	11	+	11			IV
	<i>Briza media</i>					+			12	11	22	+	+	+	IV
D	<i>Agrostis alba stol.</i>					+			12	+		+	11		III
	<i>Equisetum palustre</i>					23				22	+	33	22	33	III
	<i>Anthoxanthum odoratum</i>					+				+	22	11	+	+	III
	<i>Festuca commutata</i>					+			12	12	22	11			III
	<i>Carex panicea</i>	2				+			22	11	11	+			III
	<i>Luzula multiflora</i>									+	+	+	+		II
	<i>Salix cinerea</i>									+	+	+	+		II
	<i>Festuca capillata</i>					12	+						+	+	II
	<i>Mentha arvensis</i>									11	+	+			II
Dv	<i>Senecio spathulifolius</i>									+	+	+			II
	<i>Salix pentandra</i>											+	+	+	II
	<i>Leontodon hispidus</i>										11	11	11		II
	<i>Hypericum acutum</i>									+	+				I
	<i>Veronica scutellata</i>	+								+					I
Dv	<i>Agrostis tenuis</i>									12	12				I

Tableau n° 13 I

GROUPEMENT A CAREX  
DIANDRA ET CAREX ROSTRATA

Numéro du relevé  
Nombre d'espèces

1	2	3	4	5	6	7	8	9	10	11	12	13	14	15	16	17	18	19	20
7	4	12	8	6	6	4	6	8	10	5	6	9	7	11	7	8	8	10	9

Combinaison caractéristique

Carex rostrata	12 22 12 22 23 22 32 33 + 2 + 2 22 22 22 33 12 22 12	I
Carex diandra	+ 12 12 12 12 32 22 + + 12 11 22 44 + +	II

Espèces de l'alliance  
de l'ordre et de la classe

Caricion lasiocarpae -  
Scheuchzerietalia -  
Scheuchzerio-Caricetea  
fuscae

Comarum palustre	+ 44 12 22 55 33 55 55 44 55 44 22 11 22 22 23 55 + 34	V
Carex fusca	22 + 44 21 + 12 22 32 22 + 11 22 12 +	IV
Epilobium palustre	12 + 12 + + 22 +	II
Agrostis canina	+ + 22 22	I
Eriophorum angustifolium	+ + 12	I
Carex limosa	+ +	I
Pedicularis palustris	+ +	I

Espèces différentielles  
d'unités inférieures  
(stades)

Equisetum fluviatile	+ 11 + + + + +	II
Carex panicea	22 + 12	I
Viola palustris	22 22 22 22 + + 12 22	II
Carex canescens	12 12 22 21 12 + 44 +	II
Galium uliginosum	+ 12 + 12 12	II
Carex lasiocarpa	+ 33 22 22	I

Tableau n°13 <u>II</u>	1 2 3 4 5 6 7 8 9 10 11 12 13 14 15 16 17 18 19 20																				
<u>Espèces compagnes</u>																					
<i>Galium palustre</i>	+ + 12 +	+ 12 22	+ +	12 22 + +																	IV
<i>Menyanthes trifoliata</i>	<del>4444</del>	22	33 12 22	22																	II
<i>Phalaris arundinacea</i>																	+ 11°				
<i>Cardamine pratensis</i>																	12				
<i>Agrostis alba stol.</i>	+																	22			
<i>Molinia coerulea</i>	+																	+			
<i>Utricularia minor</i>	55	22																	I		
<i>Caltha palustris</i>	+	+2																	I		
<i>Juncus alpinus + art.</i>	+																	+			
<i>Potentilla erecta</i>																	+ +				
																					I
																					I
																					I
																					I
																					I

Tableau n°14 I		GROUPEMENT A CAREX HELEONASTES			
Numéro du relevé	1	2	3	4	
Nombre d'espèces	9	9	8	10	
<u>Espèces caractéristique d'association</u>					
Carex heleonastes	22	22	12	22	
<u>Espèces de l'alliance, de l'ordre et de la classe</u>					
Carex diandra	+	+	11	+	
Carex dioeca	+	+	+	+	
Trichophorum alpinum	12	12	+	+	
Carex fusca	11		11	+	
Comarum palustre		12	+	+	
<u>Espèces compagnes</u>					
Menyanthes trifoliata	44	44	44	44	
Carex panicea	11	+	11	21	
Equisetum fluviatile	11	11		11	
Carex rostrata	+			12	
Molinia coerulea			22		

Tableau n° 15 I

CARICETUM CHORDORRHIZAE

Numéro du relevé 1 2 3 4 5 6 7 8  
 Nombre d'espèces 14 13 16 13 15 13 11 8

Espèce caract. ass.

*Carex chordorrhiza* 12 22 12 22 12 + 11 22

V

Espèces de l'alliance,  
de l'ordre et de la  
classe

-Caricion lasiocarpae-  
Scheuchzerietalia et  
Scheuchzerio-Caricetea  
fuscae

*Comarum palustre* 22 22 12 22 22 32 12 22  
*Carex limosa* + + 22 + + + 12  
*Pedicularis palustris* 12 + 22 + + +  
*Carex lasiocarpa* + + + 11 22 22  
*Eriophorum angustifolium* 12 22 21 21 21  
*Carex canescens* 22 + 2 32 + 2  
*Agrostis canina* 22 12 + 2 +  
*Epilobium palustre* + 21  
*Carex echinata* + 2 12  
*Drosera obovata* 22 + +  
*Carex flava* + + 2

V  
V  
V  
V  
V  
V  
V  
V  
V  
V  
V  
V  
V

Espèces compagnes

*Menyanthes trifoliata* 12 22 + 12 12 22 12  
*Oxycoccus quadrifidus* 22 22 22 22 22  
*Galium palustre* + + + +  
*Agrostis alba stol.* 22 + 2 22 22  
*Drosera rotundifolia* + + 11 22  
*Andromeda polifolia* + 22 22 22  
*Carex rostrata* + + 2 +

V  
V  
V  
V  
V  
V  
V  
V

Tableau n°15 II	1	2	3	4	5	6	7	8
<i>Trichophorum caespitosum</i>			+3			12	22	
<i>Salix repens</i>		+22					+	
<i>Carex elata</i>		22°22°					22°	
<i>Scutellaria galericulata</i>			R°			R°+2		
<i>Carex panicea</i>		+						
<i>Molinia caerulea</i>							+	
<i>Sanguisorba officinalis</i>						+		
<i>Euphrasia rostkoviana</i>							+	

Tableau n° 16 I

CARICETUM DIANDRAE

Número du relevé	6666 1 2 3 4 5 6 7
Nombre d'espèces	21 38 28 19 19 24 17

Espèce caractéristique

*Carex diandra* + 23 33 44 11 11 22 V

Espèces de l'alliance, de l'ordre et de la classe  
Caricion lasiocarpae,  
Scheuchzerietalia,  
Scheuchzerio-Caricetofenum

<i>Comarum palustre</i>	12 22 31 33 12 22 12	V
<i>Carex flava</i>	+ 11 + 12 +	IV
<i>Orchis incarnata</i>	+ 11 11 +	III
<i>Carex fusca</i>	12 22 22 22	III
<i>Epilobium palustre</i>	+ 11 11 +	III
<i>Parnassia palustris</i>	+ + +	III
<i>Saxifraga hirculus</i>	11 12	II
<i>Eriophorum angustifolium</i>	22 +	II
<i>Pedicularis palustris</i>	+ 22	II
<i>Eriophorum latifolium</i>	12 21	II
<i>Viola palustris</i>	12 +	II
<i>Agrostis canina</i>	+ 12	II
<i>Carex dioeca</i>	11 12	II
<i>Carex limosa</i>	+ 22	II
<i>Swertia perennis</i>	+ +	I
<i>Carex davalliana</i>	+ +	I
<i>Eriophorum gracile</i>	(+)	I
<i>Carex heleonastes</i>	11	I
<i>Primula farinosa</i>	22	I
<i>Ranunculus flammula</i>	11	I

Espèces compagnes

a) Molinio-Arrhenatheretea

*Succisa pratensis* + + 12 + III

Tableau n° 16 II		1	2	3	4	5	6	7	
Angelica	silvestris	22	+	+	+				III
Caltha	palustris	22	21	21			+		III
Galium	palustre			11	11		+	+	III
Galium	uliginosum	+	21			11			III
Salix	repens						+	+	III
Valeriana	dioeca	22	21					+	III
Lychnis	flos-cuculi	11	+	+					III
Cirsium	palustre	+	+		+				III
Holcus	lanatus	12	+	+					III
Molinia	coerulea					+	12		III
Myosotis	scorpioides		+	+					III
Senecio	spathulifolius		+	+					III
Poa	pratensis		+	+					III
Ranunculus	friesianus		11	11					III
Rumex	acetosa	+		+					III
Cardamine	pratensis						+	11	III
Cirsium	salisburgense				+				I
Crepis	paludosa	+							I
Geum	rivale			+					I
Lysimachia	nummularia	+							I
Poa	trivialis	+							I
Trifolium	repens	+							I
Vicia	cracca					+			I
<b>b) Autres espèces</b>									
Equisetum	fluviatile	+	+	21		11	+	11	I
Menyanthes	trifoliata		11		+	65	44	22	II
Carex	rostrata	12	33			+	22	11	II
Equisetum	palustre	44	11	24	22				III
Potentilla	erecta		+	+	+		+		III
Salix	cinerea	+	+	+	+				III
Carex	panicea		+	+		+			III
Brixa	media		+	11		+			III
Juncus	alpinus + art.	22				+			III
Mentha	arvensis		+	+					III
Orchis	latifolia			+	+	+			III
Salix	pentandra	+		+					III
Agrostis	alba stol.						+	+	III
Betula	pubescens (s)	+							I
Peucedanum	palustre		+						I
Linum	catharticum		+						I
Scutellaria	galerioides				+				I
Anthoxanthum	odoratum		+						I
Eleocharis	palustris		+						I
Veronica	scutellata			+					I
Trichophorum	caespitosum						12		I
Polygonum	viviparum						22		I
Euphrasia	rostkoviana						+		I
Agrostis	tenuis							12	I

Tableau n° 17

RHYNCHOSPORETUM ALBAE

Numéro du relevé

1 2 3 4 5 6 7 8 9

Nombre d'espèces

12 15 15 13 7 8 7 11 10

Espèces caract. ass.

Rhynchospora alba

12 23 + 22 22 22 22 22

Y

Espèces de l'alliance,  
de l'ordre et de la classe

Rhynchosporion -  
Caricetalia fuscae  
Scheuchzeria - Caricetea  
fuscae

Eriophorum angustifolium

+ 11 + 21 22 21 + +

Drosera anglica

+ 22 22 + 22 22

Trichophorum alpinum

+ 22 12 12 12 12

Carex dioeca

+ + + 12

Drosera rotundifolia

+ + + +

Drosera obovata

22 33 + +

Lycopodium inundatum

32 32 32

Primula farinosa

11 + +

Pinguicula vulgaris

+ 22 +

Scheuchzeria palustris

11 +

Parnassia palustris

+ +

Drosera intermedia

+ +

Y  
II  
IV  
III  
III  
II  
II  
II  
II  
I

Espèces compagnes

Trichophorum caespitosum

22 32 23 23 (23) 23 23 22

Carex rostrata

11 11 22 11 12 22 11 11

Bartsia alpina

+ + 11 + + +

Eriophorum vaginatum

11 11 11 11

Oxycocc quadripetal

+° +° +° +°

Molinia coerulea

11 +° +

Scorpidium scorpidioides

33 22 32

Andromeda polifolia

+ +

Calluna vulgaris

+° +°

Menyanthes trifoliata

+ 2 +

Utricularia ochroleuca

R +

Y  
Y  
IV  
II  
II  
II  
II  
II  
II  
II

Tbleau n°18 I

SCORPIDIO-CARICETUM LIMOSAE

Numéro du relevé

1 2 3 4 5 6 7 8 9 10 11 12 13 14 15 16 17

Nombre d'espèces

5 11 7 6 5 6 5 4 3 4 5 4 3 4 5 2 3

Espèce caractéristique  
d'association

Carex limosa

22 22 21 22 22 22 12 32 12 12 22 22 22 12 12 23 33 V

Espèces différentielles  
d'unité inférieure

Carex fusca

12 + 12 12

II

Carex panicea

+ +

I

Carex diandra

+ +

I

Equisetum palustre

+ +

I

Molinia coerulea

12 +2

I

Espèces de l'alliance  
de l'ordre et de la classe

- Rhynchosporion -  
Scheuchzeriaetalia et  
Scheuchzeria-Cariceta  
fuscae

Carex lasiocarpa

32 22 22 12 12 + 12 +

III

Comarum palustre

12 12 44

I

Carex chordorrhiza

22 32

I

Carex flava

+ +

I

Scheuchzeria palustris

22

I

Rhynchospora alba

22

I

Parnassia palustris

+

I

Juncus alpinus + art.

+

I

Eleocharis pauciflora

+2

I

Tableau n° 18    II	1	2	3	4	5	6	7	8	9	10	11	12	13	14	15	16	17		
<u>Espèces compagnes</u>																			
Menyanthes trifoliata	44	32	32	24	44	+	22	12	22	12	23	32	33	23	34	12		V	
Carex rostrata	+	22	+													+	III		
Equisetum fluviatile	+	+																	I
Galium palustre	+	+																	I
Trichophorum caespitosum						+										+	I		
Salix repens	+	+																	I

Tableau n° 19	I					Molinion
						Trollio-Molinietum
						caricetosum sempervirens stachyetosum holcetosum sillaetosum swertictosum
Nombre de relevés	1	2	3	4	5	
	28	10	12	16	30	
<u>Espèces différentielles</u> <u>de sous-associations</u>						
1.	Carex sempervirens	V				
	Serratula tinctoria	III				
	Ranunculus auricomus	III				
	Hypochaeris maculata	III				
	Primula farinosa	IV				
	Selaginella selaginoides	III				
	Pinguicula vulgaris	II				
	Anemone narcissiflora	III				
	Anthyllis alpestris	III				
	Antennaria dioica	II				
	Ranunculus montanus	III				
	Bartsia alpina	II				
	Gymnadenia conopsea	V				
	Gentiana campestris	III				
	Carex montana	III				
	Carex pallescens	II				
	Centaurea montana	I				
	Bellidiastrum michellii	I				
	Potentilla crantcii	I				
2.	Stachys officinalis		IV	II	I	
	Sanguisorba minor	II	V	II	I	
	Carex ornithopoda		II			

Tableau n° 19	II	1	2	3	4	5
<i>Helianthemum ovatum</i>			II			
<i>Brachypodium pinnatum</i>			II			
<i>Pimpinella saxifraga</i>			II			
<i>Asperula cynanchica</i>			II			
<i>Phyteuma spicatum</i>			II			
<i>Carduus defloratus</i>			I			
3. <i>Holcus lanatus</i>					IV	
<i>Festuca pratensis</i>	I		II		III	
<i>Trifolium repens</i>	II		I		III	
<i>Cynosurus cristatus</i>					III	
<i>Narcissus exsertus</i>					II	
<i>Senecio spathulifolius</i>					IV	
4. <i>Silium silaus</i>	I		II		V	
<i>Salix repens</i>			II		V	III
<i>Selinum carvifolia</i>					II	
<i>Schoenus ferrugineus</i>					II	
<i>Tofieldia calyculata</i>					II	
<i>Scleria coerules</i>	II		I		III	
<i>Phragmites communis</i>					II	
5. <i>Angelica silvestris</i>	I		II	III	I°	V
<i>Swertia perennis</i>	I				II	III
<i>Carex davalliana</i>	II			I		III
<i>Cirsium salisburgense</i>						V
<i>Caltha palustris</i>				I		II
<i>Equisetum palustre</i>				I		II
<i>Crepis paludosa</i>				I		II
<i>Galium uliginosum</i>						III
<i>Lychnis fls-cuculi</i>						II
<i>Cirsium palustre</i>						I
<i>Galium palustre</i>						
<u>Espèces caractéristiques</u>						
<u>de l'alliance</u>						
<i>Molinia coerules</i>						V
<i>Dianthus superbus</i>	V		IV	IV	V	III
<i>Succisa pratensis</i>	I		III	III	I	V
<i>Galium boreale</i>	IV		V	IV	V	III
<i>Carex pulicaris</i>	IV		V	IV	V	III
<i>Cirsium salisb. x tuberosum</i>	II		IV	III		III
<i>Ophioglossum vulgatum</i>	III		II	IV	II	
<i>Cirsium tuberosum</i>	I			I		
<i>Scorbonera humilis</i>	I					
<i>Laserpitium prutenicum</i>						I
<i>Gentiana pneumonanthe</i>						I
<i>Genista tinctoria</i>			III	II	II	I

Tableau n° 19	III	1	2	3	4	5
<u>Espèces caractéristiques de l'ordre</u>						
Sanguisorba officinalis	V	V	V	V	V	V
Trollius europæus	V	V	V	V	V	V
Valeriana dioeca	V	I	V	V	I	V
Deschampsia caespitosa	III	V	V	V	V	V
Geum rivale	I	III	V	V	II	III
Filipendula ulmaria	I	II	III		II	V
Polygonum bistorta		II	III			V
Allium schoenoprasum	I					
<u>Espèces caractéristiques de la classe</u>						
Centaurea jacea	V	V	V	III	III	III
Vicia cracca	V	V	V	V	V	V
Lotus corniculatus	V	V	V	V	II	II
Colchicum autumnale	V	V	V	V	III	I
Rhinanthus minor	V	V	V	III		I
Trifolium pratense	V	V	V	V		
Avena pubescens	III	V	V	III		
Plantago lanceolata	I	II	II	II		
Chrysanthemum leucanthemum	IV	V	V	V	III	
Ranunculus friesianus	III	II	II	V		III
Lathyrus pratensis	II	II	II	III		II
Medicago lupulina	I	II	II	III		
Crepis mollis	II	I	I	III		
Alchemilla vulgaris	II			II		
Cerastium caespitosum		II	II	II		I
Tragopogon orientalis		II	II	II		
Achillea millefolium		I	II			
Pimpinella magna	I	II	II			
Carum carvi	II	II	II			
Heracleum sphondylium	I	II	II			
Crocus vernus	II					
Prunella vulgaris	II		II			
Dactylis glomerata		II				
Knaulia arvensis					I	
Cardamina pratensis						I
Rumex acetosa + arifolius						I

Tableau n°19	IV	1	2	3	4	5
<u>Espèces compagnes</u>						
a) <u>Festuco-Brometea</u>						
Koeleria pyramidata	IV				III	
Plantago media	IV	IV			II	
Hippocrepis comosa	III	III	III		I	
Anthyllis vulneraria	III	II	II		I	
Euphorbia verrucosa	II	IV	III		II	
Trifolium montanum	Y	IV	III			
Carex caryophylla	III	I			II	
Cirsium acaule	III	Y			Y	
Festuca ovina (s.e.)						I
b) <u>Autres espèces</u>						
Parnassia palustris	II	II	III		I	II
Carex hostiana	II		I			II
Phyteuma orbiculare	III	Y	III		III	
Gentiana lutea	IV	II	I			
Astrantia major	IV	II			II	
Thesium pyrenaicum	IV	II			II	
Gentiana verna	III	II				
Carex flava	I					I
Carex fusca						I
Agrostis canina						I
Epilobium palustre						I
Juncus alpino-articulatus						I
Puccedanum palustre						I
Potentilla erecta	V	Y	IV	Y	Y	Y
Carex panicea	Y	III	III	Y	IV	IV
Briza media	Y	Y	Y	Y	IV	IV
Festuca rubra	Y	Y	III	I	II	II
Linum catharticum	IV	III	Y	II	II	II
Festuca capillata	III	Y	III	III	III	III
Veratrum album	II	I	II	II	II	II
Campanula rotundifolia	II	II	I	IV	I	I
Galium pumilum	III	II	III	III	I	I
Carex flacca	III	II		IV	I	I
Polygala amara	IV	II	IV		I	I
Thymus serpyllum	IV		II	II	I	I
Anthoxanthum odoratum	III	II	I		I	I
Agrostis tenuis	III	II	I		I	I
Luzula multiflora	II	II	II		III	III

Tableau n°19	ȳ	1	2	3	4	5
Agrostis stolonifera		I		II	I	I
Euphrasia rostkoviana		II	II	I		
Galium verum			IV	IV	I	III
Carex umbrosa			II		II	I
Leontodon hispidus			IV	III	I	I
Picea abies			II		I	I
Orchis latifolia		I	I	II		
Ajuga reptans		II		II		
Primula elatior		II	I			
Primula officinalis		I	II			
Hieracium murorum (?)		I				
Listera ovata		I				
Calluna vulgaris			II			
Nardus stricta			I			
Knautia godeti (?)			I			
Petasites hybridus			I			
Viola hirta					I	
Gentiana ciliata					I	

Tableau n° 20 I	TROLLIO-MOLINIETUM sous-association à <i>Holcus lanatus</i>												
Numéro du relevé	G G G G G												
Nombre d'espèces	1 2 3 4 5 6 7 8 9 10 11 12 42 43 44 48 30 45 36 31 44 37 35 42 *												
<u>Combinaison caractéristique d'association</u>													
<i>Trollius europaeus</i> <i>Molinia coerulea</i>	22 22 33 22 22 22 22 11 12 11 22 22 22 12 +2 12 12 54 44 44 23												V II
<u>Espèces différentielles de la sous-association</u>													
<i>Holcus lanatus</i> <i>Festuca pratensis</i> <i>Cynosurus cristatus</i> <i>Trifolium repens</i> <i>Narcissus exsertus</i>	12 12 22 + 12 12 + + 22 + 12 + 11 + 11 + + 12 + 11 12 12 12 + + + R 11 +												III III III III II
<u>Espèces de l'alliance - Molinion -</u>													
<i>Succisa pratensis</i> <i>Cirsium tuberosum toadishugmae</i> <i>Senecio spathulifolius</i> <i>Galium boreale</i> <i>Dianthus superbus</i> <i>Genista tinctoria</i> <i>Carex pulicaris</i> <i>Stachys officinalis</i> <i>Cirsium tuberosum</i> <i>Silvaum silaus</i>	22 11 + 11 21 21 11 22 + 31 11 23 21 21 12 11 11 + + + 11 + 11 + R R 11 + + + 12 22 22 12 + 12 + + 11 (+) 12 12 12 12 + 12 + + + 12 + + 12 12 33 22 43 22 33 + 12 +2 + + 44 R°												V II II II II II II II II I
<u>Espèces de l'ordre - Molinietalia -</u>													
<i>Deschampsia caespitosa</i> <i>Geum rivale</i> <i>Sanguisorba officinalis</i> <i>Valeriana dioeca</i>	+ 2 12 23 12 23 + 2 12 22 44 + + + + + 12 12 12 12 + 11 11 + 11 11 + 12 34 33 12 22 + 33 33 22 23 + 12 22 + 2 12 21 +												V I II II

Tableau n°20	II												
	1	2	3	4	5	6	7	8	9	10	11	12	
<i>Polygonum bistorta</i>		+	12	22			12				11	12	III
<i>Angelica silvestris</i>						11	+	+	+	+			III
<i>Filipendula ulmaria</i>		+2	12	+				+	+				III
<i>Caltha palustris</i>	12	+											I
<i>Crupis paludosa</i>								+	+				I
<i>Galium uliginosum</i>						+							I
<u>Espèces de la classe</u>													
<u>-Molinio - Arrhenatheretea</u>													
<i>Trifolium pratense</i>	12	22	22	22	+	22	22	+	+	+	+		I
<i>Vicia cracca</i>	+	11	11	11	11	+	11	+	11	+	+		I
<i>Lotus corniculatus</i>	12	12	12	12		11	12	+	22	+	+	23	IV
<i>Chrysanthemum leucanthemum</i>	+	+	11	+	+	12	+	+	+	+	+		V
<i>Ranunculus friesianus</i>	12	+	+	+	+2			+	+	+	22	11	V
<i>Colchicum autumnale</i>	+	+		11		21	11	+	11	+	+	+	V
<i>Centaurea jacea</i>	22	11	11	12	11	+	11		+				VI
<i>Polygala amara</i>		12	12	+	+	+	+	+	+	+	+		VI
<i>Scabiosa columbaria</i>			+	11	+	+	+	+	11	+	+		VI
<i>Avena pubescens</i>			11	12	+	11		+	11	+			VI
<i>Lathyrus pratensis</i>	+	11	22		+		+	+					VI
<i>Medicago lupulina</i>	+	+				12		+	+	+			VI
<i>Rhinanthus minor</i>	+	22	12	12		+							VI
<i>Plantago media</i>		+	+	11	+	+	+		+	+			VI
<i>Crupis mollis</i>	+	+	+	11	11	+							VI
<i>Anthyllis vulneraria</i>	+2		+								+	+	VI
<i>Cerastium caespitosum</i>		+	+			+					+		VI
<i>Alchemilla vulgaris</i>		+	+					+					VI
<i>Plantago lanceolata</i>		11						+	+				VI
<i>Hippocrepis comosa</i>						+2		+	+				VI
<i>Tragopogon orientalis</i>				11			11					+	VI
<i>Euphrasia rostkoviana</i>		+									+		I
<i>Heraclium sphondylium</i>								+					I
<i>Pimpinella magna</i>								+					I
<i>Cardamine pratensis</i>		11											I
<i>Rumex acetosa</i>						+							I
<u>Espèces campagnes</u>													
<i>Briza media</i>	11	11	11	11	12	11	22	+	11	+	+	11	V
<i>Linum catharticum</i>	11	12	+	+	+2	12	12	+	+			+	V
<i>Anthoxanthum odoratum</i>	+2	11	11	11		+	11	+	+	+			VI
<i>Potentilla erecta</i>	12	12	+	12	+2		12	+	+	+			VI
<i>Ga verum</i>			22	12	+	+	+	11	+	+	22		VI
<i>Koeleria pyramidata</i>			12	11	+			+	+	+	+		VI
<i>Carex panicea</i>	22	22	12		22	22	+		+				VI
<i>Festuca rubra</i>	+2	12	12	12	12		12						VI
<i>Festuca capillata</i>							12	22	22	44	34	12	VI
<i>Leontodon hispidus</i>				22	+	22	11	+	+	11			VI
<i>Euphorbia verrucosa</i>		12	12					+	+	+	+		VI

Tableau n° 20 III	1	2	3	4	5	6	7	8	9	10	11	12	
<i>Trifolium montanum</i>	12	+				+			+	+	+		III
<i>Phyteuma orbiculare</i>					+			12	+	+	+		III
<i>Parnassia palustris</i>		+	+		+	+						+	III
<i>Galium pumilum</i>									+	+	+	+	III
<i>Luzula multiflora</i>	+	+					R			+			II
<i>Sanguisorba minor</i>				+					21		+	+	II
<i>Prunella vulgaris</i>		+				+	2					+	II
<i>Thymus serpyllum</i>									+		+	+	II
<i>Ajuga reptans</i>					+	+	R						II
<i>Orchis latifolia</i>	+		R			+							II
<i>Veratrum album</i>									+	+		+	II
<i>Agrostis stolonifera</i>	2		12		+								II
<i>Campanula rotundifolia</i>				+							+		I
<i>Agrostis tenuis</i>				12	12								I
<i>Equisetum palustre</i>				11	+								I
<i>Gymnadenia conopsea</i>		+					11						I
<i>Carex davalliana</i>									11		+		I
<i>Carex hostiana</i>	12								+				I

Tableau n° 21 I	TROLLIO-MOLINIETUM sous-association à <i>Stachys officinalis</i> a: variante à <i>Galium verum</i> b: variante à <i>Gentiana verna</i>									
Numéro du relevé Nombre d'espèces	G G		G		8 9 10					
<u>Combinaison caractéristique d'association</u>										
<i>Trollius europaeus</i> <i>Molinia caerulea</i>	+ 22 32 23 22 12 22 + + 12		+ 21 12 22 12 33 22				V IV			
<u>Espèces différentielles de la sous-association</u>										
<i>Sanguisorba minor</i> <i>Stachys officinalis</i> <i>Brachypodium pinnatum</i> <i>Pimpinella saxifraga</i> <i>Asperula cynanchica</i> <i>Phyteuma spicatum</i>	22 + 22 12 12 11 + 12 12		11 + + 12 22 22 + +		+ + 3 12 +		V II II II II II			
<u>Espèces différentielles d'unités inférieures</u>										
<i>Galium verum</i> <i>Avena pubescens</i>	+ + 11 32 12 22 +		+ + + 12 12 12 +				IV IV			
<i>Agrostis tenuis</i> <i>Luzula multiflora</i> <i>Angelica silvestris</i> <i>Carex umbrosa</i>	+ + 12 12		+ 11 +		+ + 2 +		II II II II			
<i>Calluna vulgaris</i> <i>Nardus stricta</i> <i>Sieglingia decumbens</i> <i>Orchis latifolia</i>	13 + +		22 +		33 +		II I I I			
<i>Gentiana verna</i> <i>Astrantia major</i> <i>Carex ornithopoda</i>			+ + + +		+ + 2		II I II			

Tableau n° 21 II		1	2	3	4	5	6	7	8	9	10	
<u>Espèces de l'alliance</u> <u>- Molinion -</u>												
<i>Galium boreale</i>	+	22	22	22	22	11	23	12	12			V
<i>Succisa pratensis</i>	+	11	+	+	+	33	22	11	11			V
<i>Carex pulicaris</i>	12	23	32	12	23	12	12	22				V
<i>Dianthus superbus</i>		+	12	+	+	+	+					III
<i>Genista tinctoria</i>	12	+	22	11	+							III
<i>Silaum silaus</i>	+							+				I
<i>Salix repens</i>	+				+							I
<u>Espèces de l'ordre</u> <u>- Molinietales -</u>												
<i>Sanguisorba officinalis</i>	12	+	33	22	22	23	11	12	22	22		V
<i>Deschampsia caespitosa</i>		+	13			+	22	+	22			III
<i>Gaum rivale</i>		12				+	+	+				II
<i>Cirsium salisburgense + tuberosum</i>	+	+				11		11				II
<i>Polygonum bistorta</i>		12		+				+				II
<i>Filipendula ulmaria</i>		12						+	+			II
<u>Espèces de la classe</u> <u>- Molino-Arrhenatheretea -</u>												
<i>Chrysanthemum mont. + Leuc.</i>	11	+	+	11	+	11	+	+	12	+		V
<i>Centaurea jacea</i>	21	+	+	11	11	21	11	11	22	22		V
<i>Lotus corniculatus</i>	11	+		12	12	12	12	12	12	12		V
<i>Colchicum autumnale</i>	21	11		11	11	11		21	+	+		IV
<i>Vicia cracca</i>	+	+	11	+	11	11	+	11				IV
<i>Trifolium pratense</i>	+	+	+	12				+	12	12		IV
<i>Rhinanthus minor</i>	21	+	22				11	12	11	11		IV
<i>Pimpinella magna</i>				+	+	11			11	+		III
<i>Festuca rubra</i>				12	12	12			12	12		III
<i>Cerastium caespitosum</i>					+	+			+	22		II
<i>Ranunculus friesianus</i>		+					11	+	+			II
<i>Heracleum sphondylium</i>				R		+			(+)			II
<i>Lathyrus pratensis</i>	+		11	+								II
<i>Achillea millefolium</i>		+			22				+			II
<i>Dactylis glomerata</i>					12			R				I
<i>Crepis mollis</i>				+					+			I
<i>Trifolium repens</i>		+								12		I
<i>Festuca pratensis</i>						+	+					I
<i>Tragopogon orientalis + prat</i>				11		+						I
<u>Espèces compagnes</u>												
a) <u>Festuco-Brometea</u>												
<i>Cirsium acanthe</i>	12	+	+			11	+	+	22	21	11	V
<i>Plantago media</i>	+	+				11	11	+	11	11	21	IV

Tableau no: 21	III	1	2	3	4	5	6	7	8	9	10		
<i>Trifolium montanum</i>		11	+	+		+		12	11	12		IV	
<i>Bromus erectus</i>		22	+	12	+	11		+	+			IV	
<i>Scabiosa lucida+columb.</i>		11	+	11	R	12	+	11				IV	
<i>Euphorbia verrucosa</i>		12	+	+	12	12	+					IV	
<i>Koeleria pyramidata</i>			+		+	+	+	12	22	22		IV	
<i>Anthyllis vulneraria</i>		12	+						12	12		IV	
<i>Medicago lupulina</i>								11	11	+	12	IV	
<i>Hippocrepis comosa</i>							+	2	+	2	12	IV	
<i>Helianthemum ovatum</i>			+		21				+			IV	
<i>Primula officinalis</i>		11						+	+			IV	
<b>b) Autres espèces</b>													
<i>Potentilla erecta</i>		+	2	11	+	12	12	12	+	12	12	+	V
<i>Briza media</i>		+	+	+	11	11	11	+	11	11	22		V
<i>Phytoloma orbiculare</i>		12	+	12	12	12°	+	+	12°	+	+		V
<i>Festuca ovina+capillata</i>		12	33	33	+	2	23	12	+	+		V	
<i>Leontodon hispidus</i>		11	11	23		11	+	+	11	R		IV	
<i>Carex panicea</i>		22			12	12	12		22	22		III	
<i>Linum catharticum</i>		11	+					+	12	11	+	III	
<i>Thesium pyrenaicum</i>		+	2			+			12	+	12	III	
<i>Polygala amara</i>				+				+	+	+	+	III	
<i>Campanula rotundifolia</i>				+				+	+	+		II	
<i>Gentiana lutea</i>				+	2	12		+	(+)			II	
<i>Galium pumilum</i>				+					+	11		II	
<i>Anthoxanthum odoratum</i>			11	+		+						II	
<i>Parnassia palustris</i>				+				+	+			II	
<i>Picea abies</i>				11	11°			+				II	
<i>Plantago lanceolata</i>			+		+			+				II	
<i>Euphrasia rostkoviana</i>								+	12	12		II	
<i>Carum carvi</i>									+	2	22	22	II
<i>Carex flacca</i>		11					+	2				I	
<i>Carduus defloratus</i>				+	2			+				I	
<i>Gymnadenia conopsea</i>		+						+				I	
<i>Knautia silvatica</i>							+	+				I	
<i>Petasites hybridus</i>									12°	12°		I	
<i>Valeriana dioeca</i>								11	+	2		I	
<i>Primula farinosa</i>									22	21		I	
<i>Primula elatior</i>									11	+		I	
<i>Veratrum album</i>				+	2	12						I	

Tableau n°22 I

TROLLIO-MOLINIETUM

sous-association à *Silaum silaus*

a: variante à *Sesleria coerulea*

b: variante type

a b

Numéro du relevé	K									K								
	1	2	3	4	5	6	7	8	9	10	11	12	13	14	15		16	
Nombre d'espèces	36	38	35	31	31	35	34	27	20	22	14	20	16	17	21	17		
	m = 33									m = 18								
<u>Combinaison caractéristique d'association</u>																		
<i>Molinia coerulea</i>	12	2	22	33	23	22	4	22	34	4	43	53	43	43	43	V		
<i>Trollius europaeus</i>						+	+	22	1	+	+					II		
<u>Espèces différentielles de la sous-association</u>																		
<i>Silaum silaus</i>	11	+	+	+	11	2	11	2	22	21	1	11	11	+	+	V		
<i>Selinum carvifolia</i>						22	1	2			+	11	R°			II		
<u>Espèces différentielles d'unités inférieures</u>																		
<i>Sesleria coerulea</i>	22	3	+	2	22	4	23	+	44							III		
<i>Genista tinctoria</i>						1	+	+	12	1	11					III		
<i>Euphorbia verrucosa</i>	+	2	1			+	2	1	23							III		
<i>Plantago media</i>	+	+	+			+	+	+								III		
<i>Carex caryophylla</i>	+	2	12			+		+								III		
<u>Espèces de l'alliance - Molinion -</u>																		
<i>Salix repens</i>	12	2	22	23	11	2	+	1	23	21	2	22	22	22	22	+	V	
<i>Galium boreale</i>	22	2	22	23	22	2	33	2	23	22	2	22	22	12	22	22	V	
<i>Succisa pratensis</i>	22	2	22	21	21	2	11	2	12	21	1	21	22	11	21	11	V	
<i>Dianthus superbus</i>						+	2(+)			+	2(+)						I	
<i>Ophioslossum vulgatum</i>						R						11		11			I	
<i>Stachys officinalis</i>						+	1	22									I	
<u>Espèces de l'ordre - Molinetalia -</u>																		
<i>Sanguisorba officinalis</i>	12	2	12	+	+	+	12	1	+	11	+	+	12	12	12	12	V	
<i>Daschampsia caespitosa</i>	12		+	2	3	12	+	22	1	+	12	+	+	3	+	3	33	V

Tableau n° 22	II	1	2	3	4	5	6	7	8	9	10	11	12	13	14	15	16		
<i>Geum rivale</i>					+	+	+		+									I	
<i>Filipendula ulmaria</i>					+				+							+	12	II	
<i>Cirsium salinburgense</i>					22				1		+	+						II	
<i>Valeriana dioeca</i>		12												+			12	I	
<i>Angelica silvestris</i>												+	+			+		I	
<u>Espèces de la classe</u>																			
<u>-Molinio-Arrhenatheretea-</u>																			
<i>Vicia cracca</i>		11	2	11	11	+ 2	11	1	+	11	1	11	+	+	+	11		V	
<i>Centaurea jacea</i>		+	1			R	1	+					+		+			III	
<i>Chrysanthemum leucanthemum</i>		11	1	21		+	1	+	+									III	
<i>Colchicum autumnale</i>			+	21	11			+	+		+		+					III	
<i>Lotus corniculatus</i>		+	2		+					R°								II	
<i>Knautia arvensis</i>									+	?							+	I	
<i>Lathyrus pratensis</i>									+									I	
<u>Espèces compagnes</u>																			
a) <u>Festuco-Brometea</u>																			
<i>Cirsium acanthe</i>		+	1	12			+			12	R		+	+	+			III	
<i>Koeleria pyramidata</i>		12	+	12	12	12	+	12		12			+	3				III	
<i>Galium pumilum</i>		+	+	2	11		1	12		+						+		III	
<i>Scabiosa lucida</i>		+			+	+		+								+		II	
<i>Bromus erectus</i>					+			+	12								+	II	
<i>Carex ornithopoda</i>		12	+	+		+												I	
<i>Anthyllis vulneraria</i>			+			+	1											I	
<i>Hippocrepis comosa</i>		2	1						2									I	
<i>Carlina acaulis</i>			2	2														I	
<i>Sanguisorba minor</i>								+	2									I	
b) <u>Autres espèces</u>																			
<i>Carex panicea</i>		22	1	32	12	12	1	22	1	12	+	2	32	22	22	22	12	V	
<i>Potentilla erecta</i>		12	1		12	12	1	12	1	12	1	12	12	+	12			V	
<i>Campanula rotundifolia</i>			1	+	+	+		+		12	+	+	2	+	+	+		IV	
<i>Carex flacca</i>		12	2	12	12	+	1	12	+		21		12		12	12		IV	
<i>Briza media</i>		11	2		11	11	1	11	1	11	+							IV	
<i>Phyteuma orbiculare</i>		+	1				1		+	R°		+	+	+	+			III	
<i>Festuca ovina</i>		12	2	12	12		(+)			22		+	2		+			III	
<i>Thesium pyrenaicum</i>			1	+			(+)		+		+			2				II	
<i>Carex umbrosa</i>					33	13	+	12									13	II	
<i>Thymus serpyllum</i>			1	12			1			+								II	
<i>Veratrum album</i>					+	+	+	R										II	
<i>Phragmites communis</i>		+	20						2	+								II	
<i>Astrantia major</i>			+	+							R					+		II	
<i>Linum catharticum</i>			+	1			1°	2										II	
<i>Schoenus ferrugineus</i>		12	1	23					+									II	
<i>Tofieldia calyculata</i>		+	2	12											+			II	

Tableau n° 22		III			1	2	3	4	5	6	7	8	9	10	11	12	13	14	15	16		
Swertia	perennis			+	+																	II
Festuca	rubra							12	+		+											I
Galium	verum			+	12																+	I
Leontodon	flispidus			12	1									11								I
Viola	hirta															+	+		12			I
Picea	excelsa								+											+		I
Primula	farinosa								+						+							I
Parnassia	palustris			11									1									I
Agrostis	stolonifera														+							I
Gentiana	ciliata			11				+														I







Tableau n° 23	IV		18 19 20 21 22 23 24 25 26 27 28 29 30														
<i>Koeleria pyramidata</i>	+																
<i>Veratrum album</i>	+	+	+	+													
<i>Picea abies</i>	+	+	+														
<i>Epilobium palustre</i>																	
<i>Campanula rotundifolia</i>																	
<i>Leontodon hispidus</i>	+																
<i>Carex flava</i>	+																
<i>Salix cinerea</i>	+																
<i>Galium pumilum</i>																	
<i>Carex flacca</i>																	
<i>Agrostis stolonifera</i>	+																
<i>Agrostis canina</i>	+																
<i>Agrostis tenuis</i>	+																
<i>Juncus articulatus folpinus</i>	+																
<i>Polygala amara</i>	+																
<i>Selix pentandra</i>	+																
<i>Festuca glauca</i>	+																
<i>Peucedanum palustre</i>	+																

\* Espèce plantée

II II





Tableau no 24	III	1	2	3	4	5	6	7	8	9	10	11	12	13	14	15	16	17	18	19	20	21	22	23	24	25	26	27	28	
<u>Especies de l'alliance</u> <u>- Molinon -</u>																														
<i>Succisa pratensis</i>																														
<i>Galium boreale</i>																														
<i>Cirsium salisburgense</i> + tub.																														
<i>Carex pumilicaris</i>																														
<i>Scorzonera flumalis</i>																														
<i>Cirsium tuberosum</i>																														
<i>Silene silaus</i>																														
<u>Especies de l'ordre</u> <u>- Molinietales -</u>																														
<i>Sanguisorba officinalis</i>																														
<i>Valeriana dioica</i>																														
<i>Deschampsia caespitosa</i>																														
<i>Genm rivale</i>																														
<i>Angelica silvestris</i>																														
<i>Filipendula ulmaria</i>																														
<u>Especies de la classe</u> <u>- Molino-Arthenasteres -</u>																														
<i>Centaurea jacea</i>																														
<i>Vicia cracca</i>																														
<i>Lotus corniculatus</i>																														
<i>Colchicum autumnale</i>																														
<i>Trifolium pratense</i>																														
<i>Rhinanthus minor</i>																														
<i>Avena pubescens</i>																														
<i>Ranunculus friesianus</i>																														

Tableau no 24	IV	1	2	3	4	5	6	7	8	9	10	11	12	13	14	15	16	17	18	19	20	21	22	23	24	25	26	27	28	
<i>Garrus</i>	R R°																													
<i>Pimpinella</i>	R																													
<i>Prunella</i>																														
<i>Trifolium</i>	+2 +																													
<i>Lathyrus</i>	II																													
<i>Festuca</i>	+																													
<i>Heracleum sphondylium</i>	R° +																													
<i>Achillea millefolium</i>	+																													
<i>Plantago lanceolata</i>	II +																													
<u>Espèces compagnes</u>																														
a) <u>Festuco-Brometea</u>																														
<i>Trifolium montanum</i>	+																													
<i>Plantago media</i>	II +																													
<i>Koeleria pyramidata</i>	22 +																													
<i>Scabiosa lucida</i>	II +																													
<i>Bromus erectus</i>	21 22 +																													
<i>Hippocrepis comosa</i>	12 12 +																													
<i>Carex montana</i>	33																													
<i>Anthyllis vulneraria</i>	22 12 22 12 +																													
<i>Carex caryophylla</i>	12 +																													
b) <u>Saxifretalia et espèces de l'étage montagnard supérieur</u>																														
<i>Chrysanthemum montanum</i>	+																													
<i>Gentiana lutea</i>	II 21 21 II +																													
<i>Phytoloma orbiculare</i>	II II +																													
<i>Anthyllis alpestris</i>	+																													

Tableau n° 24		V																												
		1	2	3	4	5	6	7	8	9	10	11	12	13	14	15	16	17	18	19	20	21	22	23	24	25	26	27	28	
D	<i>Gentiana verna</i>																													
D	<i>Ranunculus montanus</i>	22	11																											
D	<i>Bellidiastrum michxlii</i>	22	11																											
D	<i>Potentilla crantzii</i>																													
	c) <u>Autres espèces</u>																													
	<i>Potentilla erecta</i>																													
	<i>Carex panicea</i>																													
	<i>Briza media</i>																													
	<i>Festuca rubra</i>																													
	<i>Carex flacca</i>																													
	<i>Thesium pyrenaicum</i>																													
	<i>Linum catharticum</i>																													
	<i>Linum amara</i>																													
	<i>Polygonum serpyllum</i>																													
	<i>Thymus serpyllum</i>																													
	<i>Anthoxanthum odoratum</i>																													
	<i>Agrostis tenuis</i>																													
	<i>Gentiana campestris</i>																													
	<i>Festuca ovina</i>																													
	<i>Luzula multiflora</i>																													
	<i>Alopecurus vulgaris</i>																													
	<i>Euphrasia rostkoviana</i>																													
D	<i>Ranunculus auricomus</i>																													
	<i>Veratrum album</i>																													
	<i>Ajuga reptans</i>																													
D	<i>Campanula rotundifolia</i>																													
	<i>Carex pallascens</i>																													
	<i>Primula elatior</i>																													
	<i>Allium schoenoprasum</i>																													
	<i>Listera ovata</i>																													
	<i>Agrostis stolonifera</i>																													
	<i>Hieracium murorum</i>																													
	<i>Primula officinalis</i>																													

Tableau n° 25 I

CALTHION

		Trollio-Cirsietum				Cirsio-Juncetum				Epilobio-Juncetum Obard. 57
		griffillarietosum	caricetosum pauculatae	colchicetosum	potentilletosum	caricetosum leporinae	stellarietosum	parnassietosum	eleocharitetosum	
Nombre de relevés		1	2	3	4	5	6	7	8	9
		32	19	30	14	12	5	14	10	-
<u>Espèces différentielles</u>										
1-4	<i>Cirsium salisburgense</i>	III	II	I	II	II		II		
	<i>Ranunculus aconitifolius</i>	II	II	II	I					
	<i>Ranunculus auricomus</i>	II	II	II	II					
	<i>Orchis latifolia</i>	I	II	II	III					
	<i>Trisetum flavescens</i>	I	III	III	II					
	<i>Taraxacum officinale</i>	III	II	II	II				II	
	<i>Galium boreale</i>		II	II	II					
5-8	<i>Juncus effusus</i>					V	V	V	II	II
	<i>Cirsium palustre</i>					III	II	IV	V	V
	<i>Nardus stricta</i>					II	III	II	II	
	<i>Prunella vulgaris</i>	I	I	I		III		II	IV	V
	<i>Leontodon hispidus</i>			II		II		II	I	
	<i>Achillea millefolium</i>			II		II	I	II	I	
	<i>Carex leporina</i>					V	I	I		II
	<i>Blysmus compressus</i>					II		I	II	
	<i>Juncus alpino-articulatus</i>					II		I		V
4-8	<i>Potentilla erecta</i>				V	III	V	V	V	V
	<i>Agrostis tenuis</i>	I		I	III	IV	V	V	II	IV
	<i>Carex echinata</i>				III	II	III	II	II	III
	<i>Viola palustris</i>				II	I	III	I		II
	<i>Epilobium palustre</i>				II	I	IV	II		V
	<i>Succisa pratensis</i>	I	I	I	III	III	IV	IV	V	

Tableau n° 25	II	1	2	3	4	5	6	7	8	9
<u>Espèces caractéristiques et différentielles de l'alliance</u>										
Caltha palustris	V	V	III	V	IV	III	III	V	III	III
Myosotis scorpioides	IV	IV	III	II	IV	IV	III	V	V	V
Lychnis flos-cuculi	IV	V	IV	IV	IV	IV	III	IV	III	I
Polygonum bistorta	IV	I	V	V	V	V	V	III	III	I
Ranunculus repens	IV	I	I	I	I	III	I	V	V	III
Bromus racemosus	I	I	I	I	I	I	I	I	I	I
Fritillaria meleagris	V									
Lotus uliginosus										IV
<u>Espèces caractéristiques de l'ordre</u>										
Filipendula ulmaria	V	V	IV	V	IV	IV	II	III	III	I
Valeriana dioeca	V	III	III	V	V	IV	II	V	III	II
Geum rivale	V	II	III	IV	IV	IV	III	III	I	I
Galium uliginosum	V	I	I	I	III	II	V	V	II	V
Trollius europæus	I	V	V	I	III	II	I	III	II	I
Galium palustre	V	III	I	IV	IV	III	II	III	III	I
Crepis paludosa	III	II	II	III	III	I	II	II	I	I
Sanguisorba officinalis	IV	IV	IV	IV	IV	III	III	III		
Angelica silvestris	IV	III	I	II	II	II	IV	IV	I	
Deschampsia caespitosa	IV	III	IV	IV	IV	I	I			
Molinia coerulea			I	I	I	I	I	II		
Scirpus silvaticus		I				I	I			
Dianthus superbus			I	I		I				
Aconitum pyramidale		II	I	I						
Achillea ptarmica	I									
Senecio spathulifolius			I	I						
Silene silaus										
Valeriana procurrens							II			
<u>Espèces caractéristiques de la classe</u>										
Festuca rubra	III	V	IV	V	V	V	V	V	II	II
Ranunculus friesianus	IV	V	V	V	V	IV	I	I	IV	III
Rumex acetosa + arifolius	III	III	III	IV	IV	I	IV	II	II	I
Alchemilla vulgaris		III	IV	V	II	II	II	IV	III	I
Vicia cracca	III	V	V	V	V	III	I	III		
Cardamine pratensis	IV	V	V	II	II	IV		IV	IV	

Tableau n°25	III	1	2	3	4	5	6	7	8	9
Lathyrus pratensis		III	IV	V	IV	I	II	II		
Poa trivialis		II	IV	III	III	III	II		IV	
Poa pratensis		II	II	V	I	II	II			
Centaurea jacea			III	V	I	I		I	II	
Carum carvi			III	V	I	I		II	II	
Trifolium pratense		IV	V	V	IV	V	I		V	
Trifolium repens		IV	IV	V	III	V		I	III	II
Lotus corniculatus		II	I	III	II	I		II	IV	
Rhinanthus minor		I	III	III	V		I	III	I	
Festuca pratensis		V		V	II	IV			III	
Avena pubescens			I	III	II		II	II	I	
Veronica chamaedrys		I	I	I	II	III	III	IV		
Crepis mollis			I	I	II	I	II	II		
Veronica serpyllifolia			I		II	I	I			
Holcus lanatus		II		II					V	III
Cynosurus cristatus				II		III			IV	I
Plantago lanceolata		II		I					II	
Trisetum flavescens		I	III	III	II		I			
Taraxacum officinale		III	II	II	II				II	
Phleum pratense		I	III	II	I	III				
Colchicum autumnale		I		IV			II	II		
Chrysanthemum leucanthemum				III			II	III		
Dactylis glomerata				II		I	II	II		
Cerastium caespitosum			III	I		I			I	I
Alopecurus pratensis				I				I		
Medicago lupulina					I					
Bellis perennis									III	
<u>Espèces compagnes</u>										
<u>a) Scheuchzeria-Caricetia fuscae</u>										
Carex davalliana		II	II	II	III	II		V	V	V
Carex fusca		II	IV		V	III	V	V	V	III
Carex flava				II	II	I		V	IV	III
Eriophorum angustifolium		II				I		I	I	III
Pedicularis palustris		II	I							
Eriophorum latifolium					II					
Comarum palustre					I					
Primula farinosa					II					
Swertia perennis					II					
Carex hostiana						I			I	
Parnassia palustris								IV		II
Orchis incarnata								I		

Tableau n°25	IV	1	2	3	4	5	6	7	8	9
Carex pulicaris				I				I	III	
Carex canescens								I		
Agrostis canina								I		
Ranunculus flammula										IV
b) <u>Phragmitetea</u>										
Carex paniculata			III	I		I	I			
Phalaris arundinacea	I		I			I				
Mentha aquatica	II					I				
Carex gracilis	V		III							
Carex acutiformis			III							
Carex disticha	III									
Equisetum fluviatile	II		I							
Carex rostrata	I					I				
Carex paradoxa	I									
Iris pseudacorus										III
Glyceria plicata						II				III
Veronica beccabunga						I			II	II
Eleocharis palustris									III	
c) <u>Autres espèces</u>										
Anthoxanthum odoratum	IV	IV	V	IV	IV	V	V	IV	V	V
Carex panicea	V	II	III	III	III	II	II	V	V	V
Luzula multiflora		II	III	I	IV	II	V	V	III	
Equisetum palustre	II	I	I	IV	II	II	V	IV		
Briza media	II	IV	II	IV	IV		II	V		
Primula alatar	II	II	II	II	II	I		II		
Carex hirta	I			I	II	III			IV	
Agrostis stolonifera	I	III	II	II	II	IV				
Viviparus albus		III	II	II	II			II		
Cerastium arvense		II		I		I		II	II	
Carex pallescens				I	II			II	II	
Ajuga reptans	I				II		III			
Carex flacca				II		I		III		
Plantago media				I		I				
Leontodon autumnalis	II	I								
Polygala amara			II							
Hierochloa odorata		I								
Euphrasia rostkoviana				I		II		II		
Knautia godeti	I							II		
Scabiosa lucida+columbaria				I				II		
Chaerophyllum cicutaria						I				I
Hypericum maculatum							V	IV		
Ranunculus nemorosus							II	IV		
Galeopsis tetrahit							IV	I		
Stellaria graminea							IV	II		
Campanula rotundifolia							II	III		

Tableau n°25	V	1	2	3	4	5	6	7	8	9
<i>Thesium pyrenaicum</i>							I	II		
<i>Equisetum silvaticum</i>							I	I		
<i>Listera ovata</i>							I	I		
<i>Veronica officinalis</i>							II	I		
<i>Thlaspi alpestre</i>							II			
<i>Carex pilulifera</i>								II		
<i>Phyteuma spicatum</i>								I		
<i>Carex montana</i>								I		
<i>Sieglingia decumbens</i>								I		
<i>Galium pumilum</i>				I			I	III		
<i>Hieracium lachenalii</i>								II		
<i>Hieracium auricula</i>						I			V	
<i>Equisetum arvense</i>									V	
<i>Orchis maculata</i>							I	I	III	

Espèces ne figurant pas au tableau (classe de fréquence I):

Colonne 1: *Polygala vulgaris*, *Thalictrum flavum*, *Lysimachia nummularia*,

Colonne 3: *Campanula rhomboidalis*, *Hraclium sphondylium*, *Anthriscus silvestris*, *Crepis biennis*, *Knautia arvensis*, *Pimpinella magna*, *Rhisanthas olectorolophus*, *Narcissus axertus*, *Tragopogon orientalis*, *Crocus vernus*, *Anthyllis vulneraria*, *Carex caryophyllea*, *Vicia sativa*, *Carex sempervirens*, *Phyteuma orbiculare*, *Ranunculus montanns*, *Trifolium montanum*, *Primula officinalis*, *Linum catharticum*, *Galium verum*, *Koeleria pyramidata*, *Festuca capillata*, *Gymnadenia conopsea*.

Colonne 4: *Salix repens*.

Colonne 5: *Cruciata laevipes*, *Mentha arvensis*.

Colonne 6: *Betula pubescens* (pl.), *Rumex acetosella*, *Epilobium angustifolium*, *Poa annua*, *Melampyrum silvaticum*, *Knautia silvatica*, *Picea abies*, *Salix nigricans*.

Colonne 7: *Phyteuma spicatum*, *Carex montana*, *Sieglingia decumbens*, *Trifolium spadicum*, *Viola silvestris*, *Plantago major*.

Tableau n° 26 I

## TROLLIO - CIRSIETUM

sous-association à *Fritillaria meleagris*a: variante à *Eriophorum angustifolium*b variante à *Ranunculus acemifolius*

a a → b b

Numéro du relevé

Nombre d'espèces

Combinaison  
caractéristique d'association*Cirsium salisburgense*  
*Trollius europaeus*Espèces différentes  
de la sous-association*Fritillaria meleagris**Carex disticha**Ranunculus repens**Pedicularis palustris*Espèces différentes  
de variantes*Eriophorum angustifolium**Equisetum fluviatile*

1 2 3 4 5 6 7 8 9 10 11 12 13 14 15 16 17 18 19 20 21 22 23 24 25 26 27 28 29 30 31 32

21 22 23 27 27 29 19 27 26 27 27 31 29 27 37 40 38 32 34 38 36 33 26 34 36 31 29 23 27 27

R°

21 + + 22 12 12 11 12 + 12 21 22 + + + +°

R 33

12 42

+

III  
I

+ + + 11 + 11 + + 11 11 11 11 + + 11 + 11 11 11 11 +

44 33 11 11 + 11 + 11 + 11 + 11 + 11 + 11 + 11 +

12 22 12 33 23 22 22 33 23 23 22 33 23 23 23 22 43 13 44 11 + +

11 + + 44 + 11 23 23 22 33 23 23 23 R + 33 42 11

33 32 22 + 11 21 12 R 21 32

+

11

R

+

21 32

+

R

11

+

21 32

+

11

+

R

+

11

+

11

+







Tableau n° 27 I

TROLLIO-CIRSIETUM

sous-association à *Potentilla erecta*

a: variante à *Viola palustris*  
b: variante à *Carex davalliana*

a

b

Numéro du relevé

1 2 3 4 5 6 7 8 9 10 11 12 13 14

Nombre d'espèces

31 30 30 27 21 31 27 42 27 44 40 33 22 25

Combinaison  
caractéristique d'association

*Trollius europaeus*  
*Cirsium salisburgense*

4°                    12 12 + 2 + 2    +    22  
R°    R            +                    +    R°

III  
II

Espèces différentielles  
de la sous-association  
et des unités inférieures

*Potentilla erecta*  
*Galium uliginosum*

22 22    + 2    12 23 12 22 12 12 + + 2 22  
11            + 2    12 + 11 12 12 22            +

V  
IV

*Agrostis tenuis*  
*Carex echinata*  
*Viola palustris*  
*Epilobium palustre*

                  22 22    22 22 11 +  
+ 12 + 2            + 2 23 +  
+ 2    + 2    22 22            +  
11 R + 21

III  
III  
II  
II

*Carex davalliana*  
*Swertia perennis*  
*Carex flava*  
*Agrostis stolonifera*

  23    + 2 12 23 12 44  
+                                    + 11 21    22  
  + 11 + 2 + +  
+ + 2 +                    + 2 12

III  
II  
II  
II

Espèces de l'alliance  
- Calthion -

*Polygonum bistorta*  
*Caltha palustris*  
*Lychnis flos-cuculi*  
*Myosotis scorpioides*

22 11 22 22 4° 22 12 22 12 12 + 22 + 22  
22 12 12 12 22 22    12 12 22 33 22 22 12  
21    22    +    + 11 11 11 11 11 + +  
11    +    +                    + 2 + 2 +

V  
V  
IV  
III

Espèces de l'ordre  
- Molinietales -

*Filipendula ulmaria*  
*Valeriana dioeca*

22 12° + 2° + 4° 12 12° + 12° 22° R + + 12°  
12 + 12 12 33 12    22 22° 12 22 22 12 12

V  
V

Tableau n° 27 II		1	2	3	4	5	6	7	8	9	10	11	12	13	14		
<i>Geum rivale</i>		+		12	12	12°	+2	+ 12		+	+	+2	22			V	
<i>Deschampsia caespitosa</i>		+3	+2	+2	+2	12		12	+	12	+		+2			V	
<i>Galium palustre</i>		+	+	12		+2	+		+	+	R					V	
<i>Sanguisorba officinale</i>		12	11	+		+2	22°	11	12				+	22		V	
<i>Crepis paludosa</i>		+22								+	22	12	11	11	+	V	
<i>Succisa pratensis</i>		12						+		11	+		22	11		V	
<i>Angelica silvestris</i>		+	+					+	+							V	
<i>Galium boreale</i>								+2	+2				+			V	
<i>Salix repens</i>								R			11					V	
<i>Ranunculus acrifolius</i>			R		R											V	
<u>Espèces de la classe</u>																	
<u>Molinio-Arrhenatheretea</u>																	
<i>Ranunculus friesianus</i>		+	+	4°	+	11	4°	+		12	12	12	+	+		V	
<i>Festuca rubra</i>		22	44	22	34	22	23	23	22	12	+2	+			12	V	
<i>Vicia cracca</i>		+	11	11	+	11°	11°	11	+	11	11	+	11			V	
<i>Rhinanthus minor</i>		11	+	32	33	23		+2	22	11	+	+	+			V	
<i>Trifolium pratense</i>		+2	12°	+2	R		+2	33	23	22	12	12	12			V	
<i>Lathyrus pratensis</i>		11	+	11	11		+	11		12	11	+	+	11		V	
<i>Rumex acetosa + arifolius</i>		R		11	+	22	+	R	+		R	+	+			V	
<i>Poa trivialis</i>		22								+	+	12	+	+		V	
<i>Poa pratensis</i>			+	12			12	+			12	+				V	
<i>Trifolium repens</i>							+2			12	22	22	12	12		V	
<i>Festuca pratensis</i>			+2							+		12	+	12		V	
<i>Veronica chamaedrys</i>	Dv			+	11	22	11									V	
<i>Cardamine pratensis</i>										+	11		12	+		V	
<i>Trisetum flavescens</i>				12	22					12						V	
<i>Alchemilla vulgaris</i>										+	22		+			V	
<i>Taraxacum officinale</i>			+	+						+						V	
<i>Avena pubescens</i>						12	11				+					V	
<i>Lotus corniculatus</i>											+	+	+			V	
<i>Crepis mollis</i>						21		11	+							V	
<i>Veronica serpyllifolia</i>	Dv			12	+2	12										V	
<i>Carum carvi</i>										11°						V	
<i>Phleium pratense</i>											+2					V	
<i>Centaurea jacea</i>											+2					V	
<u>Espèces compagnes</u>																	
<i>Carex fusca</i>		44	22	45	33	22	45	45	33	45	34	23	32	44	33	V	
<i>Anthoxanthum odoratum</i>		11	11	11	22	22	22	+	11		11	11				V	
<i>Brixa media</i>		+	+	+						11	11	11	+	+	12	11	V
<i>Luzula multiflora</i>		+22	12				21	11	11	+	+	11			12	V	
<i>Carex panicea</i>		11						+2				12	12	22	12	V	
<i>Orchis latifolia</i>		11	11									+	11	+	R	V	
<i>Ranunculus auricomus</i>		+				+	12			+						V	
<i>Ajuga reptans</i>	Dv		22		11	22	22									V	
<i>Eriophorum latifolium</i>											R	4°	4°			V	
<i>Veratrum album</i>		+						+						R°		V	

Tableau n° 27 III		1	2	3	4	5	6	7	8	9	10	11	12	13	14	
Equisetum	palustre									11	21	22				II
Carex	hirta					12				+		11				II
Carex	pallescens	+2						+				12				II
Primula	farinosa									+	+					I
Medicago	lupulina									+		+				I
Comarum	palustre									+						I



Tableau n°28	II	1	2	3	4	5	6	7	8	9	10	11	12	13	14	15	16	17	18	19			
<i>Scirpus silvaticus</i>									+							34					+	I	
<i>Succisa pratensis</i>									+				R									I	
<i>Galium uliginosum</i>																+						I	
<u>Espèces de la classe</u>																							
<u>Molinio-Arrhenatheretea</u>																							
<i>Ranunculus friesianus</i>		22	12	12	11	23	22	12	22	+	12	12	12	22	11	12				22	12	+2	V
<i>Trifolium pratense</i>		12	22	22	+2	12	12	22	33	12	22	22	+2	+°	33	33	12			R°	12		V
<i>Cardamine pratensis</i>		+ 11	11	11	21	22	21	21	11	21	21	11								+ 11	22		V
<i>Festuca rubra</i>		12	22	22		22	12	+2					+2	+°	12	+2	12	22	22	+°	12		V
<i>Poa trivialis</i>					44	22	33	23	22	12	12	12	32	11	12	12				+ 33	12		IV
<i>Poa pratensis</i>		22		+	12	22	12	33		12	22		33	11	+2		+ 22	33	12				IV
<i>Vicia cracca</i>		11	+					+	+	11		12	11		+ 11	11				+	+		IV
<i>Trifolium repens</i>		+2	+	12		+2	22	12		12	12					23	+2	12					IV
<i>Lathyrus pratensis</i>		11	+	11					11	+		+	11	11	11	21				11			III
<i>Carum carvi</i>		11	11						+ 22	11°			+2		+2					11	11°		III
<i>Alopecurus pratensis</i>		+2			22	22	12		+2	+		11	12									11	III
<i>Rhinanthus minor</i>				+	+		33		+	11		+	32								R	+	III
<i>Festuca pratensis</i>		12						+			12	+			11	+	12				+2		III
<i>Phleum pratense</i>					+	12		12		+2				12	+2	+				12	12		III
<i>Rumex acetosa</i>		+			+°	+		+		+				R	+		+						III
<i>Trisetum flavescens</i>					12					12	+			12	+	12					+	+	III
<i>Alopecurus vulgaris</i>			11		+	12	+		R	+			R°		+2								III
<i>Taraxacum officinale</i>			11	+	11	+			11	11										11			III
<i>Centaurea jacea</i>													+2		+						+		II
<i>Ranunculus repens</i>						+2	+															12	I
<i>Avena pubescens</i>						+																R	I
<i>Prunella vulgaris</i>		+													12								I
<i>Veronica chamaedrys</i>						+																	I
<i>Lotus corniculatus</i>			+																				I
<i>Crepis mollis</i>																					+		I
<i>Veronica serpyllifolia</i>																					+2		I
<u>Espèces compagnes</u>																							
<i>Anthoxanthum odoratum</i>		12	12	12	+	12			+	22		+	11		+	21	12	12		+			IV
<i>Briza media</i>		11	+	+						+	21		11	12	+	+	11	12	+			11	IV
<i>Carex fusca</i>		12	22	12		12	+	12	11		44	+	+°				+2	22				33	IV
<i>Agrostis stolonifera</i>		+	+	+		+		12	+		+				R	+	+	12					III
<i>Veratrum album</i>		+2	+°			+					(4)	22					22			+		+	III
<i>Carex panicea</i>											11		+	+	+	21						+	III
<i>Ranunculus auricomus</i>		12	11								11	11					+			11			II
<i>Orchis latifolia</i>		R				+														R	R	11	II
<i>Carex davalliana</i>		33	23	13																			II
<i>Cerastium arvense</i>													+	R		+	+2			11			II
<i>Primula elatior</i>		+°	+	11									+								+		II
<i>Allium schoenoprasum</i>											12		+			11				22	22		II
<i>Luzula multiflora</i>		+	12	+											+								II
<i>Phalaris arundinacea</i>													21							R	R		I

Tableau n° 28 III	1	2	3	4	5	6	7	8	9	10	11	12	13	14	15	16	17	18	19		
Equisetum palustre							+											II		I	
Pedicularis palustris																				+	I
Equisetum fluviatile											+									II	I
Hierochloa odorata											+	22									I
Leontodon autumnalis							II														I

# TROLLIO-CIRSIETUM

sous-association à *Colchicum autumnale*

a: variante type  
 b: variante à *Veratrum album*  
 c: variante à *Festuca capillata*

Tableau n° 29 I	a			b										c																		
	1	2	3	4	5	6	7	8	9	10	11	12	13	14	15	16	17	18	19	20	21	22	23	24	25	26	27	28	29	30		
Numéro du relevé	7	2	3	4	5	6	7	8	9	10	11	12	13	14	15	16	17	18	19	20	21	22	23	24	25	26	27	28	29	30		
Nombre d'espèces	40	31	35	45	44	40	28	51	30	36	35	31	36	39	30	52	35	34	31	34	28	40	38	48	44	43	40	35	37			
<u>Combinaison caractéristique d'association</u>																																
<i>Trollius europaeus</i>	23	22	22	12	23	34	33	11	34	+ 4	12	22	33	12	22	22	22	44	22	33	33	44	22	22	42	22	42	12	21	33	+	11
<i>Cirsium olistiburgense</i>	12	+	21	11	22	21	21	11	33	33	11	11	22	21	21	11	11	22	11	21	21	33	11	22	+	21	+	+	+	11		
<u>Espèces différentielles de la sous-association</u>																																
<i>Colchicum autumnale</i>	11	21	11	11	+	+	+	11	11	+	+	+	11	11	11	11	11	11	11	11	11	11	11	11	11	11	11	11	11	11	11	
<i>Chrysanthemum leucanthemum</i>	+	11	+	11	11	+	+	11	11	11	11	11	11	11	11	11	11	11	11	11	11	11	11	11	11	11	11	11	11	11	11	
<i>Cerastium caespitosum</i>	+	+	+	11	11	11	11	11	11	11	11	11	11	11	11	11	11	11	11	11	11	11	11	11	11	11	11	11	11	11	11	
<u>Espèces différentielles de variantes</u>																																
<i>Veratrum album</i>	+	+	+	+	+	+	+	+	+	+	+	+	+	+	+	+	+	+	+	+	+	+	+	+	+	+	+	+	+	+	+	
<i>Primula alata</i>	11	21	+	+	+	+	+	+	+	+	+	+	+	+	+	+	+	+	+	+	+	+	+	+	+	+	+	+	+	+	+	
<i>Crepis paludosa</i>	22	12	+	+	+	+	+	+	+	+	+	+	+	+	+	+	+	+	+	+	+	+	+	+	+	+	+	+	+	+	+	

Tableau n°29 II		1	2	3	4	5	6	7	8	9	10	11	12	13	14	15	16	17	18	19	20	21	22	23	24	25	26	27	28	29	30						
Holcus lanatus																																					
Anthyllis vulneraria																																					
Medicago lupulina																																					
Festuca capillata																																					
Achillea millefolium																																					
Scabiosa lucida																																					
Espèces de l'Alliance																																					
- <u>Calthion</u> -																																					
Polygonum bistorta																																					
Lycinis gljos - cuculi																																					
Caltha palustris																																					
Myosotis scorpioides																																					
Bromus racemosus																																					
Espèces de l'ordre																																					
- <u>Molinietalia</u> -																																					
Sanguisorba officinalis																																					
Filipendula ulmaria																																					
Deschampsia caespitosa																																					
Valeriana dioeca																																					
Genm rivala																																					
Galium boreale																																					
Ranunculus acronitiformis																																					
Allium schoenoprasum																																					
Juncus effusus																																					
Silium silaus																																					
Galium palustre																																					
Aconitum pyramidale																																					
Galium uliginosum																																					





Tableau n°29	V	1	2	3	4	5	6	7	8	9	10	11	12	13	14	15	16	17	18	19	20	21	22	23	24	25	26	27	28	29	30		
Potentilla erecta		+																														I	
Vicia sativa			+																														I
Gymnadenia conopsea																																	I
Trifolium montanum																																	I
Primula officinalis																																	I
Linum catharticum																																	I
Galium verum																																	I
Galium pumilum																																	I
Euphrasia rostkoviana																																	I
Koeleria pyramidata																																	I
Carex coryophylla																																	I
Carex paniculata																																	I
Carex sempervirens																																	I
Phalaris arundinacea																																	I
Phyteuma orbiculare																																	I
Ranunculus montanus																																	I
Carex pallascens																																	I

<p>Tableau n° 30 I</p>	<p style="text-align: center;"><b>CIRSIO - JUNCETUM</b></p> <p style="text-align: center;">sous-association à <i>Carex leporina</i></p> <p style="text-align: center;">a: variante à <i>Carex echinata</i> b: variante à <i>Blysmus compressus</i></p> <p style="text-align: center;">a                      b</p>																																																														
<p>Numéro du relevé</p> <p>Nombre d'espèces</p>	<p>1 2 3 4 5</p> <p>20 29 25 25 24</p> <p style="text-align: center;">*</p>				<p>6 7 8 9 10 11 12</p> <p>29 37 35 44 33 35 31</p> <p style="text-align: center;">*</p>																																																										
<p><u>Combinaison caractéristique d'association</u></p> <p><i>Juncus effusus</i> <i>Cirsium palustre</i> <i>Nardus stricta</i></p> <p><u>Espèces différentielles de sous-association</u></p> <p><i>Carex leporina</i> <i>Deschampsia caespitosa</i> <i>Phleum pratense</i> <i>Agrostis stolonifera</i></p> <p><u>Espèces différentielles de variantes</u></p> <p><i>Carex fusca</i> <i>Carex echinata</i> <i>Luzula multiflora</i></p> <p><i>Cynosuras cristatus</i> <i>Carex panicea</i> <i>Carex hirta</i> <i>Blysmus compressus</i></p>	<table style="width: 100%; border-collapse: collapse;"> <tr> <td style="width: 33%;"><i>Juncus effusus</i></td> <td style="width: 33%;">13 13 23 33 33 23 23 12 23 22 23 33</td> <td style="width: 33%; text-align: right;">I</td> </tr> <tr> <td><i>Cirsium palustre</i></td> <td>R + + 11 11 11 +</td> <td style="text-align: right;">II</td> </tr> <tr> <td><i>Nardus stricta</i></td> <td>+2 13 12 +2</td> <td style="text-align: right;">III</td> </tr> <tr><td colspan="3"> </td></tr> <tr> <td><i>Carex leporina</i></td> <td>33 + 22 12 + 12 + 12 + +</td> <td style="text-align: right;">I</td> </tr> <tr> <td><i>Deschampsia caespitosa</i></td> <td>12 23 12 + 2 22 12 23 13</td> <td style="text-align: right;">II</td> </tr> <tr> <td><i>Phleum pratense</i></td> <td>12 12 12 + 2 12 12</td> <td style="text-align: right;">III</td> </tr> <tr> <td><i>Agrostis stolonifera</i></td> <td>+ 2 12 12 12 22 12 12 12 12</td> <td style="text-align: right;">IV</td> </tr> <tr><td colspan="3"> </td></tr> <tr> <td><i>Carex fusca</i></td> <td>12 12 12 + + + +</td> <td style="text-align: right;">I</td> </tr> <tr> <td><i>Carex echinata</i></td> <td>12 + 2 + +</td> <td style="text-align: right;">II</td> </tr> <tr> <td><i>Luzula multiflora</i></td> <td>+ + + 12</td> <td style="text-align: right;">III</td> </tr> <tr><td colspan="3"> </td></tr> <tr> <td><i>Cynosuras cristatus</i></td> <td>12 12 12 11 + 11</td> <td style="text-align: right;">I</td> </tr> <tr> <td><i>Carex panicea</i></td> <td>22 32 22 22 22 22</td> <td style="text-align: right;">II</td> </tr> <tr> <td><i>Carex hirta</i></td> <td>12 12 22 22 22</td> <td style="text-align: right;">III</td> </tr> <tr> <td><i>Blysmus compressus</i></td> <td>12 22 22 12</td> <td style="text-align: right;">IV</td> </tr> </table>												<i>Juncus effusus</i>	13 13 23 33 33 23 23 12 23 22 23 33	I	<i>Cirsium palustre</i>	R + + 11 11 11 +	II	<i>Nardus stricta</i>	+2 13 12 +2	III				<i>Carex leporina</i>	33 + 22 12 + 12 + 12 + +	I	<i>Deschampsia caespitosa</i>	12 23 12 + 2 22 12 23 13	II	<i>Phleum pratense</i>	12 12 12 + 2 12 12	III	<i>Agrostis stolonifera</i>	+ 2 12 12 12 22 12 12 12 12	IV				<i>Carex fusca</i>	12 12 12 + + + +	I	<i>Carex echinata</i>	12 + 2 + +	II	<i>Luzula multiflora</i>	+ + + 12	III				<i>Cynosuras cristatus</i>	12 12 12 11 + 11	I	<i>Carex panicea</i>	22 32 22 22 22 22	II	<i>Carex hirta</i>	12 12 22 22 22	III	<i>Blysmus compressus</i>	12 22 22 12	IV
<i>Juncus effusus</i>	13 13 23 33 33 23 23 12 23 22 23 33	I																																																													
<i>Cirsium palustre</i>	R + + 11 11 11 +	II																																																													
<i>Nardus stricta</i>	+2 13 12 +2	III																																																													
<i>Carex leporina</i>	33 + 22 12 + 12 + 12 + +	I																																																													
<i>Deschampsia caespitosa</i>	12 23 12 + 2 22 12 23 13	II																																																													
<i>Phleum pratense</i>	12 12 12 + 2 12 12	III																																																													
<i>Agrostis stolonifera</i>	+ 2 12 12 12 22 12 12 12 12	IV																																																													
<i>Carex fusca</i>	12 12 12 + + + +	I																																																													
<i>Carex echinata</i>	12 + 2 + +	II																																																													
<i>Luzula multiflora</i>	+ + + 12	III																																																													
<i>Cynosuras cristatus</i>	12 12 12 11 + 11	I																																																													
<i>Carex panicea</i>	22 32 22 22 22 22	II																																																													
<i>Carex hirta</i>	12 12 22 22 22	III																																																													
<i>Blysmus compressus</i>	12 22 22 12	IV																																																													

Tableau n°30	II					1 2 3 4 5 6 7 8 9 10 11 12							
<u>Espèces de l'alliance</u>													
- <u>Calthion</u> -													
Polygonum bistorta	+ 12		+ 12	12	+ 11	12	+ +						V
Caltha palustris		22	22	22	22	22	12	12	12				II
Myosotis scorpioides		11	12	+ +	+ +	+ +							IV
Lychnis flos-cuculi	+ +	+ 11	+ 11	11	12								II
<u>Espèces de l'ordre</u>													
- <u>Molinietalia</u> -													
Filipendula ulmaria		12 +	+ 2	+ 12	+ 22	12							IV
Valeriana dioeca		12	12	12	22	12	22	12	22				IV
Succisa pratensis	+ (H)	+ +	11	+ 2		21							III
Geww rivale		12	12 +		+ 12	12	22						III
Sanguisorba officinalis	+ +	12			+ 12	12							III
Galium palustre		+ +		+ +									II
Angelica silvestris	11° 11°			+° +°									II
Dr Trollius europaeus				+° 12°	+° +°								II
Dr Cirsium salisburgense				+° R°	22° +°								II
Golium uliginosum					11	+ +							I
Molinia coerulea	12 +												I
Scirpus silvaticus			44		(H)								I
Crepis paludosa					+ +								I
Dianthus superbus	+ +												I
<u>Espèces de la classe</u>													
- <u>Molinio-Arrhenatheretea</u> -													
Festuca rubra	22	22	12	22	12°	12	12	12	12	12			V
Trifolium pratense	23	22	+ 12	12	22	+ 22	12	+ 12					V
Trifolium repens	12	33	12	12	+ 2	+ 2	12	22	22	+ 2			V
Cardamine pratensis		11	12	+ 11	+ 11	12		12					IV
Festuca pratensis	12	22		12	12	22	12	+ +					III
Ranunculus friesianus	12	22	12		12	12	12	12	12				III
Poa pratensis	12	12	12		+ 12	12	12						III
Vicia cracca	11		+ +	+ +	+ +								III
Ranunculus repens	+ 2	12	22		12	12	+ +						III
Poa trivialis	12	12	12		+ +	+ +							III
Veronica chamaedrys	(H)	R +	+ +										III
Prunella vulgaris		+ +	12	+ 12	+ +								III
Alchemilla vulgaris		22		12	22		12						III
Centaurea jacea				21	+ 11	21							II

Tableau n°30	III	1	2	3	4	5	6	7	8	9	10	11	12	
<i>Achillea millefolium</i>						+ R +2								II
<i>Dactylis glomerata</i>										12	12			I
<i>Lathyrus pratensis</i>							+		+					I
<i>Cerastium caespitosum</i>						+				+				I
<u>Espèces compagnes</u>														
<i>Anthoxanthum odoratum</i>		+ 12	+ 12	22	+ 12	+ 2	12	12	12	12	12	12	12	I
<i>Briza media</i>		+	+		11	12	12	12	11	12	12	12	12	II
<i>Agrostis tenuis</i>		22	22	12	12	22		12		+ 2				II
<i>Patentilla erecta</i>			12	12	12		+ 2		+ 2		+			II
<i>Juncus alpino-articulatus</i>							+	12	12	+ 2	+			II
<i>Equisetum palustre</i>							+	+	+	+				II
<i>Carex davalliana</i>											33	13	13	II
<i>Euphrasia rastkoviana</i>								+ 2	12	+ 2				II
<i>Glyceria plicata</i>								12		12	+ 2			II
<i>Leontodon hispidus</i>								12		12	+			II
<i>Carex rostrata</i>					+ 2		+							I
<i>Carex paniculata</i>									22	+ 2				I
<i>Cerastium arvense</i>						+				+				I
<i>Chaerophyllum cicutaria</i>									+		+			I
<i>Eriophorum angustifolium</i>									+	22°				I
<i>Mentha arvensis</i>										12		+		I
<i>Viola palustris</i>		12				+								I

Tableau n°31	I					
	Filipendulion					
	Aconito - Filipenduletum					Aconito - Chaerophylletum
typicum	polemanietosum	succisetosum	carictosum paniculatae	agropyretosum		
Nombre de relevés	1	2	3	4	5	6
	19	21	34	14	6	9
<u>Espèces différentielles de sous-association</u>						
1.	Carex acutiformis Calamagrostis loncalata	V II	I	II		
2.	Polemonium coeruleum Carex paradoxa Equisetum fluviatile Carex elata Iris pseudacorus Arrhenatherum elatus		III II II II II II			
3.	Succisa pratensis Carex fusca Carex davalliana Molinia coerulea Salix repens Potentilla erecta Iris sibirica Hierochloa odorata Carex gracilis Festuca rubra Agrostis stolonifera Scabiosa columbaria Carex panicea	I		III II II II II II II II II II II II		

Tableau n° 31		II					6
		1	2	3	4	5	
	Swertia perennis			II			
	Lychnis flos-cuculi			I			
	Juncus inflexus			I			
	Juncus effusus			I			
4.	Carex paniculata				V		
	Phragmites communis				II		
	Epilobium hirsutum	I			II		
5.	Agropyrum caninum	I				V	
	Cirsium olaraceum		I			V	
	Galaopsis tetralix		I		I	IV	
	Chaerophyllum aureum	I	I		I	III	
	Aconitum vulpina					II	
	Petasites hybridus					III	
	Mentha longifolia					IV	
	Galium aparine					II	
<u>Espèces différentielles d'associations</u>							
	Angelica silvestris	II	IV	IV	I	V	
	Sanguisorba officinalis	IV	III	V	II	I	
	Galium palustre	II	III	III	II		
	Lathyrus pratensis	IV	II	III	II	II	
	Phalaris arundinacea	IV	III	II	I		
	Poa trivialis	I		II	II	IV	
	Urtica dioica	I	I	I	III	III	
	Chaerophyllum cicutaria						V
	Knautia silvatica						IV
	Carex silvatica						IV
	Equisetum silvaticum						II
	Stellaria nemorum						II
	Stachys silvatica						II
	Euphorbia dulcis						II
	Thalictrum aquilegifolium						II
	Phyteuma spicatum						II
<u>Espèces caractéristiques de l'alliance</u>							
	Filipendula ulmaria	V	V	V	V	V	
	Aconitum pyramidale	IV	I	III	II	V	III
	Valeriana procurrens		III	II	III	V	II
	Geranium palustre	I					

Tableau n° 31	III	1	2	3	4	5	6
<u>Espèces caractéristiques de l'ordre</u>							
Polygonum bistorta	V	III	IV	IV	III	III	III
Caltha palustris	IV	IV	IV	V	II	II	II
Cirsium salisburgense	IV	II	IV	IV	V	IV	IV
Geum rivale	III	II	III	I	I	IV	IV
Deschampsia caespitosa	III	III	IV	II	V		IV
Valeriana dioeca	II	I	IV	II			II
Trollius europaeus	III	I	III				III
Crepis paludosa	I	I	II	II			V
Myosotis scorpioides	I	I	I	I			
Galium uliginosum	I	II	II				I
Galium boreale	I		I				
Scirpus silvaticus		I	I				
Fritillaria meleagris		I	I				
<u>Espèces caractéristiques de la classe</u>							
Vicia cracca	IV	IV	IV		V		II
Cardamine prat. + nemorosa	II	I	II		II		IV
Colchicum autumnale			II				
Heracleum sphondylium	I				I		
Poa pratensis		I	I				
Dactylis glomerata							I
Rumex acetosa			I				III
Phleum pratense							I
Alchemilla vulgaris							III
Taraxacum officinale							I
Trifolium repens							I
Ranunculus friesianus			I				
<u>Espèces compagnes principales</u>							
Galium mollugo	IV	I	II	II	V		II
Veratrum album	IV	I	II	I	IV		III
Melandrium diurnum	III		I	I	III		III
Primula elatior	III			I	V		III
Cruciata laevipes	I	I	I	III			II
Carex gracilis	I	I	III				

Tableau n° 31	IV					6
	1	2	3	4	5	
Scrophularia nodosa	I	I	I			
Equisetum palustre		III	II	II		
Agrostis stolonifera			III	I		
Astrantia major	II					
Leucojum vernum	I					
Cardamine amara				I		I
Cirsium palustre			I			I
Ajuga reptans			I			

Tableau n°32 I	<p style="text-align: center;">ACONITO-FILIPENDULETUM</p> <p style="text-align: center;">sous-association Typicum</p> <p style="text-align: center;">a: variante à <i>Trollius europaeus</i> b: variante à <i>Calamagrostis lanceolata</i></p> <p style="text-align: center;">a <span style="margin-left: 100px;">b</span></p>																		
Numéro du relevé - Nombre d'espèces	1 2 3 4 5 6 7 8 9 10 11 * 22 15 19 24 18 23 15 17 11 14 18	12 13 14 15 16 17 18 19 * 18 18 13 13 16 10 14 9																	
<u>Combinaison caractéristique d'association</u>  <i>Filipendula ulmaria</i> <i>Aconitum pyramidale</i> <i>Valeriana procurrens</i>  <u>Espèces différentielles de la sous-association et des unités inférieures</u>  <i>Trollius europaeus</i> <i>Galium mollugo</i> <i>Melandrium diurnum</i> <i>Primula elatior</i> <i>Angelica silvestris</i> <i>Astrantia major</i> <i>Leucojum vernum</i>  <i>Phalaris arundinacea</i> <i>Calamagrostis lanceolata</i> <i>Carex gracilis</i>  <u>Espèces de l'alliance et de l'ordre</u> <i>Filipendulion et Moliniétalia</i>  <i>Polygonum bistorta</i> <i>Caltha palustris</i> <i>Cirsium salisburgense</i> <i>Sanguisorba officinalis</i> <i>Genm rivale</i> <i>Deschampsia caespitosa</i> <i>Ranunculus aconitifolius</i> <i>Valeriana dioeca</i> <i>Galium palustre</i>	55 55 44 34 44 22 23 33 55 44 33 22 22 33 44 33 22 44 22 + 21 21 21 21 21 21 12 R° 32 +° 22 11 11 + + + + + + 22 + 22 + 33 + R°  12 23 34 34 34 33 44 12 + 2 12 + + + 2 13 23 23 23 23 23 23 13 + 2 + 3 12 + 22 R 12 22 12 12 21 11 22 23 22 11 22 11 + 11 + + + + 2 + 2 + + 12  + + 21 + 11 11 11 + + 11 22 55 65 33 33 33 55 34 55 22 44 22 12  + 12 + 2 12 12 + R + 2 + 2 12 12 + 2 11 12 12 + + 21 + 12 + 2 12 22 12 12 12 22 12 + 2 + 22 12 + 11 + 11 11 11 11 21 + 11 21 + 12 11 + + 12 22 12 12 + 2 12 12 + 2 +° 12 12 R 12 12 12 12 + 2 + 2 12 12 12 + 12 23 13 13 + 3 23 23 23 + 2 + 12 + 12 22 12 + 2 + 2 12 + 2 12 + 2 + 2 11 23 + 2 + 2 R° 11 + + + 2	V V III  IV III III III II I  III III II  V IV IV IV IV III III II II																	

Tableau n°32	II	1	2	3	4	5	6	7	8	9	10	11	12	13	14	15	16	17	18	19		
<i>Galium uliginosum</i>					+2																	I
<i>Galium boreale</i>		12			+																	I
<i>Myosotis scorpioides</i>													+									I
<i>Crepis paludosa</i>							R															I
<i>Succisa pratensis</i>					+																	I
<u>Espèces de la classe</u>																						
<u>-Molinio-Arthenatheretea-</u>																						
<i>Lathyrus pratensis</i>		(4)	21	11	11	11			+	+2	+	+			11	11	+	+	+			IV
<i>Vicia cracca</i>		+	+		+				12	11	+	+	11	11		11	11		+	21		IV
<i>Cardamine pratensis</i>		+											11	+		12						II
<i>Heracleum sphondylium</i>							R															I
<u>Espèces compagnes</u>																						
<i>Carex acutiformis</i>			33	23	23	23	44	22	22	12	32	44	22	12	22	22			22	+		V
<i>Veratrum album</i>		12	+2	11	11	11	11	+	12		+2	+	+		+2	+2						IV
<i>Chaerophyllum cicutaria</i>					+3	+3			13													I
<i>Agropyrum caninum</i>								+	R													I
<i>Carex vulpina</i>												+3									+3	I
<i>Hierochloa odorata</i>																+°	12					I
<i>Galium cruciata</i>		+2			+																	I
<i>Ranunculus auricomus</i>														+			+					I
<i>Carex paniculata</i>																						I
<i>Chaerophyllum aureum</i>																					+2	I

Tableau n° 33 I

## ACONITO-FILIPENDULETUM

sous-association à *Polemonium coeruleum*

a: variante à *Geranium palustre*  
 b: variante à *Carex paradoxa*  
 c: variante à *Scirpus silvaticus*  
 d: variante à *Carex elata*

	a				b				c				d										
Numéro du relevé	1	2	3	4	5	6	7	8	9	10	11	12	13	14	15	16	17	18	19	20	21		
Nombre d'espèces	10	15	10	12	10	13	16	17	18	20	13	25	18	17	20	12	6	11	14	6	11		
	*						*							*				*					
<u>Combinaison caractéristique d'association</u>																							
<i>Filipendula ulmaria</i>	44	33	55	55	44	44	33	44	55	33	44	44	33	33	44	44	44	22	23	54	34	V	
<i>Valeriana officinalis</i>		11			12	11		11	+		+		+	11	22	+	+	2	11	+		IV	
<i>Aconitum pyramidale</i>	R	22			(1)	22			22					+								II	
<u>Espèces différentielles de la sous-association et des unités inférieures</u>																							
<i>Polemonium coeruleum</i>						23	23	+				23	+	24	42	23		23	23	23		III	
<i>Geranium palustre</i>	33	33	+	+	22																	I	
<i>Carex acutiformis</i>	11	+	22																			I	
<i>Carex paradoxa</i>					+	23	13	43	23	+	13											II	
<i>Galium uliginosum</i>					+	2	+	22	+	12	11											II	
<i>Equisetum fluviatile</i>	R				12				+	22	21											II	
<i>Arrhenatherum elatius</i>									+				12	12	12	12						II	
<i>Galium mollugo</i>												13	23	+	+	3						I	
<i>Scirpus silvaticus</i>																	33	55	22	33		I	
<i>Iris pseudacorus</i>																	+	3	+	3		I	
<i>Carex elata</i>										+	3	+					23	23	43	44	43	23	II
<i>Phalaris arundinacea</i>					+	2				+							22	23	12	11	22	12	II
<u>Espèces de l'alliance et de l'ordre</u>																							
- <i>Filipendulion et Moliniétalia</i> -																							
<i>Anglica silvestris</i>	11	+	+	+	11	+	11	11	11		21	11	12	11	+		11	11		11		IV	
<i>Caltha palustris</i>	R°				+	22	22	22	+	12	23	23	23	23	22	+					+	12	IV
<i>Cirsium salisburgense</i>					+	22	11	21	+	+	21	+	21	11	11	21	11				+	+	IV
<i>Polygonum bistorta</i>	11	+	22	11°		22	12	22	+	12	R					+					+	12	IV

Tableau n°33	II																						
	1	2	3	4	5	6	7	8	9	10	11	12	13	14	15	16	17	18	19	20	21		
<i>Deschampsia caespitosa</i>		12				+3	13	R	12		+	22	22	12	23	+3	13				13	IV	
<i>Sanguisorba officinalis</i>	+	+		+2		12	+2		R	12		R					12			+2		III	
<i>Galium palustre</i>				+				+	+	+2	R		+	+	+						12	+	III
<i>Ranunculus acronitifolius</i>						22		+3		12	23	22	+	22	22	+							III
<i>Geum rivale</i>	+	12		+2						+		11			11								III
<i>Crepis paludosa</i>										R	22		+		11						+		III
<i>Fritillaria meleagris</i>						11		+	11				11	(4)									II
<i>Cirsium oleraceum</i>						+2							11	+									I
<i>Valeriana dioeca</i>						+3						+			+								I
<i>Trollius europaeus</i>										+2	22												I
<i>Myosotis scorpioides</i>										+		R											I
<i>Molinia coerulea</i>										+3											+3		I
<i>Epilobium hirsutum</i>												+											I
<u>Espèces de la classe</u>																							
<u>- Molinio - Arrhenatheretea -</u>																							
<i>Vicia cracca</i>	+2	+12	12	+		22		12		R	+			+	+	11	22			+			IV
<i>Lathyrus pratensis</i>	+	+	+	+	+	12						+	11	+									III
<i>Poa pratensis</i>												+	R								+		I
<i>Cardamine pratensis</i>			23						12														I
<u>Espèces compagnes</u>																							
<i>Equisetum palustre</i>					R		12		+°	22	21	21	11	21	22						+		III
<i>Carex gracilis</i>							33		+		+2	23											I
<i>Chaerophyllum aureum</i>								R°						+						22	12		I
<i>Galium verum</i>	+	+				+3																	I
<i>Lysimachia vulgaris</i>									+3		33	+											I
<i>Ranunculus auricomus</i>												11			11								I
<i>Galium cruciata</i>															+2	+3							I
<i>Festuca rubra</i>				12?										+2									I
<i>Urtica dioeca</i>								+												+			I
<i>Galeopsis tetrahit</i>					12					+2													I

Tableau n° 34 I

ACONITO - FILIPENDULETUM

sous-association à *Succisa pratensis*

a: variante à *Swertia perennis*

b: variante à *Juncus inflexus*

a

b

Numéro du relevé

1 2 3 4 5 6 7 8 9 10 11 12 13 14 15 16 17 18

Nombre d'espèces

25 19 28 25 25 21 24 21 17 19 30 24 19 26 28 22 24 23

Combinaison  
caractéristique d'association

*Filipendula ulmaria* +2 4 4 33 34 33 13 44 22 23 33 22 12 55 23 44 44 33 23 V  
*Aconitum pyramidale* + 22 11 22 12 11° 11° + +2 11 22 11 22 13 11 + V

Espèces différentielles  
de la sous-association

*Potentilla erecta* 23 12 22 12 +2 +2 12 23 +2 +2 +2 +2 +2 R IV  
*Succisa pratensis* 21 11 22 + + + + 22 12 12 22 11 + IV  
*Agrostis stolonifera* + + + +2 + + 11 12 + + 12 + IV  
*Festuca rubra* +2 12 12° 12 12 +2 12 12 +° +2 III

Espèces différentielles  
de variantes

*Hierochloa odorata* 22 23 22 22 23 22 33 33 4(+) 22 IV  
*Swertia perennis* 22 +2 12 + 12 +2 +2 11 11 R III  
*Carex davalliana* 33 +2 +3 23 13 + III  
*Agrostis tenuis* + 11 + + 11 II  
*Juncus inflexus* 23 23 22 23 II  
*Epilobium palustre* + + 12 I  
*Carex hirta* 12 + + I

Espèces de l'alliance  
et de l'ordre

- *Filipendulion et Molinietales*

*Caltha palustris* 12 12 +2 12 12 12 12 +2 +2 22 32 22 22 + 12 22 22 22 V  
*Polygonum bistorta* 33 22 22 22 12 22 22 22 22 + +2 22 33 12 22 22 + V  
*Geum rivale* 12 22 22 12 12 12 12 + 22 + + + 12 + +2 + V  
*Valeriana dioeca* 44 12 12 12 33 22 11 22 22 22 22 22 23 23 +2 23 V  
*Sanguisorba officinalis* 22 22 22 12 22 22 12 12 12 +2 12 22 + 12 12 V  
*Trollius europaeus* 23 44 22 22 23 12 12 +2 + 11 23 22 + 12 IV

Tableau n°34 II	1	2	3	4	5	6	7	8	9	10	11	12	13	14	15	16	17	18	
<i>Galium uliginosum</i>	+	21	11	11	+	11	11	11		11	+	+	11		+	12			IV
<i>Deschampsia caespitosa</i>		12	12		+2	13	+2	12	+2	+2	13		+2	+2		+3			IV
<i>Cirsium salisburgense</i>			11	+2	22	23	+22				11	+	11		12	+	+22		IV
<i>Galium palustre</i>		11		+								+2	+2	12	+				II
<i>Ranunculus aconitifolius</i>	+2			11						+2	+	12							II
<i>Angelica silvestris</i>				+2	R						11			+		+2			II
<i>Galium boreale</i>		+2									+2			R			+		II
<i>Lychnis flos-cuculi</i>						+						+		R		+			II
<i>Myosotis scorpioides</i>			+									+			12		+		II
<i>Scirpus silvaticus</i>					22		+								+2				I
<i>Crepis paludosa</i>	11											+							I
<i>Dianthus superbus</i>								12											I
<i>Cirsium palustre</i>															11				I
<u>Espèces de la classe</u>																			
<u>Molinia-Arrhenatheretea</u>																			
<i>Vicia cracca</i>	11	11	11	+	+	11	+	11	+	21	11	11	11	11		+	+		V
<i>Cardamine pratensis</i>	+	+	11		+	11	+			11	+	11	+	11	12	11	12		IV
<i>Latyrus pratensis</i>	+	11		+	11	11	+	21	+	+	+		11		+	+	+		IV
<i>Poa trivialis</i>											+2	+		+		22			II
<i>Poa pratensis</i>											22	+	+	+					II
<i>Centaurea jacea</i>	+				12											R			I
<i>Alchemilla vulgaris</i>			+											+		+			I
<i>Ranunculus friesianus</i>											+								I
<u>Espèces compagnes</u>																			
<i>Carex acutiformis</i>	22	23	33	+2	22	22	33	22	22	R		33	33			45			IV
<i>Carex fusca</i>	22	23				22			22	44	34				+	+			III
<i>Veratrum album</i>	R	12		11	12	R	+2				+						+2		III
<i>Carex flava</i>				+	R	+									12				II
<i>Carex paniculata</i>					+2										22		+2		I
<i>Carex panicea</i>	+				+2						+								I
<i>Phalaris arundinacea</i>					11			21				11							I
<i>Carex rostrata</i>											+	+2				12			I
<i>Briza media</i>	11										11			+					I
<i>Galium cruciata</i>				+											+2		+2		I
<i>Carex umbrosa</i>		13	+3					+2											I
<i>Carex gracilis</i>													+2			+			I
<i>Carex pallescens</i>				R	⊕														I
<i>Calamagrostis lanceolata</i>							⊕	23											I
<i>Primula alator</i>															+		+		I

Tableau n° 35 I

ACONITO - FILIPENDULETUM

ass. nov.

sous-association à *Succisa pratensis*

variante à *Molinia coerulea*

Numéro du relevé

1 2 3 4 5 6 7 8 9 10 11 12 13 14 15 16  
\*  
G G G G G G G G

Nombre d'espèces

12 12 6 18 18 12 15 18 22 15 14 26 25 25 19 27

Combinaison  
caractéristique d'association

*Filipendula ulmaria* 23 23 12 33 23 12 23 12 44 44 44 33 11 44 11 12 V  
*Valeriana officinalis* 22 12 11 11 11 II  
*Aconitum pyramidale* + 11 22 22 11 II

Espèces différentielles  
de la sous-association

*Succisa pratensis* + + + + 11 + 22 + + 11 IV  
*Potentilla erecta* + 2 + + + + 22 11 III  
*Agrostis stolonifera* 12 12 + 2 + + + 12 II  
*Festuca rubra* 13 12 + I

Espèces différentielles  
de la variante

*Molinia coerulea* 23 12 + 23 13 12 + 12 + 11 + 2 12 + 33 12 V  
*Carex gracilis* + 2 22 22 11 11 12 + 54 + III  
*Crepis paludosa* + + 11 11 + + + + III  
*Salix repens* + 11 + 11 11 21 II  
*Scabiosa lucida* + + + + + II

Espèces de l'alliance  
et de l'ordre

- Filipendulion et Molinietales -

*Sanguisorba officinalis* 22 12 + 12 + 12 + 12 11 33 22 11 11 V  
*Angelica silvestris* + 11 11 22 11 + + 11 32 32 11 + IV  
*Deschampsia caespitosa* 23 13 43 13 43 12 11 33 + + 12 + IV  
*Cirsium salisburgense* 22 + 22 11 11 + 23 11 11 + 11 IV  
*Valeriana dioeca* + + + 2 + 33 11 11 11 12 IV  
*Caltha palustris* 12 + 11 + 11 22 12 11 22 III  
*Polygonum bistorta* + + + 11 11 11 11 III  
*Galium palustre* 12 12 + + + + II

Tableau n° 35	II		1	2	3	4	5	6	7	8	9	10	11	12	13	14	15	16	
<i>Trollius europaeus</i>													+	22	12	12		12	II
<i>Jris sibirica</i>	33	44	55	(+)									+	+	12	+			II
<i>Galium uliginosum</i>													+	+	12	+			II
<i>Ranunculus aconitifolius</i>											11			11		+			I
<i>Lychnis flos-cuculi</i>																	+	+	I
<i>Geum rivale</i>														12				12	I
<i>Galium boreale</i>										12									I
<i>Myosotis scorpioides</i>																		+	I
<i>Fritillaria meleagris</i>											11								I
<u>Espèces de la classe</u>																			
<u>Molinio-Arrhenatheretea</u>																			
<i>Vicia cracca</i>	+		11	+					+	+	+				+	+	+		III
<i>Poa trivialis</i>	+2		+	12	+										+		+	+	III
<i>Lathyrus pratensis</i>	+								+				+				+	11	II
<i>Colchicum autumnale</i>	11		11						+										I
<i>Cardamine pratensis</i>													+			+			I
<i>Ranunculus friesianus</i>															+		+		I
<i>Ranunculus repens</i>																22	21		I
<i>Centaurea jacea</i>														+					I
<u>Espèces compagnes</u>																			
<i>Phalaris arundinacea</i>						44	22	34		12						12	+	44	III
<i>Galium mollugo</i>	12	+	+	23						23							+		II
<i>Equisetum palustre</i>												+		+	11		11	+	II
<i>Carex panicea</i>	+										+					+			II
<i>Scutellaria galericulata</i>										22	12						+	+	II
<i>Urtica dioeca</i>				+		12	22												I
<i>Veratrum album</i>											+			+	+				I
<i>Swertia perennis</i>	+2														+	12			I
<i>Carex flava</i>													+		+	+			I
<i>Mentha aquatica</i>						22	22												I
<i>Melandrium diurnum</i>			+							+									I
<i>Carex fusca</i>														+		+			I
<i>Carex paniculata</i>														22	32				I
<i>Cirsium palustre</i>													+			+			I
<i>Mentha arvensis</i>														+		11			I
<i>Betula pubescens</i>													+			+			I
<i>Lythrum salicaria</i>														+		+			I
<i>Equisetum fluviale</i>														+	+				I

Tableau n°36 I

ACONITO-FILIPENDULETUM

ass. nov.

sous-association à *Carex paniculata*

a: variante type b: variante *Phragmites communis*

a b

Numéro du relevé

7 2 3 4 5 6 7 8 9 10 11 12 13 14

Nombre d'espèces

16 13 12 14 12 16 12 16 15 9 14 11 12 10

Combinaison caractéristique

*Filipendula ulmaria* 13 13 23 44 23 11 22 22 34 23 23 55 23 22  
*Valeriana officinalis* 22 21 + 11 R + 12 + 11  
*Aconitum pyramidale* 22 21 + 22

V  
IV  
II

Espèces différentielles de la sous-association

*Carex paniculata* 44 23 44 + 3 44 22 54 43 44 23 + 33 23  
*Urtica dioeca* + 12 + 23 12 + +

V  
III

Espèces différentielles d'unités inférieures

*Chacrophyllum hirsutum* 23 55 + 2 33 33 + 23  
*Deschampsia caespitosa* 12 + 3 13 23 13 +  
*Epilobium hirsutum* 12 + 33 +  
*Crepis paludosa* + 21 12 12  
*Myosotis scorpioides* + 2 + 2

III  
III  
II  
II  
II

*Phragmites communis* 55 45 45 44 44

II

Espèces de l'alliance et de l'ordre

-Filipenduletum et Molinietalia

*Caltha palustris* 23 + 3 12 + 2 11 22 12 23 22 33 22 12 11  
*Polygonum bistorta* 12 + + + + 22 12 22 + 2 + +  
*Cirsium salisburgense* + + 11 + 12 + 22 22 + 2 34  
*Ranunculus acemifolius* 22 12 + + + 12 12  
*Sanguisorba officinalis* + 12 12 + + +  
*Valeriana dioeca* + + + 2 + 2 12  
*Galium palustre* R + + 2 +  
*Angelica silvestris* + +

V  
IV  
IV  
III  
III  
II  
II  
I

Tableau n°36	II		1	2	3	4	5	6	7	8	9	10	11	12	13	14	
<i>Cirsium oleraceum</i>							12		+								I
<i>Geum rivale</i>									+ 12								I
<i>Polemonium coeruleum</i>														+3			I
<i>Galium uliginosum</i>										12							I
<i>Succisa pratensis</i>								11									I
<i>Trollius europaeus</i>											+						I
<u>Espèces de la classe</u>																	
<u>Molinio-Arrhenatheretea</u>																	
<i>Poa trivialis</i>	+	+				+						12	+				II
<i>Lathyrus pratensis</i>	+	+											+		+		II
<i>Colchicum autumnale</i>															+		I
<i>Cardamine pratensis</i>										12							I
<i>Poa pratensis</i>												22					I
<i>Dactylis glomerata</i>								+									I
<u>Espèces compagnes</u>																	
<i>Equisetum palustre</i>	11								+				12	+			II
<i>Galium mollugo</i>									12	+ 12				+2			II
<i>Epilobium palustre</i>	12									12				+			II
<i>Primula elatior</i>									22	+					+		II
<i>Agrostis stolonifera</i>									12				12				I
<i>Cardamine amara</i>										4°					12		I
<i>Chaerophyllum aureum</i>									+2	+							I
<i>Melandrium diurnum</i>	12								+								I
<i>Phalaris arundinacea</i>										22				12			I
<i>Veratrum album</i>											21		+				I



Tableau no 37. II

1 2 3 4 5 6

Espèces compagnes

Primula elatior	+ 12	+ R	22		
Galium mollugo	22	+ 23	13 23		
Veratrum album		+ 22	+ 12		
Chaerophyllum cicutaria		+ 3	12 13		
Urtica dioeca		+ 22			
Melandrium dioecum	+	R	22		
Galium aparine		+ 22			
Phalaris arundinacea		33	11		
Carduus personata		13			
Rumex obtusifolius				+	
Anthriscus silvestris	22				
Epilobium hirsutum			22		

I  
II  
III  
III  
III  
II  
II  
II  
II

Tableau n° 38 I

ACONITO-CHAEROPHYLLETUM

a: variante à *Cirsium oleraceum*  
b: variante type

a b

Numéro du relevé

66  
1 2 3 4 5 6 7 8 9

Nombre d'espèces

13 15 24 14 13 13 20 12 15

Combinaison caractéristique d'association

*Chaerophyllum cicutaria* 23 22 4 5 5 5 4 5 5 4  
*Carex silvatica* + (+) + 23 + +  
*Aconitum pyramidale* 22 + 11 +

V  
IV  
III

Espèces différentielles de variante (sous-association?)

*Cirsium oleraceum* 32 11 22  
*Geranium silvaticum* 33 22 +

II  
II

Espèces de l'alliance, de l'ordre et de la classe  
Filipendulion, Molinietalia et Molinio-Arrhenatheretea

*Filipendula ulmaria* 33 54 12 21 11 22 22 12 22  
+ 21 11 11 12 11 11 21  
*Crepis paludosa* + + 13 + 12 23 + 2  
*Deschampsia caespitosa* 22 + 22 + 2 12 11 12  
*Cardamine pratensis* 22 12 + 12 22 12  
*Geum rivale* + 22 R 12 12  
*Polygonum bistorta* 12 22 + +  
*Trollius europaeus* 22 + +  
*Caltha palustris* 11 + +  
*Valeriana dioeca* 11 + +  
*Vicia cracca* + + 11 +  
*Dactylis glomerata* + 11 + 12  
*Valeriana officinalis* 22 21  
*Cirsium salisburgense* 12  
*Sanguisorba officinalis* 32  
*Scirpus silvaticum*

V  
IV  
IV  
IV  
III  
III  
II  
II  
II  
II  
II  
I  
I



Tableau n° 39 I	PETASITETUM HYBRIDI												
	a: variante à <i>Carduus personata</i> b: variante à <i>Cirsium oleraceum</i> c: variante type												
Numéro du relevé	1 2 3 4 5				6 7 8 9				10 11 12				
Nombre d'espèces	30 33 28 23 23				15 9 17 16				12 10 14				
<u>Espèce caractéristique</u>													
<i>Petasites hybridus</i>	34 23 34 34 + 34 34 34 34 55 44 55												I
<u>Espèces différentielles de variantes</u>													
<i>Carduus personata</i> <i>Rumex obtusifolius</i> <i>Stachys silvatica</i> <i>Aconitum vulparia</i> <i>Cirsium arvense</i>	21 23 23 13 33 23 + R 12 + 22 + + 2(4) + + 13 +												III II II II II
<i>Cirsium oleraceum</i>	22 22 12 23												II
<u>Espèces de l'alliance, de l'ordre et de la classe</u>													
<u>-Aegopodium, Convolvulidae-</u>													
<i>Chaerophyllum cicutaria</i> <i>Agropyrum repens</i> <i>Urtica dioeca</i> <i>Chaerophyllum aureum</i> <i>Heraclium sphondylium</i> <i>Agropyron caninum</i> <i>Melandrium diurnum</i> <i>Anthriscus silvestris</i>	12 33 13 23 33 + 23 12 23 12 11 12 12 33 + + 12 12 + 22 34 22 44 44 44 12 44 + 2 23 12 11 12 + + 3 12 + + 11 21 (4) + + 12 22 12 + 12 12 33 + 2 12 12 22 + 2 12 12 21 + 22 22 21 + 13 + 2												IV IV IV IV IV III III III

Tableau n:39    II		1	2	3	4	5	6	7	8	9	10	11	12	
Galium	aparina	+2	22	12	12						12			II
Δ Mentha	longifolia	+2	+ 23	+2										II
Epilobium	hirsutum		+	+2	34	+2								II
Glechoma	hederaceum	+3	32								34			II
Lamium	maculatum								+ 12					I
Scrophularia	alata	+ +												I
<u>Espèces compagnes</u>														
a) <u>- Molinietales -</u>														
Filipendula	ulmaria	23	23	+2	12	22	+ 22	34	34		22	12		V
Deschampsia	caespitosa	33	+3	+3	+3	+3	+3	13			13			II
Aconitum	pyramidale	+ +	+ +	21							+2			III
Valeriana	officinalis	+ +2	+ +	R				12						III
Δ Angelica	silvestris	11	11	+ 11	+									III
Polygonum	bistorta	+2	+						+		+			II
Geum	rivale	+2	+					12						II
Ranunculus	aconitifolius	21		12	+									II
Cirsium	salisburgense					+		+						I
b) <u>Molinio-Arrhenatheretum</u>														
Poa	trivialis	+ +2	+ +2	+2			+2	+2			+			II
Dactylis	glomerata	12	+2	+		+2		12	12		12			II
Vicia	cracca	+			+			+	+		+	+		II
Lathyrus	pratensis	11	+								+			II
Colchicum	autumnale								11		11			I
Phleum	pratense									+	12			I
c) <u>Autres espèces</u>														
Galeopsis	tetrahit	12	12	+	+	22	12	+3	12		+			II
Primula	elatior	12	+		+	+			+ 11		21			II
Galium	mollugo	23	23	+2		12		12	22					III
Phalaris	arundinacea	22	12	12	34	22					45			III
Δ Sambucus	nigra	11	+	+3										II
Veratrum	album				12				11					I
Epilobium	angustifolium	+2							+2					I
Rubus	idaeus			+							+			I
Salix	purpurea	23	34											I

Tableau n°40 I

CARICETUM GRACILIS

a: variante à *Carex acutiformis*  
 b: variante à *Equisetum fluviatile*

a                      b

Numéro du relevé  
 Nombre d'espèces

				R R R R R							
1	2	3	4	5	6	7	8	9	10	11	12
9	7	8	7	4	6	7	5	6	8	7	11

Espèce  
caractéristique d'association

<i>Carex gracilis</i>	5555544 + 22 444445523 +	V
<i>Cardamine amara</i>	12 12 12                      + +	VI

Espèces différentielles  
de variante

<i>Carex acutiformis</i>	12 + + 12	II
<i>Hierochloa odorata</i>	22 12 44	II
<i>Filipendula ulmaria</i>	+2 12+2	II
<i>Ranunculus aconitifolius</i>	+2 +2	I
<i>Equisetum fluviatile</i>	21 11 11      22 22 +	III
<i>Iris pseudacorus</i>	44 12              + 43 12	III

Espèces de l'alliance,  
de l'ordre et de la classe  
Caricion gracilis-  
Phragmitetalia-Phragmitetea

<i>Phalaris arundinacea</i>	22 11 22      + + + 22 33      11 22	IV
<i>Galium elongatum</i> + pal.	12      12      12 12 22 + 12	IV
<i>Mentha aquatica</i>	22 12 +	II
<i>Carex rostrata</i>	+	I
<i>Carex elata</i>	+3	I
<i>Lycopus europaeus</i>	12	I
<i>Lythrum salicaria</i>	+	I

Tableau n° 40 II	1	2	3	4	5	6	7	8	9	10	11	12	
<u>Espèces compagnes</u>													
<i>Caltha palustris</i>	22	12	22			+		12	12	R	12		I
<i>Myosotis scorpioides</i>								+		+			I
<i>Angelica silvestris</i>												R°	I
<i>Epilobium palustre</i>			+										I
<i>Equisetum palustre</i>							+						I
<i>Menyanthes trifoliata</i>						+							I
<i>Poa trivialis</i>				+									I
<i>Polygonum bistorta</i>	+2												I
<i>Ranunculus repens</i>										+			I
<i>Scrophularia alata</i>												12	I
<i>Valeriana dioeca</i>			+2										I
<i>Callitriche stagnalis</i>												12	I
<i>Solanum dulcamara</i>								22					I

Tableau n°41 I	CARICETUM ELATAE															
	a: variante à Phragmites communis b: variante à Senecio paludosus															
	a					b										
Numéro du relevé	1 2 3 4 5 6 7 8 9 10										11 12 13 14 15					
Nombre d'espèces	11 11 4 4 8 6 12 10 8 9										13 7 12 9 13					
<u>Espèce caractéristique d'association</u>																
Carex elata	44 43 43 43 55 55 44 54 23										13 23 45 13 + 23					I
<u>Espèces différentielles de variante</u>																
Phragmites communis	22 34 23 43 22 22 +															III
Caltha palustris	12 12 + +															II
Carex lasiocarpa	R + 32 22															II
Epilobium palustre	+ 11 12 +															II
Carex rostrata	22 22															I
Senecio paludosus											44 21 22 12 +					I
Peucedanum palustre											21 11 11					I
Lythrum salicaria											+ 3 11 +					I
Carex gracilis											+ + 2 12					I
Calamagrostis lanceolata											55 55					I
<u>Espèces de l'alliance, de l'ordre et de la classe</u>																
Magnocaricion -																
Phragmitetalia - Phragmiteta																
Phalaris arundinacea	23 22 45 23 23 22 22										22 + 44 11 21					IV
Galium elongatum	+ 12 + + 12 12 + 12 12 22										12 + 2					IV
Scutellaria galericulata	+ 12 + 11										12 12 33 12 34 22 +					IV
Lysimachia vulgaris											21 11 + 2 + +					II
Equisetum fluviatile	+ 11															I
Iris pseudacorus											+ 3 + 2					I
Polygonum amphibium											11*					I

Tableau n° 41	II	1	2	3	4	5	6	7	8	9	10	11	12	13	14	15	
<u>Espèces compagnes</u>																	
Filipendula ulmaria	+2				12				11		R	+	+				II
Angelica silvestris	11 +								+		11		+				II
Vicia cracca	+ R							R					11 +				II
Valeriana off. ssp. procurrens	23+2												11		R°		II
Carex panicea	+								12		+						I
Agrostis stolonifera					+				+ 12								I
Mentha aquatica									22		12 +						I
Equisetum palustre						+					+						I
Galaopsis tetralix	R												R°				I
Urtica dioica	12																I
Utricularia vulgaris									32								I
Hippuris vulgaris									+								I
Alisma plantago-aquatica									+								I
Juncus articulatus											+						I

Tableau n°42 I

## CARICETUM ROSTRATAE

(Epilobio-Caricetum rostratae Berset 69 rel. 6873)

Numéro du relevé

1 2 3 4 5 6 7

Nombre d'espèces

5 4 5 6 11 15 15

Espèce caract. ass.

Carex rostrata

55455544455555

I

Espèces de l'alliance  
de l'ordre et de la classe

Equisetum fluviatile

+ + 11 11

II

Mentha aquatica

+2 22

II

Phalaris arundinacea

22° 11°

II

Cardamine amara

12

I

Scutellaria galericulata

+

I

Autres espèces

Galium palustre

12 12 12 12 12 12

V

Epilobium palustre

+ 22 22 + + 11

V

Caltha palustris

+2 22 +2 12 22

IV

Equisetum palustre

22 +

II

Myosotis scorpioides

12 12

II

Menyanthes trifoliata

22

I

Valeriana officinalis

+

I

Filipendula ulmaria

+2 +2

II

Cardamine pratensis

11 +

II

Juncus effusus

12 +3

II

Sanguisorba officinalis

+2

I

Carex panicea

+2

I

Juncus alpinus + arti.

+2

I

Carex fusca

+2

I

Polygonum bistorta

+

I

Carex flava

22

I

Carex paniculata

+3

I

Tableau n°42 II	1	2	3	4	5	6	7
<i>Comarum palustre</i>						+	I
<i>Ranunculus aconitifolius</i>						+	I
<i>Succisa pratensis</i>						11	I
<i>Mentha arvensis</i>						22	I
<i>Scirpus silvaticus</i>						R	I
<i>Alopecurus pratensis</i>						+	I
<i>Juncus inflexus</i>						13	

Tableau n° 43

GROUPEMENT A CAREX BUXBAUMII  
ET CAREX LASIOCARPA

Numéro du relevé	1	2	3	4	5	6	7
Nombre d'espèces	5	8	8	6	7	8	9

Combinaison caractéristique

Carex buxbaumii	22	32	22	22	22	42	42	I II
Carex lasiocarpa	+	32	32	+	22	+		

Espèces des Magnocaricetalia

Carex rostrata	22	22	12	12	+	22	IV I I
Phalaris arundinacea	+						
Carex elata				+	3		

Espèces des Moliniétalia

Sanguisorba officinalis	22	12	12	12	22	+	22	V II I I I I
Molinia caerulea	22	22			22			
Galium palustre			+				12	
Polygonum bistorta						22		
Filipendula ulmaria							+	
Salix repens						22		

Espèces des Scheuchzeria-

Caricetea fuscae

Eriophorum angustifolium	22	11	21		22		II I I
Carex fusca	22				22		
Carex flava						12	

Autres espèces

Potentilla erecta	+	+	+		+	12	III II I
Carex panicea		11				12	
Juncus alpina + art.					+		

Tableau n° 44	GROUPEMENT A MENYANTHES TRIFOLIATA				
Numéro du relevé	1	2	3	4	5
Nombre d'espèces	3	3	4	3	5
<u>Espèces caractéristique</u> Menyanthes trifoliata <u>Espèces de l'alliance</u> <u>de l'ordre et de la classe</u> <u>Magnocaricion -</u> <u>Phragmitetalia et</u> <u>Phragmitetes</u> Carex gracilis Carex rostrata Equisetum fluviatile Typha latifolia <u>Espèces compagnes</u> Comarum palmate Potamogeton natans	55 34 44 55 55 12 12 + + 22 + 12 12 22 22 + +2 +				

Tableau n° 45	GROUPEMENT A PHALARIS ARUNDINACEA												
Numéro du relevé	1	2	3	4	5	6	7	8	9	10			
Nombre d'espèces	4	2	2	2	4	4	8	7	5	4			
<i>Phalaris arundinacea</i>	33	55	44	55	33	55	44	55	30	33	V		
<u>Espèces du Phragmition et des unités supérieures</u>													
<i>Carex gracilis</i>	44	+	12	12	65	22	12	22	IV				
<i>Carex paradoxa</i>	43										I		
<i>Scutellaria galericulata</i>					12						I		
<i>Carex rostrata</i>					12						I		
<i>Carex paniculata</i>							43					I	
<u>Espèces du Filipendulion et des unités supérieures</u>													
<i>Filipendula ulmaria</i>					22	23	12	66	34	III			
<i>Caltha palustris</i>					+	12	+					II	
<i>Vicia cracca</i>	+							+	11			I	
<i>Valeriana off. ssp. procurrens</i>					21	11						I	
<i>Polygonum bistorta</i>					12					22			I
<i>Ranunculus aconitifolius</i>							+2					I	
<i>Aconitum pyramidale</i>							+					I	
<i>Epilobium hirsutum</i>	+										I		
<u>Autres - espèces</u>													
<i>Equisetum palustre</i>							21					I	
<i>Scrophularia nodosa</i>							+					I	

Tableau n° 46	GROUPEMENT A EQUISETUM FLUVIATILE						
Numéro du relevé	1 2 3 4 5 6						
Nombre d'espèce	10 6 5 7 5 3						
<u>Espèces caractéristique</u>							
<i>Equisetum fluviatile</i>	32 55 32 32 34 42						V
Espèce de l'alliance, de l'ordre et de la classe							
<u>Phragmition-Phragmitetalia</u> et <u>Phragmitetia</u>							
<i>Phalaris arundinacea</i>	R	+ +				II	
<i>Galium elongatum</i>	12	11				II	
<i>Veronica beccabunga</i>			12	+		II	
<i>Carex rostrata</i>			12				I
<i>Carex gracilis</i>			12				I
<i>Carex vesicaria</i>	+					I	
<i>Glyceria fluitans</i>			23				I
<i>Hippuris vulgaris</i>	+					I	
<i>Polygonum amphibium</i>	+					I	
<u>Espèces compagnes</u>							
<i>Nuphar luteum</i>	+	+ 11					II
<i>Eleocharis palustris</i>	12	11				II	
<i>Lemna minor</i>	+	+ 2				II	
<i>Caltha palustris</i>			+ 2				I
<i>Sparganium minimum</i>			12				I
<i>Equisetum palustre</i>			11				I
<i>Menyanthes trifoliata</i>			22				I
<i>Myosotis caespitosa</i> (?)			+ 2				I
<i>Potamogeton natans</i>	12					I	
<i>Ranunculus trichophyllus</i>	+					I	
<i>Rorippa amphibia</i>			+				I
<i>Utricularia minor ou vulgaris</i>			22				I
<i>Mypriophyllum verticillatum</i>			+°				I

Tableau n° 47

GROUPEMENT A SPARGANIUM NEGLECTUM

Numéro du relevé 1 2 3 4 5

Nombre d'espèce 4 3 5 4 3

Espèce caractéristique

*Sparganium ramosum* 23 12 12 12 44

Espèces de l'alliance, de l'ordre et de la classe

*Equisetum fluvatile* 12 44 + 12 12

*Schoenoplectus lacustris* 22 22

*Typha latifolia* 34 44

*Phalaris arundinacea* +

*Carex rostrata* 23

*Mentha aquatica* +

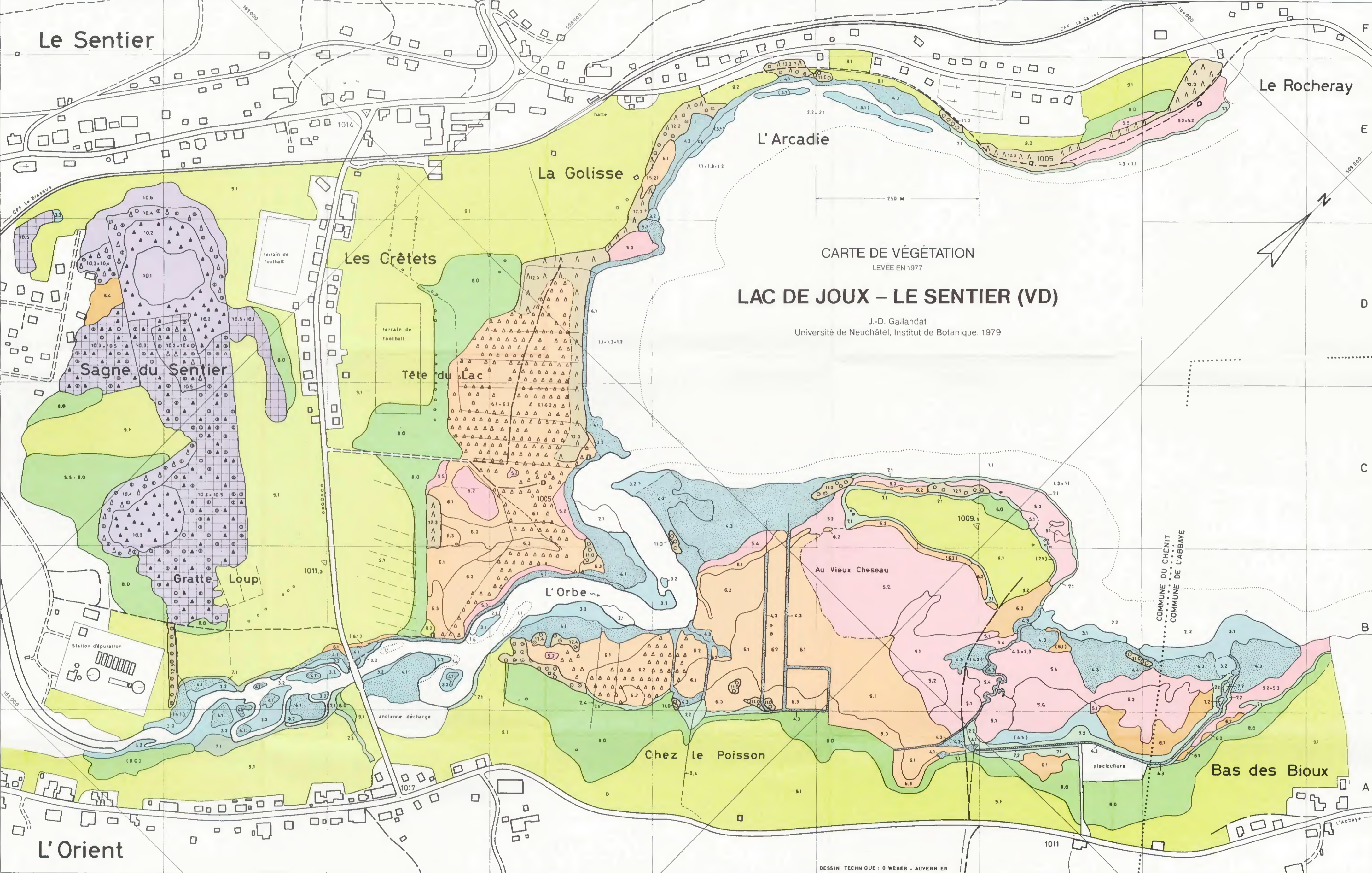
Espèce compagne

*Nuphar luteum* 22 + 23

Tableau n° 48	GROUPEMENT A GLYCERIA PLICATA ET JUNCUS ALPINO-ARTICULATUS							
Numéro du relevé	1 2 3 4 5 6 7							
Nombre d'espèces	5 4 7 3 12 5 3							
<u>Combinaison caractéristique d'association</u>								
<i>Glyceria plicata</i>	44 22 55 22 44 22 33							V III
<i>Juncus alpino-articulatus</i>	12 +2 22 12							
<u>Espèces de l'alliance</u> <u>-Sparganio-glycerion-</u> <u>et des unités supérieures</u>								
<i>Carex rostrata</i>	23 33 33 33							III II II
<i>Veronica beccabunga</i>	+2 12							
<i>Agrostis stolonifera</i>	+ +							
<u>Espèces compagnes</u>								
<i>Caltha palustris</i>	13+2 12 + +							IV III II II II II II II II II II II
<i>Myosotis scorpioides</i>	11 +							
<i>Cardamine pratensis</i>	+2 12							
<i>Epilobium palustre</i>	12 +							
<i>Ranunculus steveni</i>	+							
<i>Ranunculus repens</i>	22							
<i>Cerastium caespitosum</i>	+							
<i>Trifolium repens</i>	+2							
<i>Carex flacca</i>	+							
<i>Carex panicea</i>	12							
<i>Juncus effusus</i>	+3							
<i>Juncus glaucus</i>	22							
<i>Mentha arvensis</i>								

Tableau n° 50	GROUPEMENT A SPARGANIUM MINIMUM				
Numéro du relevé	1	2	3	4	5
Nombre d'espèces	4	4	3	3	2
<i>Sparganium minimum</i>	32	44	32	55	44
<i>Nymphaea alba</i>	55	23	+		
<i>Potamogeton natans</i>		36		23	
<i>Utricularia vulgaris</i>	44		44		
<i>Nephar luteum</i>				+	
<i>Ranunculus trichophyllus</i>					23
<i>Equisetum fluviatile</i>	11	22			

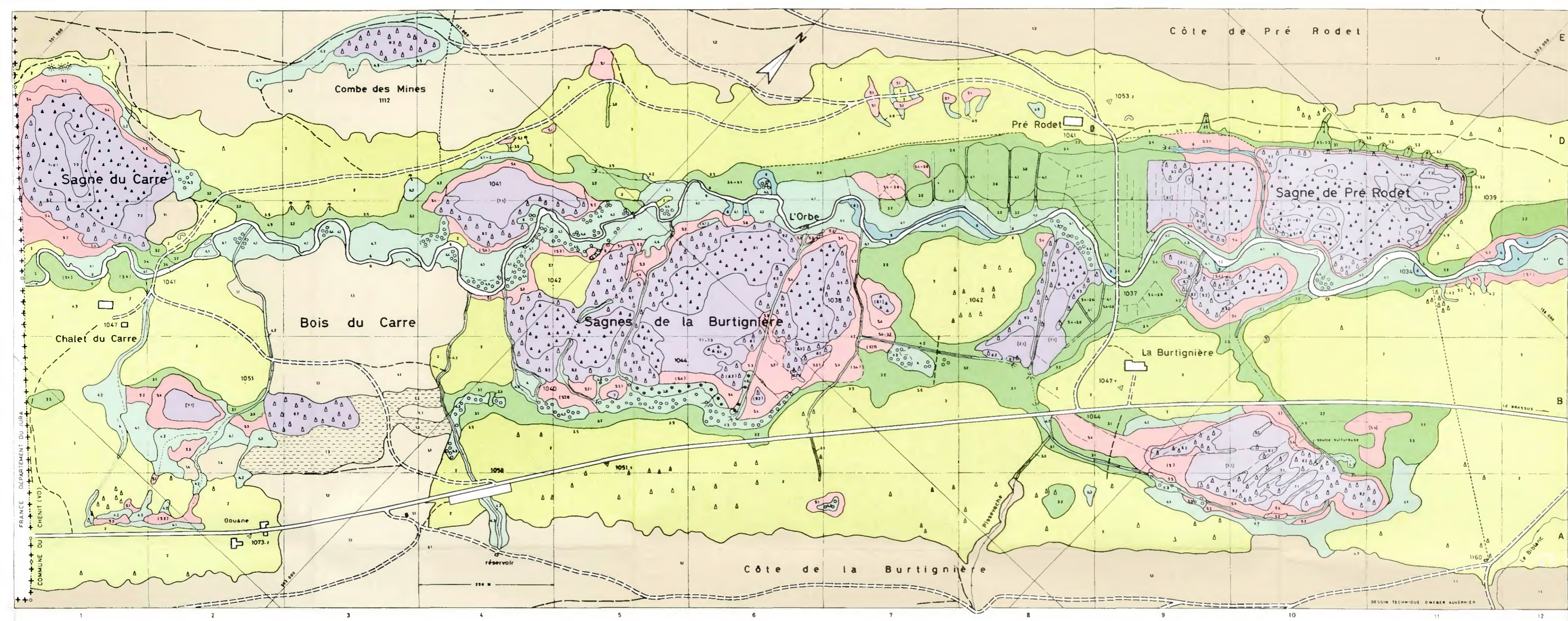
Tableau no 51	MYRIOPHYLLO - NUPHARETUM (Potamogetono - Nupharetum)								
Numéro du relevé Nombre d'espèces	1	2	3	4	5	6	7	8	
<u>Espèce caractéristique</u>  Nuphar luteum  <u>Espèce de l'alliance et des unités supérieures</u>  Potamogeton natans Potamogeton lucens Polygonum amphibium Hippuris vulgaris Ranunculus trichophyllus	44	23	44	34	+	+			
<u>Espèces compagnes</u>  Equisetum fluviatile Carex rostrata Carex gracilis				+			11	12	



**CARTE DE VÉGÉTATION**  
 LEVÉE EN 1977  
**LAC DE JOUX – LE SENTIER (VD)**  
 J.-D. Gallandat  
 Université de Neuchâtel, Institut de Botanique, 1979

DESSIN TECHNIQUE : O. WEBER - AUVERNIER

- |  |   |  |
|--|---|--|
| <ul style="list-style-type: none"> <li>— ligne CFF</li> <li>— route</li> <li>- - - chemins</li> <li>- - - sentiers</li> <li>— ruisseau</li> <li>- - - drainage</li> <li>▲▲▲ plantation de pins</li> <li>▲▲▲ plantation d'épicéas</li> <li>□□□ plantation de frênes</li> <li>○ ○ ○ plantation de saules</li> <li>□ □ □ tourbière exploitée</li> </ul> | <ul style="list-style-type: none"> <li>▲ épicea</li> <li>○ bouleau</li> <li>○ saule</li> <li>□ frêne</li> <li>▲ pin de montagne</li> <li>● arbre isolé</li> <li>— ruisseau</li> </ul> | <ol style="list-style-type: none"> <li>1. <b>Végétation des rivages exondés</b><br/><i>Bidention / Eleochariton acicularis / Agropyro-Rumiclon</i></li> <li>1.1 Groupement à Epilobe rose (<i>Epilobium roseum</i>) et Véronique Mouron d'eau (<i>Veronica Anagallis-aquatica</i>)</li> <li>1.2 Groupement à Héloécharis épingle (<i>Eleocharis acicularis</i>)</li> <li>1.3 Groupement à Cresson amphibie (<i>Rorippa amphibia</i>) et Véronique Mouron d'eau (<i>Veronica Anagallis-aquatica</i>)</li> <li>1.4 Groupement à Agrostide blanche (<i>Agrostis alba stolonifera</i>) et Vulpin fauve (<i>Alopecurus tulvus</i>)</li> <li>2. <b>Végétation aquatique enracinée et végétation des eaux courantes</b><br/><i>Nymphaeion / Sparganio-Glycerion</i></li> <li>2.1 Groupement à Renouée amphibie (<i>Polygonum amphibium</i>) et Renoncule trichophylle (<i>Ranunculus trichophyllus</i>)</li> <li>2.2 Groupement à Passe vulgaire (<i>Hippuris vulgaris</i>)</li> <li>2.3 Groupement à Rubanier nain (<i>Sparganium minimum</i>)</li> <li>2.4 Groupement à Glycerie plissée (<i>Glyceria plicata</i>)</li> <li>3. <b>Roselières</b><br/><i>Phragmitetalia</i></li> <li>3.1 Association à Roseau commun (<i>Phragmites communis</i>) et Equisetum fluviale</li> <li>3.2 Groupement à Faux-Roseau (<i>Phalaris arundinacea</i>)</li> <li>3.3 Groupement à Massette à larges feuilles (<i>Typha latifolia</i>)</li> <li>4. <b>Marais à grands Carex</b><br/><i>Magnocarcion</i></li> <li>4.1 Association à Carex grêle (<i>Carex gracilis</i>)</li> <li>4.2 - Facies à Roseau commun (<i>Phragmites communis</i>)</li> <li>4.3 Association à Carex élevée (<i>Carex elata</i>)</li> <li>4.4 - Facies à Roseau commun</li> <li>4.5 - Facies à Carex à fruit velu (<i>Carex lasiocarpa</i>)</li> <li>5. <b>Bas-marais à petits Carex</b><br/><i>Caricion davallianae</i></li> <li>5.1 - 5.3 Association à Choix lernigieux (<i>Schoenus ferrugineus</i>) et Primevère farineuse (<i>Primula farinosa</i>)</li> <li>5.1, 5.2 - Sous-association typique (à Roseau commun)</li> <li>- Variante type (5.1)</li> <li>- Variante à Carex lâche (<i>Carex flacca</i>) (5.2)</li> <li>5.3 - Sous-association à Prêle panachée (<i>Equisetum variegatum</i>)</li> <li>5.4, 5.6 - Groupement à Carex Faux Panic (<i>Carex panicea</i>) et Cirse des marais (<i>Cirsium palustre</i>)</li> <li>- Facies type (5.4)</li> <li>- Facies à Molinie bleue et Roseau commun (5.6)</li> <li>5.5 Association à Carex de Davall (<i>Carex davalliana</i>)</li> <li>6. <b>Prairies humides non amendées</b><br/><i>Molinion</i></li> <li>Association à Molinie bleue (<i>Molinia caerulea</i>) et Trolle d'Europe (<i>Trollius europaeus</i>)</li> <li>6.1, 6.2, 6.3 - Sous-association à Fenouil des chevaux (<i>Silaum silaus</i>)</li> <li>- Variante type (6.1)</li> <li>- Variante à Séslerie bleue (<i>Sesleria caerulea</i>) (6.2)</li> <li>- Facies à Canche gazonnante (<i>Deschampsia cespitosa</i>) (6.3)</li> <li>6.4 Groupement à Molinie bleue (<i>Molinia caerulea</i>) et Trichophore gazonnant (<i>Trichophorum cespitosum</i>)</li> <li>7. <b>Hautes herbes nitrophiles</b><br/><i>Filipendulion</i></li> <li>Association à Reine des prés (<i>Filipendula ulmaria</i>) et Aconit pyramidal (<i>Aconitum pyramidale</i>)</li> <li>7.1 - Sous-association à Succisa des prés (<i>Succisa pratensis</i>), variante à Molinie bleue</li> <li>7.2, 7.3 - Sous-association à Carex paniculé (<i>Carex paniculata</i>)</li> <li>- Variante à Roseau commun (<i>Phragmites communis</i>) = pseudo rosélière (7.2)</li> <li>- Variante type (7.3)</li> <li>8. <b>Prairies humides amendées (fumure)</b><br/><i>Callthion</i></li> <li>8.0 Association à Cirse de Salzbourg (<i>Cirsium salzburgense</i>) et Trolle d'Europe (<i>Trollius europaeus</i>)</li> <li>9. <b>Prairies de fauche</b><br/><i>Arrhenatherion, Mesobromion</i></li> <li>9.1 Prairies amendées</li> <li>9.2 Prairies sèches non amendées. Association à Brome érigé (<i>Bromus erectus</i>)</li> <li>10. <b>Végétation des tourbières des bas-marais acides et des anciennes fosses d'exploitation de tourbe</b><br/><i>Sphagnion magellanici, Vaccino-Picelon, Caricion fuscae, Caricion lasiocarpae</i></li> <li>10.1 Association à Sphaigne de Magellan (<i>Sphagnum magellanicum</i>)</li> <li>- Sous-association à Trichophore gazonnant (<i>Trichophorum cespitosum</i>)</li> <li>10.2 Association de Sphaignes et Pin à crochets (<i>Pinède</i>) (<i>Pinus uncinata = mug</i>)</li> <li>10.3 Pinède de Pin à crochets régénérée après défrichement</li> <li>10.4 Association à Epicea (<i>Picea abies</i>) et Sphaignes - Sous-association à Bouleau pubescent (<i>Betula pubescens</i>)</li> <li>10.5 Groupement à Carex à fruit velu (<i>Carex lasiocarpa</i>) des tapis tremblants de fossés en voie de recolonisation</li> <li>10.6 Association à Carex brun (<i>Carex fusca</i>)</li> <li>11. <b>Saulaies</b><br/><i>Salicion pentandrae</i></li> <li>11.0 Groupement à Saule laurier (<i>Salix pentandra</i>)</li> <li>12. <b>Groupement divers</b></li> <li>12.1 Groupement naturel (?) à Frêne élevé (<i>Fraxinus excelsior</i>)</li> <li>12.2 Plantation de Frêne élevé</li> <li>12.3 Plantation d'Épicéa (<i>Picea abies</i>)</li> <li>12.4 Plantation de Saule laurier (<i>Salix pentandra</i>)</li> <li>12.5 Plantation de Bouleau pubescent (<i>Betula pubescens</i>)</li> </ol> |
|--|---|--|



250 m

## CARTE DE VÉGÉTATION

LEVÉE EN 1977

# VALLÉE DE JOUX – OUEST (VD)

SAGNES DE PRÉ RODET, DE LA BURTIGNIÈRE ET DU CARRE

J.-D. Gallandat  
Université de Neuchâtel, Suisse, Institut de Botanique, 1979

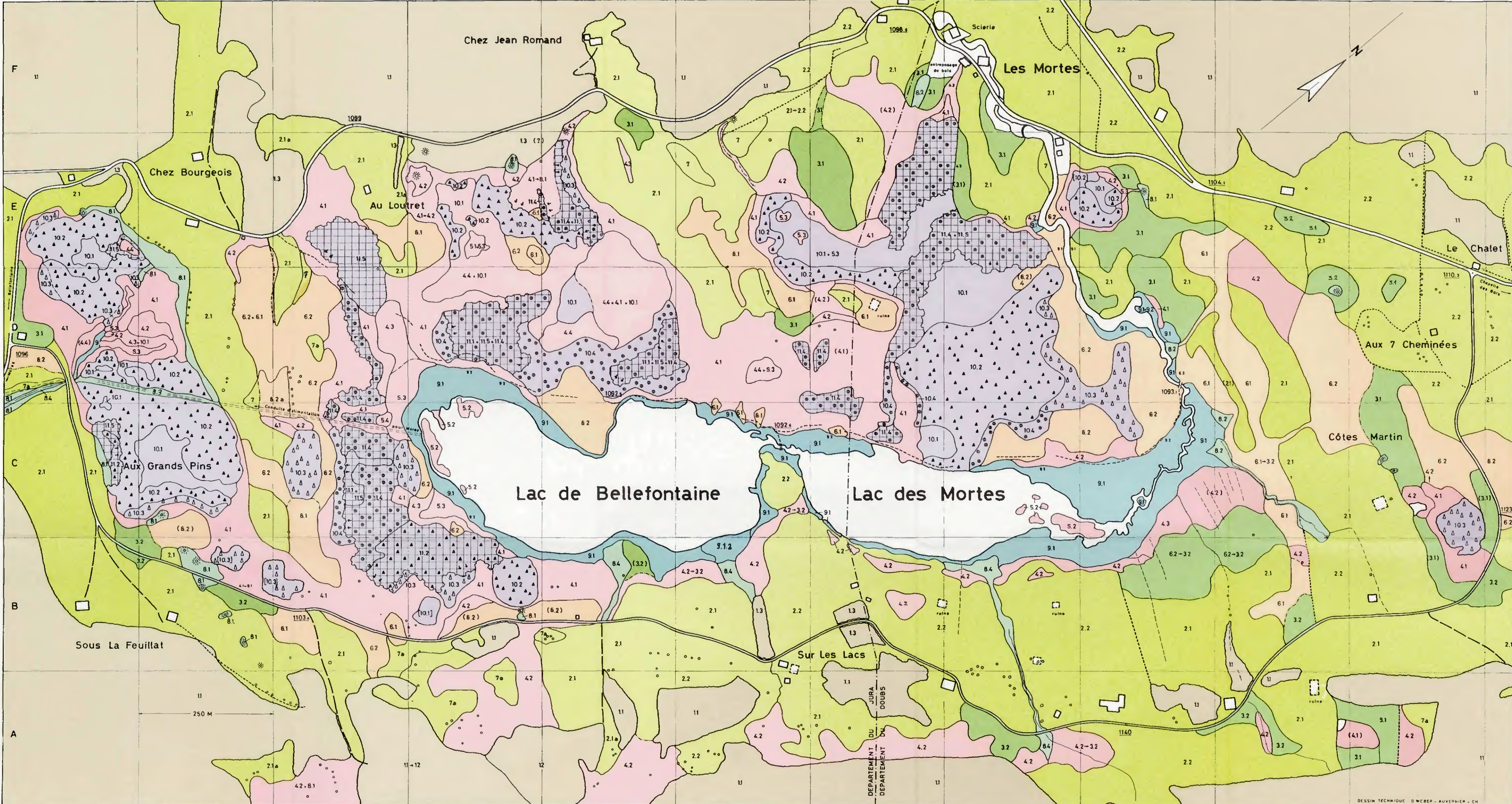
- |                     |                   |
|---------------------|-------------------|
| — route             | ☀ doline          |
| — chemin            | — source          |
| - - - sentier       | — perte           |
| — mur               | — ruisseau        |
| — ancienne gravière | — arrivée d'eau   |
| — drainage          | ▲ pin de montagne |
|                     | △ épicea          |
|                     | ○ bouleau pub.    |
|                     | ○ saule           |

### PRAZ-RODET

1. Forêts  
*Abieti-Fagion + Cephalanthero Fagion*  
1.1 Hêtraie à Sapin  
1.2 Hêtraie à Carex  
1.3 Sapinière à Prêle
2. Pâturages  
*Cynosurion*  
Association à Crételle à crête (*Cynosurus-cirstatus*) et Fétuque des prés (*Festuca pratensis*)
3. Prairies humides amendées et pâturages humides  
*Calthion*  
3.1 Association à *Juncus épars* (*Juncus effusus*) et Cirse des marais (*Cirsium palustre*)  
3.3 Association à *Glycerie plissée* (*Glyceria plicata*) et *Jonc des Alpes* (*Juncus alpinus*)  
3.5 Association à *Jonc courbe* (*Juncus inflexus*) et *Carex herisse* (*Carex hirta*)  
3.2, 3.4, 3.6 Association à *Cirse de Salzbourg* (*Cirsium salisburgense*) et *Trolle d'Europe* (*Trollius europaeus*)  
3.2 et 3.6 – Sous-association à *Potentille tormentille* (*Potentilla erecta*)  
– variante à *Carex de Davall* (*Carex Davalliana*) (3.2)  
– variante à *Carex herisson* (*Carex echinata*) (3.6)  
3.4 – Sous-association à *Carex panicule* (*Carex paniculata*)
4. Hautes herbes nitrophiles et Saulaies  
*Filipendulion, Salicion pentandrae*  
4.1, 4.2, 4.8, 4.9 Association à *Reine des Prés* (*Filipendula ulmaria*) et *Aconit pyramidal* (*Aconitum pyramidale = neomontanum*)  
4.1 – Sous-association typique

- 4.8, 4.9 – Sous-association à *Succise des prés* (*Succisa pratensis*) (4.8)  
– variante à *Swertia vivace* (*Swertia perennis*) (4.8)  
– variante à *Jonc courbe* (*Juncus inflexus*) (4.9)
- 4.2 – Sous-association à *Carex panicule* (*Carex paniculata*)
- 4.5 Association à *Chærophylle herisse* (*Chærophylllum hirsutum ssp. cicutaria*) et *Aconit pyramidal* (*Aconitum pyramidale*)
- 4.7 Groupement à *Chærophylle hérissé* (*Chærophylllum hirsutum ssp. cicutaria*) et *Donne à feuilles alternes* (*Chrysosplenium alternifolium*)
- 4.4 Association à *Saule à trois étamines* ou *Osier brun* (*Salix triandra*)
- 4.3 Association à *Saule à cinq étamines* ou *Saule Laurier* (*Salix pentandra*) et *Bois gentil* (*Daphne mezereum*)
- 4.6 Association à *Bouleau pubescent* (*Betula pubescens*)
5. Bas-marais à petit *Carex*  
*Caricion davallianæ*  
*Caricion fuscae*  
*Caricion lasiocarpæ*  
5.1, 5.2 Association à *Carex de Davall* (*Carex davalliana*)  
5.1 – Sous-association à *Carex lâche* (*Carex flacca*)  
5.2 – Sous-association typique  
– variante à *Trichophore gazonnant* (*Trichophorum caespitosum*) (5.2.1)  
5.3 Groupement à *Molinie bleue* (*Molinia caerulea*) et *Trichophore gazonnant* (*Trichophorum caespitosum*)  
5.4, 5.5 Association à *Carex brun* (*Carex fusca*)  
5.4 – Sous-association à *Linaigrette engageante* (*Eriophorum vaginatum*)  
5.5 – Sous-association à *Comaret des marais* (*Comarum palustre*)  
5.6 Association à *Carex à lige arrondie* (*Carex diandra*)

6. Marais à grands *Carex*  
*Magnocaricion*  
Association à *Carex grêle* (*Carex gracilis*)  
Association à *Carex enfile* (*Carex rostrata*)
7. Tourbières ou haut-marais non boisés et gouilles des tourbières  
*Sphagnion magellanici, Rhynchosporion*  
7.1, 7.3 Association à *Sphaigne de Magellan* (*Sphagnum magellanicum*)  
7.1 – Sous-association typique  
7.2 – Sous-association à *Sphaigne recourbée* (*Sphagnum recurvum*)  
7.3 – Sous-association à *Trichophore gazonnant* (*Trichophorum caespitosum*)  
7.4 Association à *Scheuchzérie des marais* (*Scheuchzeria palustris*)
8. Tourbières ou haut-marais boisés  
*Sphagnion magellanici, Vaccinio-Piceion*  
8.1 Association à *Sphaignes et Pin à crochets* (*Pinus mugo = Pinus uncinata*)  
8.2 – Sous-association à *Bouleau pubescent* (*Betula pubescens*)
9. Végétation des eaux courantes  
*Sparganio-Glycerion*  
Groupement à *Rubanière rameux* (*Sparganium ramosum ssp. neglectum*) et *Jonc des tonneillers* (*Schaenoplectus lacustris*)
10. Végétation aquatique enracinée  
*Nymphaeion*  
Association à *Nénuphar jaune* (*Nuphar luteum*)



CARTE DE VÉGÉTATION  
LEVÉE EN 1977

# LACS DE BELLEFONTAINE ET DES MORTES

DÉPARTEMENT DU JURA ET DU DOUBS (FRANCE)

J.-D. Gallandat  
Université de Neuchâtel, Suisse, Institut de Botanique, 1979

- |  |  |   |   |   |
|--|--|---|---|---|
| <ul style="list-style-type: none"> <li> route</li> <li> chemin, sentier</li> <li> ruine</li> <li> mur</li> <li> tourbière exploitée</li> <li> mur d'exploitation de tourbe</li> <li> drainage</li> <li> doline</li> <li> source</li> <li> ruisseau</li> <li> pin de montagne</li> <li> épicéa</li> <li> bouleau</li> <li> arbres isolés</li> <li> groupement mal défini</li> <li> dégradé</li> </ul> | <ul style="list-style-type: none"> <li> 1. <b>Forêts Abieti-Fagion</b></li> <li>1.1 Hêtraie à Sapin</li> <li>1.2 Sapinière à Prêle</li> <li>1.3 Plantation d'Épicéa</li> <li> 2. <b>Prairies et pâturages Arrhenatherion, Cynosuion</b></li> <li>2.1 Prairies de fauche amendées</li> <li>2.2 Pâturages à Crételle à crête (<i>Cynosurus cristatus</i>) et Fétuque des prés (<i>Festuca pratensis</i>)</li> <li> 3. <b>Prairies humides amendées (fumure) Calthion</b></li> <li>3.1, 3.2 Association à Cirse de Salzbourg (<i>Cirsium salisburgense</i>) et Trolle d'Europe (<i>Trollius europæus</i>)</li> <li>3.1 - Sous-association à Colchique d'automne (<i>Colchicum autumnale</i>)</li> <li>3.2 - Sous-association à Potentille tormentille (<i>Potentilla erecta</i>)</li> <li> 4. <b>Bas-marais à petits Carex Caricion davallianæ / Caricion fuscae</b></li> </ul> | <ul style="list-style-type: none"> <li>4.1 Groupement à Molinie bleue (<i>Molinia caerulea</i>) et Trichophore gazonnant (<i>Trichophorum caespitosum</i>)</li> <li>- Sous-association à Swertia perennis (appauvrie) de l'association à Molinie bleue (<i>Molinia caerulea</i>) et Trolle d'Europe (<i>Trollius europæus</i>)</li> <li>4.2 Association à Carex de Davall (<i>Carex davalliana</i>)</li> <li>4.3 Association à Carex brun (<i>Carex fusca</i>)</li> <li>4.4 Groupement à Trichophore des Alpes (<i>Trichophorum alpinum</i>) et Bartsie des Alpes (<i>Bartsia alpina</i>)</li> <li> 5. <b>Marais tremblants et gouilles de tourbières Caricion lasiocarpæ et Rhynchosporion albæ</b></li> <li>5.1 Association à Rhynchospore blanc</li> <li>5.2 Association à Carex à longs rhizomes (<i>Carex chordeorrhiza</i>)</li> <li>5.3 Association à Carex des bourbiers (<i>Carex limosa</i>)</li> <li>5.4 Association à Carex à tige ronde (<i>Carex diandra</i>)</li> <li> 6. <b>Prairies humides non amendées (pas de fumure) Molinion</b></li> <li>Association à Molinie bleue (<i>Molinia caerulea</i>) et Trolle d'Europe (<i>Trollius europæus</i>)</li> <li>- Sous-association à Carex toujours vert (<i>Carex sempervirens</i>)</li> <li>6.1 - Variante sèche à Cirse sans tige (<i>Cirsium acule</i>)</li> </ul> | <ul style="list-style-type: none"> <li> 6.2 - Variante humide à Carex de Host (<i>Carex hostiana</i>)</li> <li> 7. <b>Prairies sèches non amendées Mesobromion</b></li> <li>Association à Bromes érigés (<i>Bromus erectus</i>) et Anémone à fleurs de Narcisse (<i>Anemone narcissiflora</i>)</li> <li> 8. <b>Hautes herbes nitrophiles Filipendulion</b></li> <li>8.1, 8.2, 8.4 Association à Reine des Prés (<i>Filipendula ulmaria</i>) et Aconit pyramidal (<i>Aconitum pyramidale = neomontanum</i>)</li> <li>8.1 - Sous-association à Succise des prés (<i>Succisa pratensis</i>), variante à Molinie caerulea</li> <li>8.2 et 8.4 - Sous-association à Carex paniculé (<i>Carex paniculata</i>)</li> <li>- Variante typique (8.2)</li> <li>- Variante à Roseau commun (<i>Phragmites communis</i>) = pseudo-roselière (8.4)</li> <li> 8.3 <b>Epilobion angustifolii</b></li> <li>Groupement à Epilobe à feuilles étroites (<i>Epilobium angustifolium</i>)</li> <li> 9. <b>Marais à grands Carex Magnocaricion</b></li> <li>9.1 Association à Carex élevé (<i>Carex elata</i>)</li> </ul> | <ul style="list-style-type: none"> <li>9.1.2 - Faciès à Calamagrostide lancoelée (<i>Calamagrostis lanceolata</i>)</li> <li>9.2 Groupement à Carex à fruit velu (<i>Carex lasiocarpa</i>) et Carex de Buxbaum (<i>Carex buxbaumii</i>)</li> <li>9.3 Association à Carex renflé (<i>Carex rostrata</i>)</li> <li> 10. <b>Tourbières ou haut-marais intacts Sphagnion magellanici et Vaccinio-Piceion</b></li> <li>11. <b>Tourbières ou haut-marais exploités (fosses de recolonisation)</b></li> <li>10.1 et 11.1 Association à Sphaignes de Magellan (<i>Sphagnum magellanicum</i>)</li> <li>10.2 et 11.2 Association à Sphaignes (<i>Sphagnum div.</i>) et Pin à crochets (<i>Pinus uncinata = mugo</i>)</li> <li>10.3 Association à Épicéa (<i>Picea abies</i>) et Sphaignes - Sous-association à Bouleau pubescent (<i>Betula pubescens</i>)</li> <li>10.4 et 11.4 Association à Bouleau pubescent (<i>Betula pubescens</i>)</li> <li>11.5 Associations secondaires de bas-marais et de marais tremblants des fosses de recolonisation</li> <li>Association à Carex à tige arrondie (<i>Carex diandra</i>)</li> <li>Association à Carex brun (<i>Carex fusca</i>)</li> </ul> |
|--|--|---|---|---|

DESSIN TECHNIQUE O. WEBER - AUVERNIER - CH